

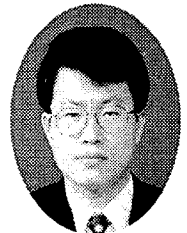
인터넷 속의 콘크리트 세계

# 한국 인터넷 속의 콘크리트 세계

## Concrete World in the Internet of Korea



한만엽\*



정광량\*\*

### 1. 서 론

홈페이지에 관한 한 우리나라는 세계 최선진국에 근접해 있다. 따라서 외국의 홈페이지를 찾아가기 전에 우선 국내의 홈페이지의 실태를 먼저 점검해야 될 것으로 사려되어 우선 한국콘크리트학회와 대한건축학회 및 대한토목학회의 홈페이지를 찾아보았다.

또한 건설교통부와 건설기술연구원의 홈페이지도 소개를 하였으며, 공공기관으로서는 도로공사와 주택공사를 인용하였다. 일반 회사 중에는 국내에서 대표적인 시멘트생산회사인 쌍용시멘트와 동양시멘트의 연구소를 소개하였으며, 건설기술연구원의 홈페이지도 조사하였다.

북한의 홈페이지도 소개를 하고자 다양한 방법으로 찾아보았으나 북한의 경우에는 정부 부처의 홈페이지조차 없는 실정이었으며, 남한에서 제

된 북한을 소개하는 자료만 발견될 뿐이었다.

### 2. 한국콘크리트학회

(<http://www.kci.or.kr>)

한국콘크리트학회는 콘크리트 재료, 콘크리트 구조물의 설계, 시공, 유지 관리와 콘크리트 제품의 제조에 관한 학문과 기술의 보급에 기여하고 있다.

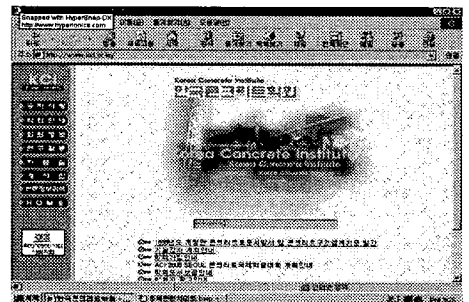


그림 1. 한국콘크리트학회

\* 정회원, 아주대학교 토목설계공학과 교수

\*\* 정회원, (주)동양구조안전기술 대표이사

콘크리트학회의 홈페이지에는 <그림 1>과 같이 '공지사항', '학회안내', '회원정보', '연구활동', '자료실', '게시판', '논문정보검색' 등의 정보를 제공하고 있다.

우선 각 소위원회 활동 내용등이 '공지사항'에 올라와 있고 '학회안내'에서는 설립 목적과 주요 사업에 관한 소개를 하고 있으며, '회원정보' 항목을 통하여 입회 안내 및 신규 가입에 대한 정보를 제공하고 있다. '논문정보검색'에서는 검색 내용, 검색 항목, 검색 분야, 연도별 검색 등의 구체적인 정보 검색 항목으로 원하는 정보를 빠르고 정확하게 찾을 수 있는 서비스를 제공하고 있다.

### 3. 대한토목학회

(<http://www.ksce.or.kr>)

대한토목학회는 토목공학의 발전과 토목 기술자의 지위 향상, 토목 기술의 연구와 지도, 토목 정책에 대한 조사와 건의, 정부, 기타 공공단체가 행하는 토목사업에 대한 기술 협조, 기술자간의 상호 친목 및 협조 등을 도모하는 학술단체이다.



그림 2. 대한토목학회

대한토목학회의 홈페이지는 논문집 및 논문에 관한 정보를 비롯하여 토목계 소식 등의 정보를 제공하고 있으며, <그림 2>에서 보이는 바와 같이 '학회소개', '학회정보안내', '단체별 소식', '초보자를 토목공학', '공지사항', '자료실', '회원가입안내', '토목관련홈페이지' 등 크게 7개의 항목으로 구성되어 있다.

'학회소개'에서는 학회에 관한 일반 사항등의 정보를 제공하고 있고, '학회정보안내'에서는 토목 학회지의 투고 요령과 논문집 투고 규정, 논문 작성 방법, 원고 심사 규정에 관한 서비스를 제공하고 있다. 또한 '학술자료검색'의 항목을 통하여 학술 자료의 검색을 쉽고, 편리하게 제공하고 있다. '초보자를 위한 토목공학'이란 메뉴를 통해서는 토목공학의 본질에 대하여 일반인이 쉽게 이해할 수 있도록 정보를 제시하고 있다.

### 4. 대한건축학회

(<http://www.aik.or.kr>)

대한건축학회 홈페이지는 <그림 3>에서 나타낸 바와 같이 다양한 메뉴의 정보를 제공하고 있다. 주 메뉴를 살펴보면, '학회안내', '공지사항', '입회안내', '논문투고안내', '학회지안내', '정기간행물안내', '보유도서보기'의 7가지 영역으로 구분하여 운영하고 있다.

정기간행물 검색 서비스와 학회에서 출판되는 도서 목록 등 국내의 잡지에 대한 정보를 제공하기 위하여 '정기간행물안내'에서 정기간행물의 검색과 대한건축학회 논문집 및 학술발표대회 논문집에 수록된 논문 제목을 정리하여 제시하였으며, '보유도서보기'의 항목은 건축정보센터에서 보유하고 있는 학회 출판물 목록과 국외 잡지 보유 목록의 정보를 제공하여 열람 가능한 출판 목록을 열람 전에 확인할 수 있는 서비스를 제공 중이다.

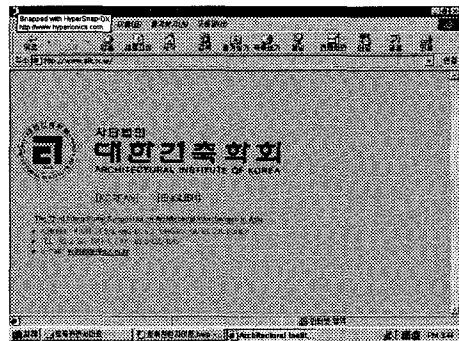


그림 3. 대한건축학회

## 5. 건설교통부

(<http://www.moct.go.kr>)

건설교통부 홈페이지는 <그림 4>에서 나타낸 바와 같이 국가기관의 건설 계획 및 건설 신기술 신청 처리 현황 등의 다양한 정보를 서비스하고 있으며, 정보화 시대에 다양한 국민의 행정 서비스 욕구에 부응하기 위하여 '사이버민원실', '사사 정보자동배달', '여론광장', '법령정보', '생활정보' 등 필요로 하는 정보를 제공한다.

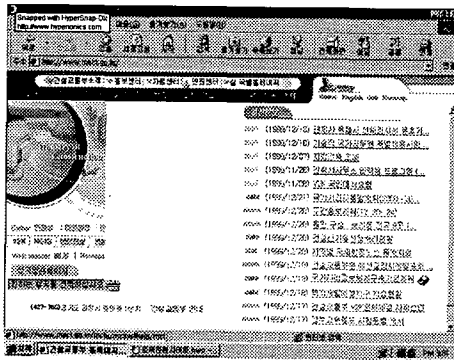


그림 4. 건설교통부

## 6. 한국건설기술연구원

(<http://www.kict.re.kr>)

한국건설기술연구원은 국내 건설 기술을 선도 하는 연구기관으로서 연구 활동 및 연구 성과, 그 외 건설 기술 정보를 배달해주는 서비스를 제공하고 있다.

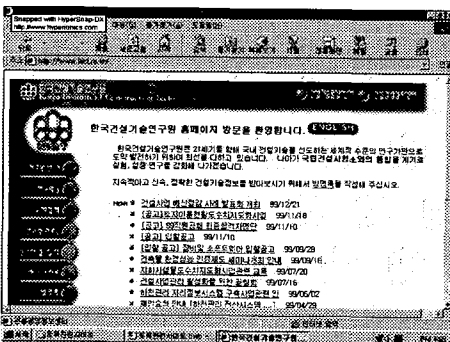


그림 5. 한국건설기술연구원

한국건설기술연구원의 홈페이지는 <그림 5>에서 나타낸 바와 같이 '연구원안내', '연구활동', '국제협력', '연구성과보급', '연구사업/실적', '세미나자료', '방명록', '채용정보', '소식지', '건설기술정보', '원문서비스', '사이트 맵'의 영역으로 구성되어 있다. 한국건설기술연구원은 2개의 센터, 3개의 연구부, 5개의 실로 구성되어 연구 활동을 벌이고 있으며, '연구활동'의 영역에서는 각 부서의 연구 분야와 임무, 연구 사업 및 실적을 조회해 볼 수 있으며 각 부서별 홈페이지로 연결된다.

## 7. 대한주택공사

(<http://www.knhc.co.kr>)

대한주택공사 홈페이지는 <그림 6>에서 나타낸 바와 같이 메인 페이지에서는 '공사소개', '분양', '건설', '입찰', '주택백과', '품질시험', 'Y2K', '주공고객현장', '관련 사이트', '사이트 맵', '사내동정'의 11개의 영역으로 나누어 서비스를 제공하고 있다.



그림 6. 대한주택공사

## 8. 한국도로공사

(<http://www.freeway.co.kr>)

한국도로공사의 홈페이지는 <그림 7>에서 나타낸 바와 같이 교통 상황, 고속도로 정보, 건설 현황 등에 관한 정보를 서비스 중이며, '연구개발'의 영역은 각 분야별로 연구 분야, 연구보고서, 연구 계획 등의 정보를 제공하고 있다.

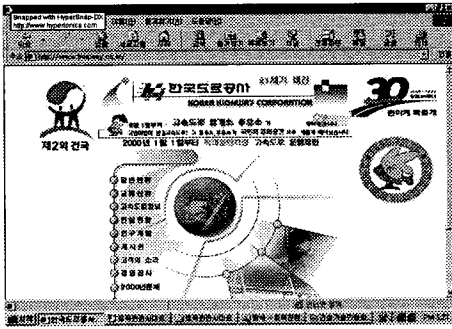


그림 7. 한국도로공사

### 9. 쌍용중앙연구소

(<http://ssrc.ssy.co.kr>)

쌍용중앙연구소의 홈페이지에서는 시멘트 및 콘크리트와 관련된 국내외의 뉴스, 연구 프로젝트, 개발 제품, 시험 분석 서비스, 기술 정보 서비스 등에 대해서 소개하고 있다. 특히, 콘크리트 분야의 연구 프로젝트로서 고성능 콘크리트, 고수밀 콘크리트, 복합 재료, 기능성 모르타르 등을 다루고 있으며, 공인시험기관(KOLAS)으로서 콘크리트 시험 분석 서비스를 소개하고 있다. 또한 시멘트, 콘크리트, 환경 자원 및 신소재와 관련된 기술 정보 시스템을 다루고 있다.

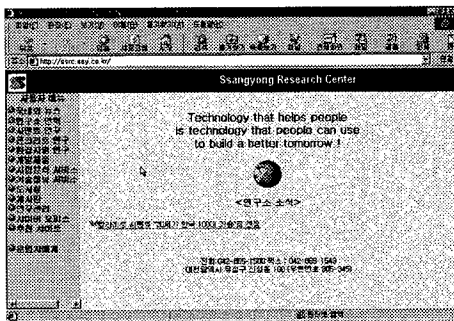


그림 8. 쌍용중앙연구소

### 10. 동양중앙연구소

(<http://www.tycl.co.kr>)

동양중앙연구소의 홈페이지에서는 개발 제품 적용 사례, 기술 지원, 관련 자료 등에 대해서

소개하고 있다. 공정 연구 분야의 성과로서 TAMiCS, FiCOS, C.F.D., MagicSlump, MagicMix 등과 개발 제품으로서 매직어스, 저발열 시멘트, PHC 파일, 드라이 몰탈, 초고강도 시멘트 등에 대해서 다루고 있다. 공인시험기관(KOLAS)으로서 콘크리트 시험 분석 서비스도 소개하고 있다. □



그림 9. 동양중앙연구소

표 1. 기타 주요 링크 모음

구분	기 관 명	홈페이지 주소
학 회	한국강구조학회	<a href="http://www.kcn.or.kr/kssc">http://www.kcn.or.kr/kssc</a>
	한국전산구조공학회	<a href="http://www.kcn.or.kr/coseik">http://www.kcn.or.kr/coseik</a>
	한국지반공학회	<a href="http://www.kcn.or.kr/kgs">http://www.kcn.or.kr/kgs</a>
	한국수자원학회	<a href="http://www.kcn.or.kr/kwra">http://www.kcn.or.kr/kwra</a>
협 회	건설기술인협회	<a href="http://www.koceca.or.kr">http://www.koceca.or.kr</a>
	대한전문건설협회	<a href="http://www.kcn.or.kr/ksca">http://www.kcn.or.kr/ksca</a>
	대한상수도협회	<a href="http://www.kcn.or.kr/ksww">http://www.kcn.or.kr/ksww</a>
공 사	건설기술정보	<a href="http://cons-info.com">http://cons-info.com</a>
	건설기술교육원	<a href="http://www.kictc.or.kr">http://www.kictc.or.kr</a>
	한국수자원공사	<a href="http://www.kowaco.or.kr">http://www.kowaco.or.kr</a>
	한국토지공사	<a href="http://www.koland.co.kr">http://www.koland.co.kr</a>
	서울지하철공사	<a href="http://www.seoulsubway.co.kr">http://www.seoulsubway.co.kr</a>
	서울시도시철도공사	<a href="http://www.smrt.co.kr">http://www.smrt.co.kr</a>
안 전 진 단 업 체	한국고속철도건설공단	<a href="http://www.ktx.or.kr">http://www.ktx.or.kr</a>
	수도권신공항건설공단	<a href="http://www.airport.or.kr">http://www.airport.or.kr</a>
	시설안전기술공단	<a href="http://www.kistec.or.kr">http://www.kistec.or.kr</a>
	대동건설구조안전연구원	<a href="http://www.dicss.co.kr">http://www.dicss.co.kr</a>
	(주)동양구조안전기술	<a href="http://www.dysec.co.kr">http://www.dysec.co.kr</a>
	미승 '엔에스	<a href="http://www.mcsco.co.kr">http://www.mcsco.co.kr</a>
	서울구조	<a href="http://www.seng.co.kr">http://www.seng.co.kr</a>
	시설안전기술공단	<a href="http://www.kistec.or.kr">http://www.kistec.or.kr</a>
	원우구조기술사사무소	<a href="http://www.wonwoo.co.kr">http://www.wonwoo.co.kr</a>
	정구조안전진단	<a href="http://www.chollian.net/~jscco">http://www.chollian.net/~jscco</a>
하우엔지니어링	<a href="http://www.howeng.co.kr">http://www.howeng.co.kr</a>	
하이콘엔지니어링	<a href="http://www.hicon.co.kr">http://www.hicon.co.kr</a>	

<표 1>의 계속

구분	기관명	홈페이지주소	구분	기관명	홈페이지주소
콘크리트 제품생산업체	대하레미콘(주)	http://dhr.home-center.co.kr	보수 보강	광원화학공업(주)	http://kwcci.co.kr
	동방콘크리트공업(주)	http://http://www.dongb.co.kr		동양에폭시	http://www.dyepoxy.co.kr
	동양시멘트	http://www.tycement.co.kr		(주)알씨시스템	http://www.rcsystem.co.kr
	삼일콘크리트공업(주)	http://www.concrete-products.co.kr		중앙크리텍(주)	http://www.jacretec.co.kr
	삼표산업	http://www.sampyo.co.kr		제임스코리아(주)	http://www.jameskorea.co.kr
	신홍콘크리트(주)	http://shcon.smconst.com		한국엘가드(주)	http://www.elgard.co.kr
	실크로드건설화학(주)	http://www.silkroadcem.co.kr	건설 회사 기술연 구소	금호건설기술연구소	http://popas.kunho.co.kr
	아세아시멘트	http://www.asiacement.co.kr		대우건설기술연구소	http://dict.dwconst.co.kr
	아주그룹	http://www.aju.co.kr		쌍용건설기술연구소	http://www.ssyenc.co.kr/ssict
	우림콘크리트(주)	http://www.ulimcon.co.kr		삼성건설기술연구소	http://www.secc.co.kr/html/tech/ tech_frame.htm
	인터컨스텍(주)	http://www.interconstec.co.kr		현대건설기술연구소	http://hyundai.hdec.co.kr/kolas
	한성기업콘크리트(주)	http://www.hscon.co.kr		LG건설기술연구소	http://www.lgenc.co.kr/tech.html
			코오롱건설기술연구소	http://kec.kolon.co.kr/kechome/ rhome/labvision.htm	
			SK건설기술연구소	http://www.skec.co.kr/k_activity/ r&d/1r&d.htm	