

고양시립마두 도서관

Madu Municipal Library of Koyang City

이강호 / (주)에이치 종합건축사사무소
 Designed by Rhee Kang-Ho

건축개요

대지위치	경기도 고양시 일산구 마두동 1112번지
지역지구	자연녹지 지역
대지면적	36,039.30㎡
건축면적	786.77㎡
연면적	3,756.70㎡
건폐율	2.18%
용적률	5.86%
규모	지하1층, 지상3층
구조	철골 철근콘크리트조
외부 마감	화강석버너 마감 + 컬러 복층 유리
설계담당	이용석, 이용재, 고정은, 김지희

일산 신도시의 중심공원인 정발산 공원 중턱에 위치한 이 도서관은 97년 설계경기에 의해 설계된 작품이다. 한국토지공사(현 한국토지주택공사)가 일산 신도시 택지개발을 시행함에 있어 사업지구내 공공도서관을 건립, 기증하여 지역주민의 정서 함양과 전인 교육의 산실로서의 역할을 담당함은 물론 정부의 사회복지 정책에 부응함을 그 목적으로 하였다.

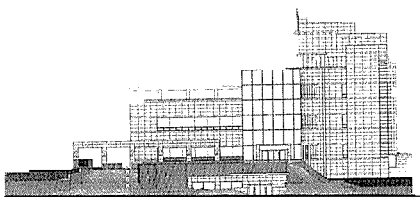
이 도서관의 대지는 지형의 고저차가 심하여 경사면과 향을 적극적으로 이용하여 개방적이고 자유로운 접근을 유도하였으며, 일반 시민 및 이용자에게 충분한 휴게공간을 제공하는데 중점을 두었다.

주 어프로치는 보행자 전용 도로측의 경사지를 따라 이루어지며, 측면에는 차량 및 서비스 동선을 분리시켜 동선의 교차를 피하였고, 특히 보행자 전용 도로의 주계단에는 사람의 시선 아래로 4개의 참을 설치하여 계단 및 계단 참에 시각적인 일체감을 부여 하였다. 따라서 이곳은 영역적으로 결합되어 부담없이 주광장으로 접근할 수 있게 되고, 부드러운 곡선의 축을 따라 주출입구에 접근하도록 계획되었다.

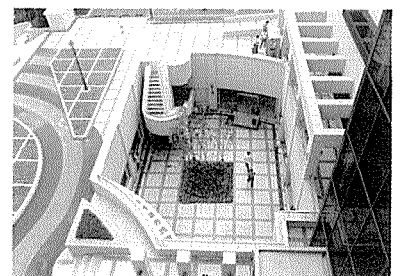
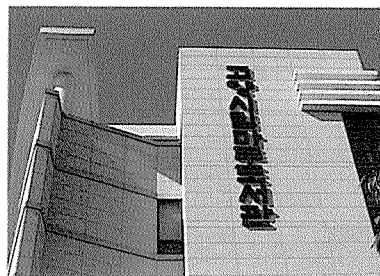
건물은 주배치를 남향으로 하고, 도심 속에 맞는 배치를 부배치로 하여 개방된 열람실을 확보하였고, 남측의 자연광을 최대한 활용하여 에너지 절약을 도모할 수 있었다. 또한 장차 효율적인 관리공간과 자동시스템으로 최소의 공간으로 최대의 정보를 수용할 수 있는 운영방식을 확보하였다.

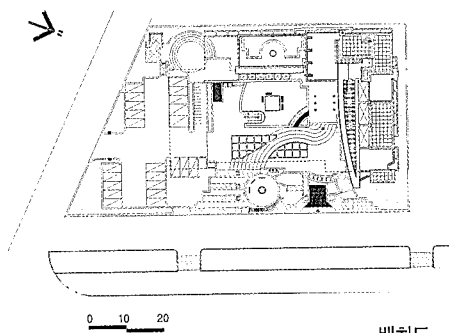
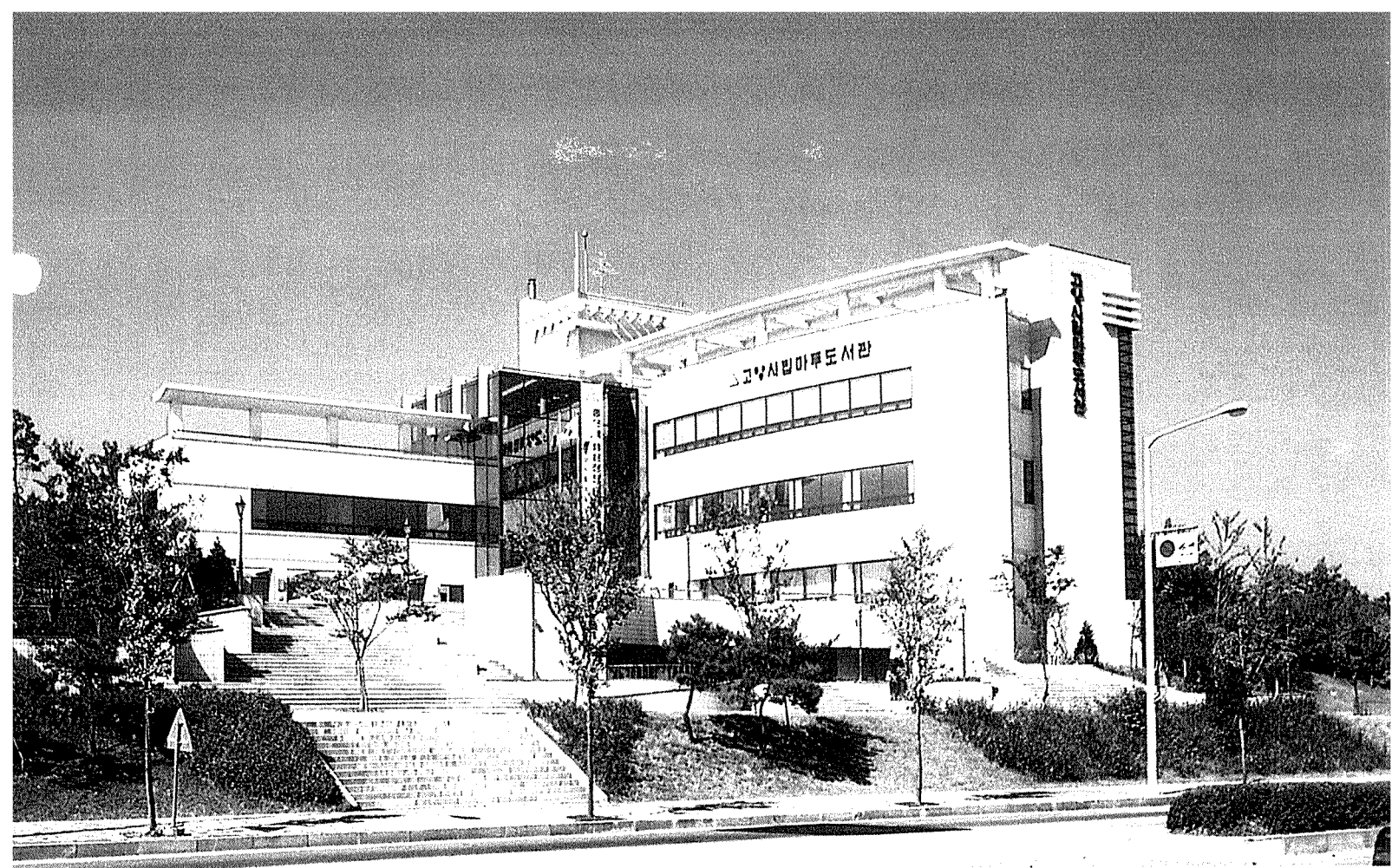
지하는 밝은 분위기의 연출을 위하여 외부와 연결된 중정형 선큰 광장을 두어 휴게공간으로서도 활용할 수 있도록 하였다. 보행자 도로측에 면한 시민 휴게공간은 보다 원활한 친근감을 유도하기 위한 공간으로 시민 서로가 향토애로 어우러지는 만남의 장소이다.

예산삭감에 의한 설계변경과 감리의 분리에 의해 최초 설계 의도에는 다소 미흡한 아쉬움이 남는 작품이기는 하나, 마두도서관이 도시 문화적인 공간과 기능을 수용하고, 지역주민의 만남의 장소가 됨과 동시에 문화정보 등 지역사회의 중추적 역할을 담당할 수 있는 도시공간이 되기를 기대해 본다.

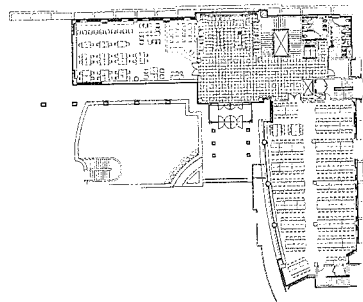


입면도

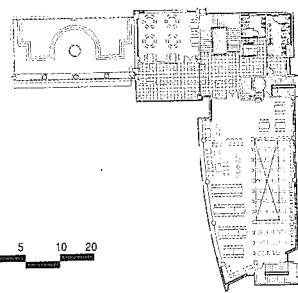




배치도



1층 평면도



3층 평면도

