

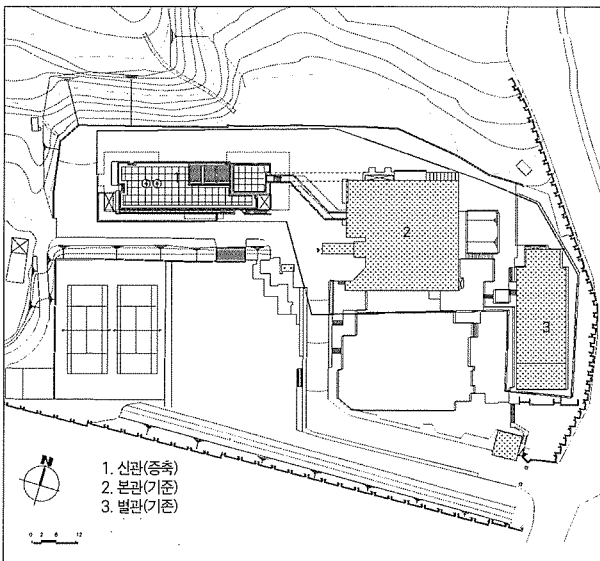
한국농촌경제연구원

Extention Korea Rural Economics Institute

김병년 / (주)선진엔지니어링 종합건축사사무소
 Designed by Kim Byung-Nyun

건축개요

대지위치	서울시 동대문구 회기동 109-140
지역·지구	일반주거
용도	연구시설 (도시계획시설)
대지면적	4,800m ²
건축면적	562.31m ²
건폐율	11.71%
연면적	2,911.74m ²
규모	지하 1층, 지상 5층
용적률	51.05%
구조방식	철골 + 철근콘크리트조
외장재	AL. 세라믹패널 + 24mm 복층유리
설계담당	현태현, 채영석, 박원석, 정대환, 최우성, 김민경, 배준석, 윤길호
사진	채수욱



배치도

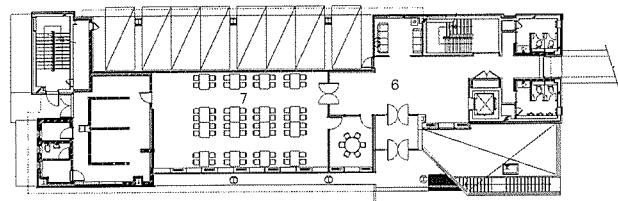
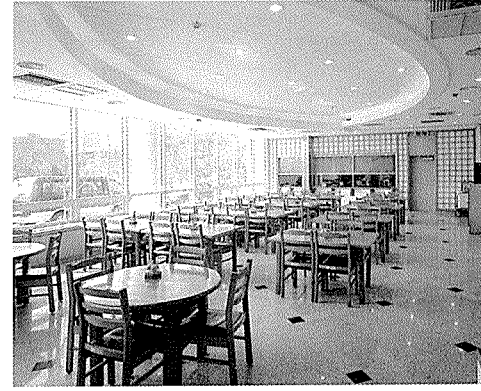
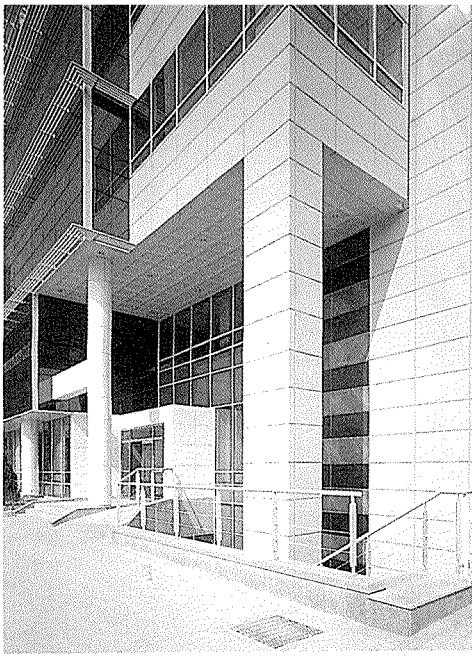
공공의 연구소가 군집해 있는 서울 흥능의 중심 지역에 위치한 한국농촌경제연구원은 60~70년대 건축된 고김수근선생의 작품으로 주변연구소 건축물과 일단의 그룹을 형성하여 시대를 대표하고 있다

이러한 배경으로 계획초기 단계에서 기존건축물과 외형적 연속성에 대한 검토가 되었으나 연구원의 도약적인 첨단 이미지 구현이라는 요청에 의해 시대를 대변하는 미래지향적인 건축개념이 설정되어 있다

배치개념은 기존 건물과 동선상의 효율성을 확보하는 동시에 계획대지를 최대한 활용하는 배치, 대지의 전·후면의 녹지공간을 적극적으로 실내공간으로 인입시키며, 연속성을 고려하여 협소한 주차공간을 확보하기 위해 경제성을 감안 1층 후면부를 피로티로 구성하여 주차장으로 이용하였으며, 주진입이 본관동에 비해 상대적으로 인지성이 낮아 선관과 연결한 피로티 구성으로 본관동과 차별된 진입공간을 계획하였다.

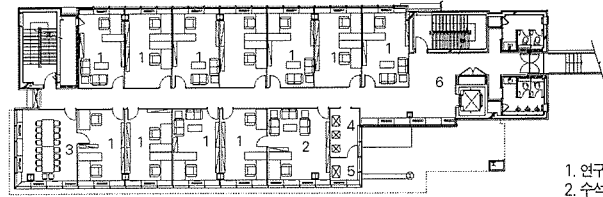
평면구성은 각층마다 점진, 회의실을 배치하여 연구원들의 리플래시한 공간을 확보하였고 연구형태, 기능, 수용시설의 변화에 대응할 수 있도록 공간의 호환성, 유연성을 고려하였으며, 복도를 중심으로 양측으로 연구공간을 배치, 양단코어로 계획하여 효율성 및 이동성을 고려하였다.

입면구성은 철과 유리커튼월을 이용, 투명하고 깨끗한 구성과 주·부공간의 재료변화를 꾀해 내부기능을 디자인 요소로 응용하였다. 계획모듈을 융통성, 확장성이 우수한 3m×3m 모듈, 구조모듈은 철골의 경제성 및 주차효율을 고려한 7.5m×12.6m채택하였으며, 기능이 상이한 식당과 연구실을 홀을 중심으로 동선과 기능을 수직적으로 명쾌하게 분리하였다



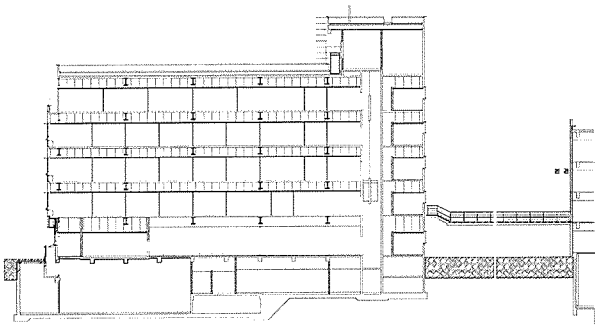
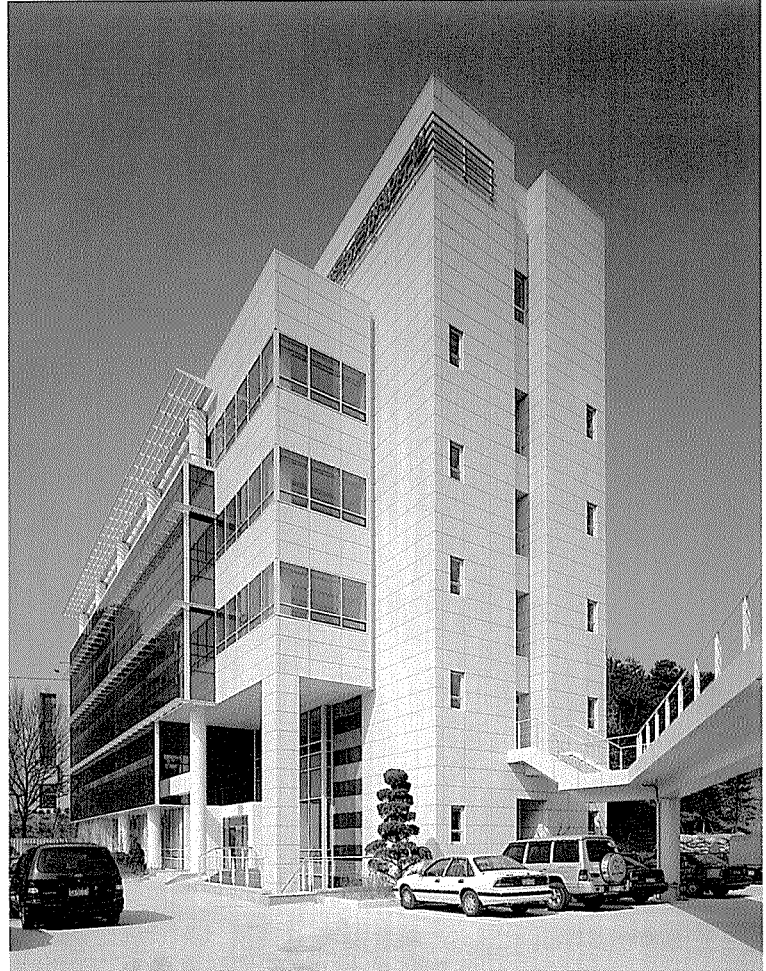
1층 평면도

0 1 3 6



2층 평면도

- 1. 연구실
- 2. 수석연구회의실
- 3. 소회의실
- 4. 공동장비실
- 5. 허브장비실
- 6. 홀
- 7. 식당



횡단면도

0 1 3 6