

포스트, 코어 수복시의 문제점과 처치

연세대학교 치과대학 보존학교실
 조교수 박 성 호

1. 구치부에 있어서의 주조법을 이용한 처치

구치부에 2 개 이상의 post를 삽입 시킬 필요가 있을 경우에 일반적으로는 기성 상품화 된 post 를 이용한 직접법을 사용한다. 하지만 구치부 치과의 손상이 심한 경우나, 교합력이 강하게 작용하는 부위 등에는 경우에 따라서 주조법을 이용하여 제작하는 것이 도움이 되는 경우가 많다.

기존에 많이 추천되어진 방법으로 치관의 방향에 따라서 2개의 piece 로 서로 path 가 다른 post 와 core 를 만들어 이를 서로 연결하는 방법을 이용하여 왔다. (그림 1)

하지만 attachment 와 같은 장치를 사용함으로써 부가적인 기공비가 필요하며, 실지로 임상에서 하여 보면, 정확하게 위치시키는 것이 그리 쉽지 않음을 알 수 있다. 이를 보완하고자 고안된 방법을 설명하

고자 한다.

1. 인상채득을 한다. (그림 2)

post 를 위한 적절한 공간을 치근 내에 형성한다. 가장 많이 사용되는 Parapost 의 경우 구치부의 치근에 대해서는 보통 3번(0.9mm) 이나 4번(1.0mm)이 적당한 경우가 많다. 그 후, impression post (Coltene/Whaledent,Switzerland), 또는 이와 같은 작용을 할 수 있는 다른 system 등을 이용하여 인상을 채득한다.

2. 석고로 model 을 제작하고 die 를 만든다.

3. die에 분리제를 바른 후, 한쪽의 근관에 burnout post (Coltene/Whaledent,Switzerland), 다른 한쪽의 근관에는 impression post, 또는 post를 삽입하고,

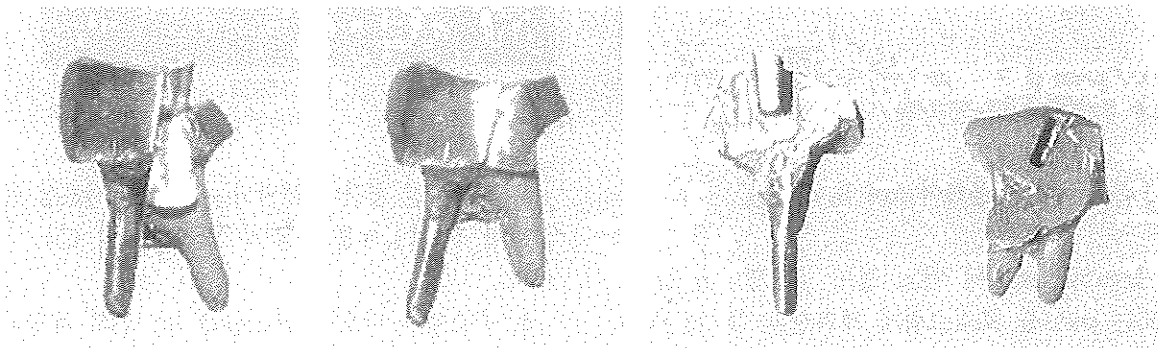


그림 1

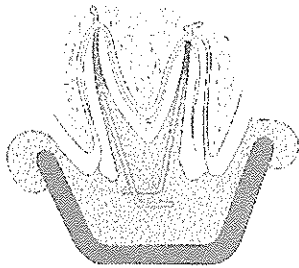


그림 2

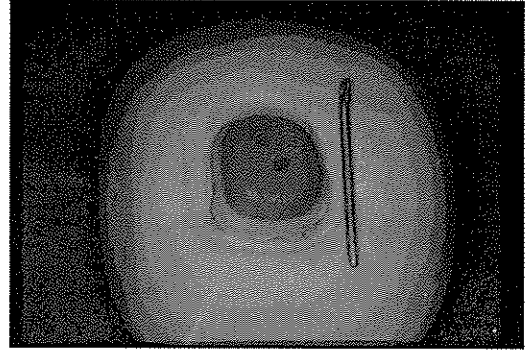


그림 3

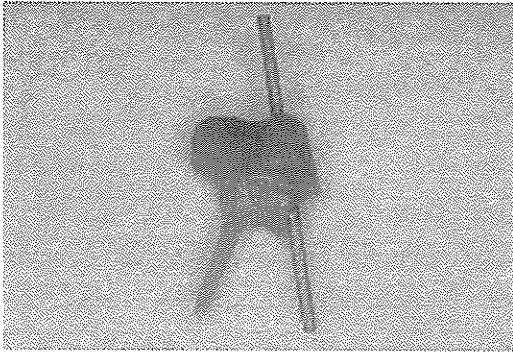


그림 4

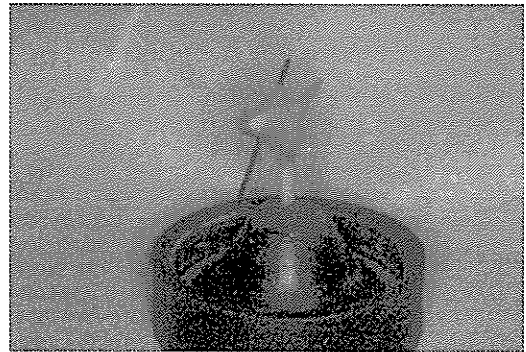


그림 5

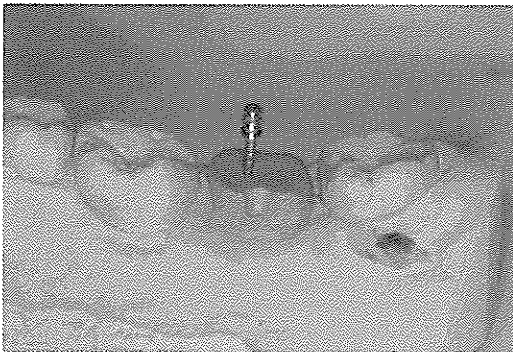


그림 6

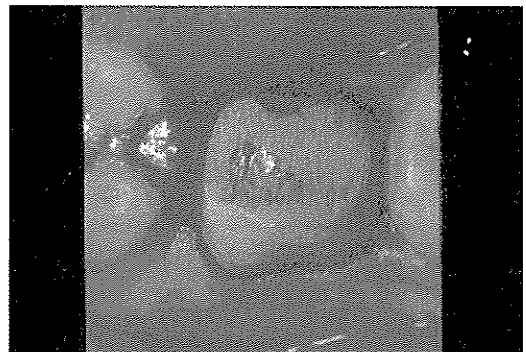


그림 7

Duralay resin 을 이용하여 core 를 만든다.

4. Duralay resin 이 어느 정도 굳으면, impression post 또는 post 를 조심스럽게 제거한다. 몇 번 삽입 철거를 되풀이 하여 공간을 확보한다.(그림 3)

5. 만들어진 공간에 해당되는 크기의 샤프심 등을 삽입한 후, 매물체를 분고 주조한다.(그림 4,5)

6. 주조체가 나오면, Parapost kit 안의 해당되는 크기의 post 를 시적하여 보아서 post 를 위한 공간

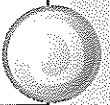


그림 8

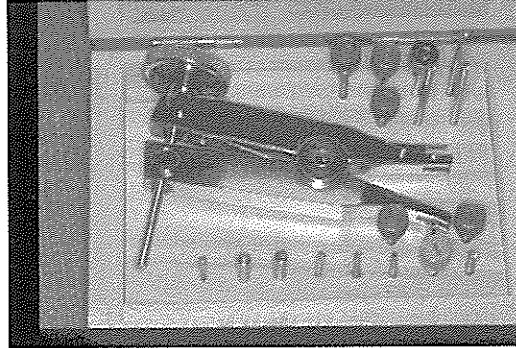


그림 9

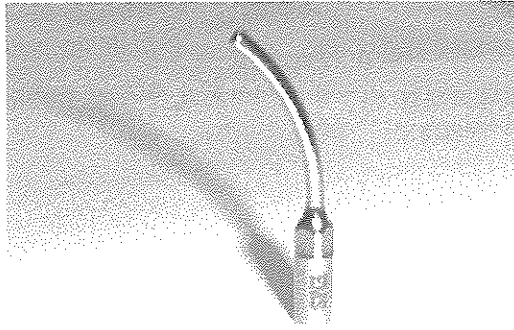


그림 10



그림 11

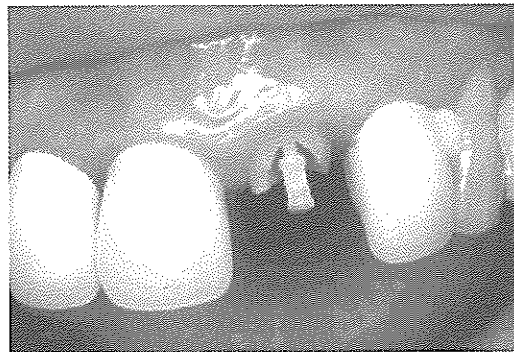


그림 12



그림 13

부위확보가 적절히 되었는지 확인한다 (그림 6).

7. 주조체가 치아에 잘 적합이 되는지 확인이 되면, 주조체를 먼저 치아에 cementation 하고, 바로 해당 크기의 post 를 hole 부위에 cementation 한다.

8. cement 가 완전히 굳으면, hole 에 삽입한 direct post 부위를 다듬는다 (그림 7).

2. Post 의 제거

Post 의 제거는 매우 어려운 문제 중의 하나이다.



그림 14

하지만 비교적 근관벽과 post 사이에 비교적 공간이 큰 경우는 초음파 기기 등을 이용하여 쉽게 post 를 제거 할 수 있다.



그림 15

EMS사에서 이를 위한 특별한 tip 이 시판되고 있다. 이를 이용한 환자치료의 증례를 참고하여 주시기 바란다.