

세계 모든 당뇨인을 위한 11월 14일, 세계 당뇨병의 날

11월 14일의 기원

매년 11월 14일은 '세계 당뇨병의 날(World Diabetes Day)'이다. 이 날은 중요한 당뇨병 인식캠페인으로서 세계적으로 확산되고 있는 당뇨병에 대한 경각심을 높이고 예방적 차원의 당뇨병 홍보를 위해 1991년, 세계보건기구(WHO)와 세계당뇨병연맹(IDF)에 의해 처음 제정되었다. 11월 14일은 1921년에 인슐린을 발견한 프레데릭 반팅 박사의 생일을 기념한 날로, 전 세계적으로 다양한 당뇨병 행사가 개최되고 있다. 130개 이상 국가의 IDF 회원단체가 기리는 이 세계적인 행사는 당뇨병 인식에 대한 강력한 목소리를 내기 위해 국제적인 당뇨병 공동체들을 결속시키는 역할을 한다.

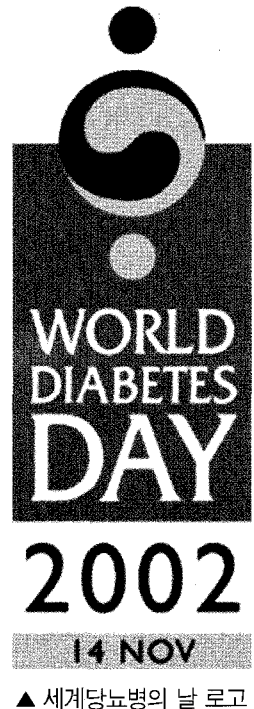
1991년 이후, 많은 호응 속에 성장한 세계 당뇨병의 날은 현재 당뇨병 환자들은 물론 전문의료진, 간병인들을 포함한 전세계의 3억5000만명 이상을 연합시킨다. 따라서 세계 당뇨병의 날은 의학 및 사회적인 발전을 축하하고, 당뇨인들을 위한 의료구조가 여전히 부족함을 반성할 수 있는 계기를 마련한다.

세계 당뇨병의 날 로고

1996년에 디자인 된 이 로고는 세계 당뇨병 날에 대한 세계적 동일성을 이끌어 내는 중심이 된다. 이 로고는 잘 알려진 동양철학의 음과 양의 상징을 기초로 하여 만들어 졌는데, 균형과 협동의 조합을 표현한다. 이 두 가지 요소는 효과적인 당뇨병 관리의 중심을 이루는데, 식사요법, 운동요법 및 약물요법의 균형이 의료진, 동료, 친구와 가족 사이의 협력만큼이나 건강을 유지하기 위해 필수적임을 뜻하고 있다.

매년 새로운 주제

매년 세계당뇨병연맹은 세계 당뇨병의 날을 당뇨인들에게 관련된 주제를 중심으로 진행해 왔는데, 2001년 이후에는 당뇨병의 합병증에 중점을 두고 있다. 예년의 세계 당뇨병의 날 주제는



당뇨병과 인권(1998년), 당뇨병의 비용(1999년), 새로운 밀레니엄의 당뇨병과 생활양식(2000년), 당뇨병과 심혈관 질환 (2001년) 등이다. 올해는 당뇨병과 관련한 눈 합병증을 다루어 주제를 '당신의 눈과 당뇨병 (Your Eyes and Diabetes)'으로 정했다.

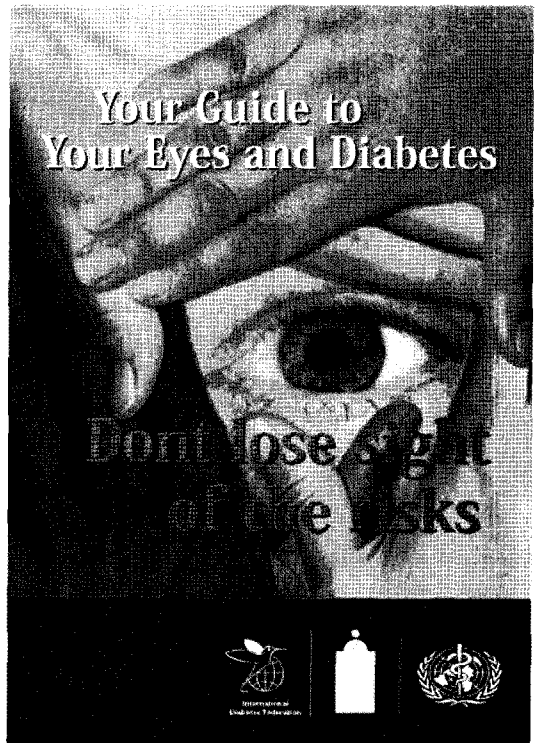
'위험을 놓치지 말라'

안과질환 또는 망막병증은 선진국가의 성인들에서 시력손상과 실명의 주요원인이다. 15년 간 당뇨병을 앓은 환자 중 약 2%는 실명이 되고, 약 10%는 심한 시력손상이 생긴다. 눈 질환은 치명적은 아니지만 시력을 잃는 사람의 삶의 질에 파괴적인 영향을 끼친다. 당뇨병의 합병증은 건강한 생활습관, 운동요법 및 약물요법으로 예방할 수 있는데, 특히 눈 합병증은 조기에 발견하면 심한 시력손상의 원인으로부터 예방할 수 있다. 유감스럽게도 사람들은 시력의 어떤 변화를 알아채거나 눈 검사를 하려고 결심하기도 전에 흔히 눈 합병증을 가지고 있다. 이런 이유로 세계당뇨병연맹은 '위험을 놓치지 말라'는 표어를 내걸고 올해 건강한 생활(균형잡힌 식사, 금연, 운동, 검진 등)과 안과검사의 이로움을 알리는 캠페인을 시작한다.

세계의 다양한 당뇨병 행사

세계 당뇨병의 날을 맞아 대부분의 국가에서는 공개강좌와 전시회를 개최한다. 무료혈당측정, 걷기대회 및 공연이나 스포츠 행사가 함께 진행되기도 하는데, 무료혈당측정은 슈퍼마켓, 병원, 체육관, 약국 등에서 실시된다. 크로아티아의 경우는 국회에서, 이탈리아는 적십자사와 연합해 혈압 및 혈당검사를 하기도 했다.

좀 더 특별한 행사를 진행하는 단체도 있다. 캄보디아 당뇨협회는 페달보트경주를 개최하고, 인도에서는 당뇨걷기대회를, 방글라데시는 당뇨인과 의료인 및 국가장관이 함께 하는 집회를 진행했다. 또 일본에서는 올림픽 금메달 수상자의 건강강좌, 프랑스는 당뇨병 박람회, 이탈리아는 당뇨병을 가진 과학자, 젊은 운동선수, 유명가수들의 공연 등으로 세계당뇨병의 날 행사를 진행하기도 했다.



기획기사

또 이란에서는 페르시아어로 번역된 세계당뇨병의 날 포스터를 병원 및 교육, 연구기관 등 공공장소의 게시판에 부착해 당뇨병을 홍보한다. 중국은 '당뇨병의 ABC'라는 교육책자를 포르투갈어와 중국어로 출판해 무료배포하고, 인도네시아에서는 당뇨인들을 위한 음식축제를 기획했다. 또 크로아티아 당뇨협회는 늙고 거동이 불편한 실명 당뇨인들을 방문해 도움을 주고, 서인도에서는 소아당뇨병 환자들이 우정과 자립심을 키우고 당뇨병을 공부할 수 있는 캠프를 기획하기도 했다.

이외에도 의대생이나 간호사, 약사 및 당뇨병 전문가가 아닌 안과의, 심장전문의 등을 대상으로 당뇨병 강좌와 세미나를 개최해 헝가리의 경우, 간호사 교육 프로그램에 약 100여명이 참석했다고 한다. 또한 슬로바키아나 콜롬비아, 방글라데시 등에서는 보건부 장관과 정책 결정자들을 세계 당뇨병 날 행사에 초대해 건강관리에 대한 필요성을 상기시키거나, 다른 단체와 연합해 비싼 의료비 예산안 반대나 의료소모품비의 삭감을 요청하기도 한다.

우리나라 - 생활 속의 당뇨예방, 다져지는 평생건강

우리나라에서는 1992년부터 대한당뇨병학회에서 11월 14일이 포함된 주를 당뇨주간으로 정해 당뇨인과 의료진이 함께 하는 다양한 행사들이 전국에서 개최되고 있다. 올해로 11회를 맞은 당뇨주간의 기간은 11월 11일(월)~17일(일)이다.

올해 표어는 대한당뇨병학회가 2002년 당뇨주간을 맞아 당뇨인 및 일반인들을 대상으로 공모해 채택된, '생활속의 당뇨예방, 다져지는 평생건강'으로 이 표어아래 사단법인 당뇨협회, 대한당뇨병학회, 각 지역별 병원 및 보건소에서 당뇨병 공개강좌, 혈당측정 캠페인, 당뇨건강 걷기대회 등을 개최한다.

당뇨주간 행사 일정

서울지역

* 성바오로병원 *

당뇨병 주간행사

일시 : 11월 13일(수) 10:00~12:00

행사 : 무료 혈당측정, 당뇨병 강좌,
개인상담 및 당뇨식단 전시회

장소 : 성바오로병원 별관 7층 강당

문의처 : 02 - 958 - 2114

* 영동세브란스병원 *

영동세브란스병원 당뇨병의 날

일시 : 11월 13일(수) 9:30~13:30

행사 : 무료 혈당측정, 당뇨상담, 당뇨병
강좌, 당뇨퀴즈대회, 경험담 발표,
초청음악공연

장소 : 영동세브란스병원 3층 대강당

문의처 : 02 - 3497 - 3101

*** 삼성서울병원 ***

일시 : 11월 13일(수) 9:00~12:00

행사 : 당뇨병 강의, 무료 혈당측정,
당뇨병 상담

장소 : 지하 1층 대강당

문의처 : 02 - 3410 - 2138

*** 서울아산병원 ***

일시 : 11월 13일(수) 9:00~11:00

행사 : 무료 혈당측정

장소 : 서울아산병원 동관 1층 로비

문의처 : 02 - 3010 - 6359

*** 강남성모병원 ***

일시 : 11월 16일(토) 오전 10시

행사 : 제 1회 당뇨인 걷기대회

장소 : 서울대공원 동물원 매표소 앞

문의처 : 02 - 590 - 1444

경인지역

*** 인하대병원 ***

당뇨병 주간행사

일시 : 11월 13일(수) 12:30~15:30

행사 : 당뇨취폐 및 당뇨병 강좌

장소 : 인하대학교병원 3층 대강당

문의처 : 032 - 890 - 2217

*** 가톨릭대학교 성가병원 ***

당뇨인을 위한 원미산 걷기대회 및 공개강좌

일시 : 11월 13일(수) 08:00~15:00

행사 : 무료 혈당측정 및 걷기대회,

당뇨취폐, 공개강좌

장소 : 성요셉관 5층 대강당

문의처 : 032 - 340 - 2025

강원지역

*** 원주기독병원 ***

제 9회 당뇨병 공개강좌

일시 : 11월 12일(화) 09:00~13:00

행사 : 무료 혈당측정, 당뇨병 강좌, 당뇨취폐
및 걷기대회, 연극(소아 당뇨), 경험담
발표, 체조 및 당뇨병 예방 요리강좌

장소 : 원주의과대학 대강당

문의처 : 033 - 741 - 0941

충청지역

*** 충남대병원 ***

당뇨병 공개강좌 및 당뇨취폐

일시 : 11월 14일(목) 14:30~20:00

행사 : 당뇨병 공개강좌 (14:30~18:00)

장소 : 충남대학교병원 응급의료센터 1층 강당

행사 : 당뇨취폐 (18:00~19:00)

장소 : 충남대학교병원 식당

문의처 : 042 - 220 - 7140

*** 대한당뇨병학회 충청지회 ***

당뇨인 걷기대회

일시 : 11월 16일(토) 오후 2시

장 소 : KBS 앞 갑천고수부지

문의처 : 042 - 220 - 7140