



TTA 시험 · 인증 서비스

- SW 분야 -

김혜경 | TTA IT시험연구소 S/W시험인증센터

TTA(한국정보통신기술협회)는 2003년 8월 6일 품질인증 제품으로 한진정보통신(주)(대표 고원용 <http://www.hist.co.kr>)의 "InfoMatrix v 1.0", (주)인텔리전스웨어(대표 은재형 www.intelligenceware.com/)의 "Bizpus v 1.0" 등 2건에 대하여 Good Software 마크를 발급하였다. 본 고에서는 상위의 인증획득한 제품에 대하여 소개하고자 한다.

1. 한진정보통신(주)의 "InfoMatrix v 1.0"

InfoMatrix 1.0 은 상·하수도 시설물에 대한 관리 및 편집시스템으로서, 지방자치단체의 상·하수도 시설물 관리업무와 해당 시설물대장 및 도면들의 공통 요구사항을 도출한 건설교통부의 지하시설물(상·하수도) 관리 범용프로그램 기본설계(건설교통부고시 제 2002-137호)에 따라 개발되었으며, 향후 각 지방자치단체의 상·하수도 시설물 관리시스템 선정에 있어 혜택을 얻게 되었다.

InfoMatrix 1.0은 한진정보통신(주)의 지방자치단체 지리정보시스템 구축에 대한 노하우를 바탕으로 지리정보시스템 기술과 데이터베이스 시스템 기술을 통합 접목하여 상·하수도 관리에 가장 적합하도록 개발된 시스템으로서 사용자에게 의한 시스템 수정이나 추가 개발이 용이하고 지리정보 처리능력과 데이터 안정성이 돋보이는 제품이다.(www.hist.co.kr)

<시험 환경>

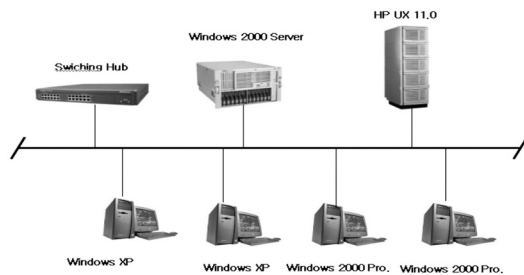


그림 1. InfoMatrix 시험환경

No	Role	OS	Mem	CPU	HDD	Pre-Requisite
1	Server	Win2K SVR	2GB	Xeon 2.0GHzX2	73GB	Oracle8.16 Enterprise Server, ArcSDE 8.1
2	Server	HP -UX 11.0	4GB	440Mhz X 2	73GB	Oracle 8.16 Enterprise Server, ArcSDE 8.1
3	Client	Win XP	512MB	2.4GHz	60GB	Oracle 8.1.6 Client, ESRI MapObjects2.1
4	Client	Win XP	512MB	2.4GHz	60GB	Oracle 8.1.6 Client, ESRI MapObjects2.1
5	Client	Win2K Pro	512MB	2.4GHz	60GB	Oracle 8.1.6 Client, ESRI MapObjects2.1 ESRI ArcMap 8.1.2
6	Client	Win2K Pro	1GB	2.2GHz	60GB	Oracle 8.1.6 Client, ESRI MapObjects2.1 ESRI ArcMap 8.1.2

〈주요 기능〉

- 사용자 친화적 인터페이스에 따른 사용편의 도모
- 우수한 운영성능 및 시스템 안정성 보장
- 다양한 운영체제의 호환성(windows 98, 2000, NT, XP)
- 컴포넌트기반 개발 표준화에 따른 유지보수비 절감
- 신속한 정보검색 및 위치검색
- 시설물별 편집규칙 기반 편집기능 제공
- 관거 추적, 파워포인트 출력 등 다양한 부가기능 제공

2. (주)인텔리전스웨어의 “Bizpus v 1.0”

Bizpus 1.0은 기업간 거래와 기업내 시스템 통합을 위한 EAI(Enterprise Application Integration) 솔루션이다.

Bizpus는 전자상거래 표준인 RosettaNet 등의 지원을 통해 기업간 전자상거래 거래를 지원하며, 이기종 데이터베이스, 이기종 애플리케이션, 레거시 시스템 등의 연동 및 통합을 통하여 기업내 자원의 통합을 지원한다.

본 제품은 데이터 변형기(Data Transformation Agent), 프로세스 흐름 처리기(Process Flow Controller), 외부 시스템 연결기(Adapter for External System), 메시지 전달기(Message Transfer Agent) 등의 기능을 제공하며, 데이터베이스, XML, 사용자 정의 형식(CSV 형식)간의 데이터 형식변환, Oracle DBMS와 MS SQL간의 데이터 연동 및 SAP/R3와의 애플리케이션 연동을 지원한다. 특히, 제품을 이용하여 기업간의 업무 프로세스를 설계하고 이를 통해 수작업없이 기업간의 거래가 자동으로 이루어지도록 구현되어 있으며, 프로세스 작동 중 발생할 수 있는 주요 오류에 대한 방지 및 메시지 암호화를 제공하여 안전한 전자상거래가 이루어질 수 있도록 한 제품이다(www.intelligenceware.com).

<시험환경>

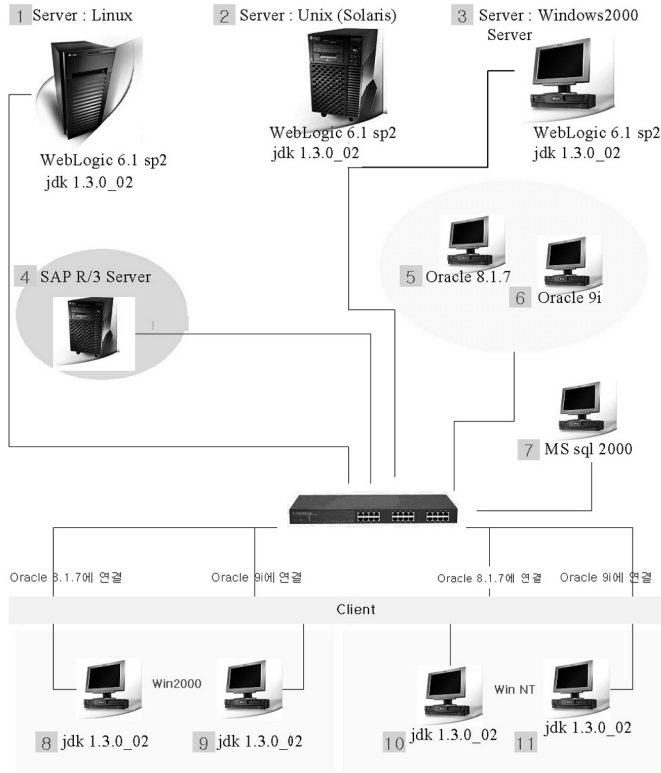


그림 2. Bizpus 시험환경

<주요 기능>

- 데이터형식 변환(DTA, Data Transformation Agent)
- 프로세스 흐름 제어기(PFC, Process Flow Controller)

- 메시지 전송기(MTA, Message Transfer Agent)
- 메시지 처리기(MPA, Message Process Agent)
- 외부 시스템 연결기(AES, Adapter for External System) **TTA**