

망향(부신방향) 휴게소 Manghyang Highway Service Area

한국도로공사는 고속도로 이용고객에게 편의제공과 휴게, 관광기능을 고루 갖춘 휴게시설을 제공하기 위하여 건물의 기능적 욕구사항에 대한 최선의 해결책을 제시하는 동시에 진취적이고, 미래지향적인 설계안을 구하기 위해 현성 설계 경기를 실시한 결과 당선작으로는 (주)종합건축사사무소 라인건축의 안을, 우수작으로는 (주)건정종합건축사사무소의 안을 각각 선정, 발표하였다.

당선작 / (주)종합건축사사무소 라인건축
(송이호 · 김영민)

대지위치	충남 천안시 성서면 오방리(경부선 부산기 점 346km)
지역지구	관리지역
용도	휴게소 및 근무지원시설
대지면적	29,881.00㎡
건축면적	2,887.24㎡
연면적	3,135.53㎡
건폐율	9.66%
용적률	8.89%
규모	지하 1층, 지상 2층
설계팀	조현상, 강원근, 김병철, 서한승

탈피

‘고속도로 휴게소’는 필요에 의해서 쉽게 접근하고, 편안하게 쉬어가는 비 일상적이며 잠시 머무는 특성이 강한 공간이다. 그러나 ‘편안함과 잠시’라는 건물의 특성상 획일화된 공간의 인상을 추구하는 경향이 있다. 무언가 공간의 특성을 달리 해석하고 접근하여 특별한 공간연출을 상상해 보려고 한다.

변화와 공존

후면의 자연적인 산림과 전면으로는 ‘망향의 동산’이 펼쳐진 계획대지는 기존 건물을 철거하고 신축하는 것이었다. 우리는 다양한 욕구충족과 특성있는 휴게공간 제공을 위해 획일적인 기존의 고속도로 휴게소에서 탈피하고, 조형적이면서도 상징적인 명소를 개발하고자 하였다.

Out Door-Semi Out Door-In Door의 개념을



Concept으로 설정하고, 외부에서(Out Door)중앙 휴게마당(Semi Out Door) 그리고 실내공간(In Door)으로 이어지는 기능적인 분리와 연계를 꾀하고, 외부공간에서 내부공간으로의 체계적인 전이공간을 도입하는데 역점을 두었다.

중앙휴게마당을 중심으로 실내·외 공간과 휴게, 공중화장실의 구분과 연계로 변화되면서도 자연스러운 공간을 연출하였다. 또한 다양한 Open Space 및 특성있는 소규모 쉼터를 계획하여 다양하고 가변성있게 활용할 수 있도록 구성하였다. 천창을 이용한 자연스러운 자연채광을 도입하고, 길게 펼쳐진 건물형태는 어디서든 접근이 용이하고 다양한 공간으로 이동과 분리가 가능케 하였다. 타원형의 지붕디자인은 이러한 가정을 충족시키기 위한 자연스러운 매개공간역할과 리듬감을 담당하기에 충분하였다.

실내공간은 충분한 층고를 갖게 하여 여유로움과 답답함을 해소하고, 근무지원시설부와 고객부분의 명확한 분리와 외부로 열린 개방적 공간을 유도하였다.

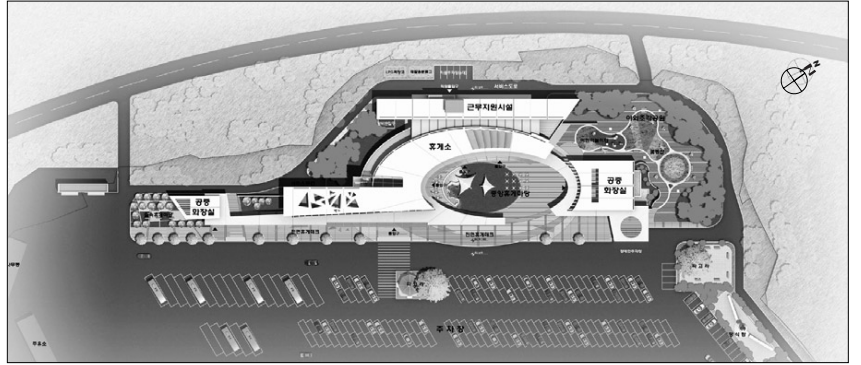
단면 계획상 후면부분의 서비스공간(층고:4.5m)과 2층부분의 직원숙소(층고:3.3m) 그리고 고객(매점)부분(층고:9.0m)의 층고를 이용한 복층형 구조로 계획하여, 독립성및 기능성을 충분히 고려하였다.

건물의 수평적요소의 안정감과 수직적 텐트구조(중앙휴게마당)의 조화로운 상징성을 강조하였으며, 알미늄판넬의 미래지향적인 재료와 내·외부 연계성을 고려한 컬러복층유리의 사용과 경쾌하고, 흥미로운 분위기 연출을 위한 컬러그릴의 부분적 사용으로 개방감 및 역동성을 강조 하였다.

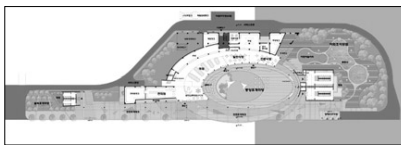
전체적으로 다양하고 특성있는 공간의 제공으로 휴게의 폭을 잠시 동안이나마 충분히 느낄 수 있도록 즐길 수 있는 공간으로 담으려고 노력하였다.

현대인의 빠른 Life Style과 주 5일제 근무로 인한 새로운 여가 생활의 증가로 어느때보다 휴게소의 역할이 중요시 되는 시점에서 이번 프로젝트의 경험과 각각의 공간 구성을 위한 여러 생각의 편린들은 하나의 동그라미를 만들기엔 충분했다고 본다. 이러한 우리의 노력이 지역문화와 이

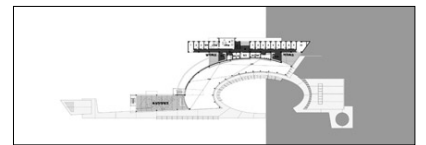
용객들의 요구를 충분히 충족시킬 수 있는 하나의 공간으로 자리매김하길 기원한다.



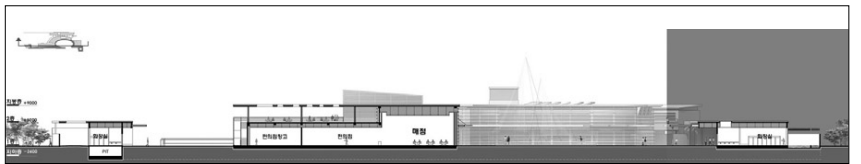
배치도



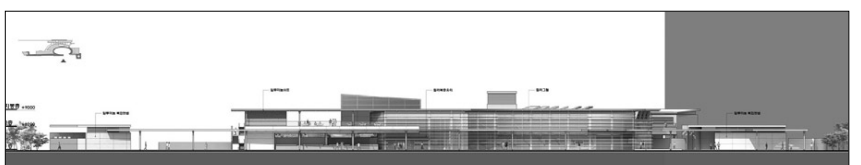
1층 평면도



2층 평면도



횡단면도



정면도

망향(부산방향) 휴게소 Manghyang Highway Service Area

우수작 / (주)건정종합건축사사무소(노형래)

대지위치	충남 천안시 성거읍 요방리 121외 36필지 (경부선 부산기점 346Km)
대지면적	39,881m ²
건축면적	신축 휴게소 3,540.46m ² 기존시설 433.37m ²
연면적	신축 휴게소 3,131.52m ² 기존시설 244.78m ²
건폐율	13.30%
용적률	11.30%
구조	철골 + 철근 콘크리트조
규모	지하 1층, 지상 2층
주요마감	컬러알루미늄패널, T24복층유리
설계팀	고종준, 주영준, 이후공, 권영환, 김진환, 유현석, 김영주, 윤영준, 김희성

망향 휴게소는 경부고속도로 부산방향 휴게소 중에서도 특히 이용객이 많은 곳으로 기존시설의 노후화와 산발적인 증축으로 인해 관리의 효율성이 떨어지고 이용에 불편한 점이 많았다.

따라서 이번 계획은 망향 휴게소가 가지는 인지도를 고려해 고속도로 휴게소의 미래지향적인 이미지를 부각할 수 있는 형태가 되도록 했으며, 매점 및 이용객 휴게공간을 화장실을 중심으로 형성하여 이용의 효율성 및 편리성을 제고하였다.

특히 망향 휴게소는 주차장이 타 휴게소보다 넓기 때문에 주차장을 두개의 존으로 분류하고 각 존마다 화장실을 설치하여 이용객 동선의 최소화를 고려하였다.

진입부에 인접한 복층 화장실 데크앞에는 장애인 주차장을 설치하였고 즉석매장 및 편의점이

화장실 앞에서 바로 진입할 수 있게하여 이용객의 편의 및 휴게소 영업효율을 고려하였으며, 2층 휴게데크를 설치하여 간단한 식사 및 휴식을 취할 수 있는 공간을 계획하였다.

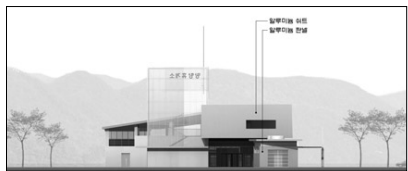
관리시설은 2층에 두어 일반 이용객 동선과 분리하였고, 주차장을 바라볼 수 있는 전면부에 사무실을 두었으며, 소음이 적은 후면부에 직원숙소를 두었다.

효율적 에너지 절약과 풍부한 공간감 형성을 위해 화장실에는 천창 및 채광창을 적극적으로 활용하였고 주방은 환기를 고려한 고측창을 계획하였다.





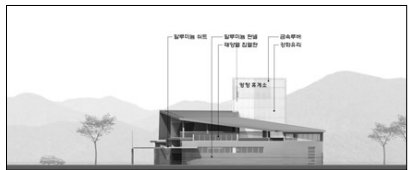
배치도



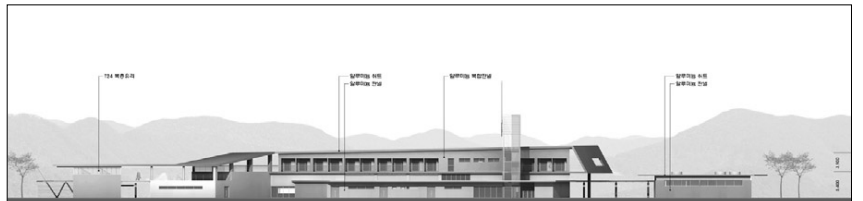
좌측면도



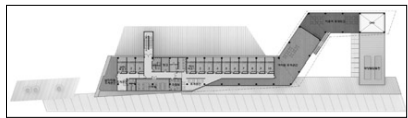
횡단면도



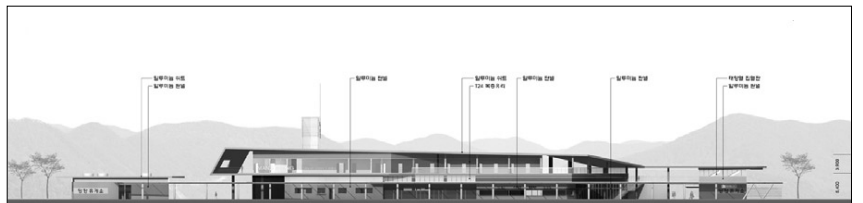
우측면도



배면도



2층 평면도



정면도



1층 평면도