

## 키즈맘센터

Kid's Mom Center



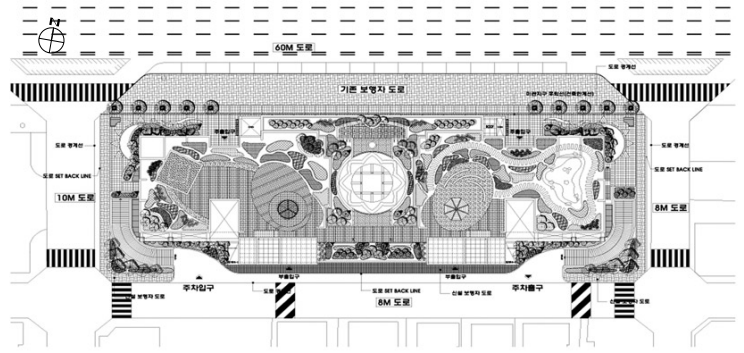
2년전, 젊은 건축주들이 사무실을 방문하였다. 프로젝트에 대한 그분들의 의견은 신선했다. 그 분들이 들은 site는 안양시 비산동 50m광로변에 있는 골프연습장이 들어서 있는 부지로서 나도 이미 잘 알고 있는 곳이었다. 그러나 50m광로변임에도 불구하고 일반주거지역이면서 지나가는 도로 (passing root)번이다.

땅 소유주가 제시하는 토지대금 등을 고

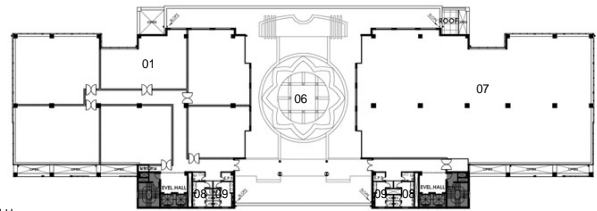
려해 볼 때 사업성 면에서는 리스크가 있는 부지였다. 그런데 젊은 디벨로퍼들의 프로젝트 컨셉은 내 건축적 구미를 당기게 하였다. 왜냐하면 그 부지 인근에는 대단위 평촌 신도시 아파트단지가 둘러싸고 있어 건축주가 제시한 어린이와 여성을 위한 전문 테마 몰로 기획하려는 컨셉이라면 충분히 승산이 있다고 보여지며, 인문환경적 위치적요소를 분석하여 본다면 그러한 기대치를 충족시킬

수 있는 곳이라고 판단되어졌기 때문이다. 그런 컨셉에 걸맞는 건축물이 되도록하기 위해 여러가지 면에서 고민하였는데, 건물 배치상으로 차량진입 등을 원활하게 하도록 주차출입구를 후면으로 유도하였고, 전면에 길게 보행자 도로변에 접한 주출입구 부분은 좌우로 나누어 전면 공개공지를 배치하여 고객들의 편안한 전면 진입을 유도하였다. 그리고 저층부 옥상에 커다란 이벤트광

장을 조성하여 자연스런 Mass분절과 함께 공간과 시각적 흐름을 연출하여 시선을 끌도록 유도하였으며, 여성고객과 어린이들이 직접 참여하는 퍼포먼스 공간을 적극배치하여 능동적인 휴게공간이 되도록 배려하였다. 전면 파사드의 디자인 개념은 어린이 지능 개발을 위한 퍼즐박스를 Mass컨셉으로 설정하여 유기적으로 4개의 Mass를 배치하여 50m광로변에 신선한 파사드를 연출하도록 고민하였다. 내부에는 지하층과 1층을 내부중정으로 Open하여 공간을 유기적으로 연출하였고, 상부 Mass의 연결은 오버브릿지로 연결하여 고객동선에 활력을 주도록 고려하였다. 모쪼록 이 프로젝트가 어린이와 여성을 위한 테마몰로써 사랑받고 지역에 활력을 주면서 아름다운 도시만들기에 일조할 수 있는 그런 건축물로 자리매김 되어지길 바란다. (글/소명식) 圖

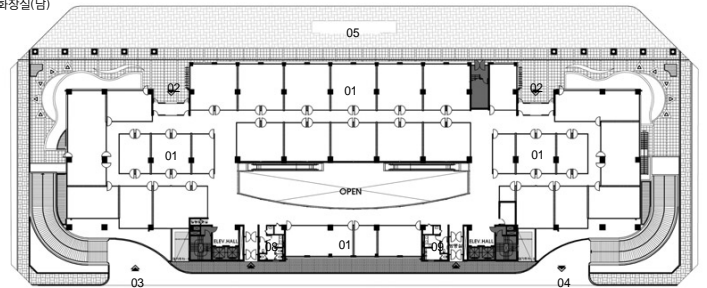


배치도



- 01. 근린생활시설
- 02. 주차입구
- 03. 주차입구
- 04. 주차출구
- 05. 기존 보행자 도로
- 06. 이벤트광장
- 07. 교육시설
- 08. 화장실(여)
- 09. 화장실(남)

3층 평면도

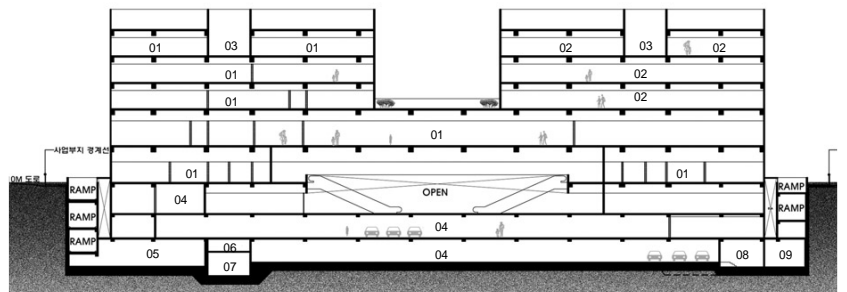


1층 평면도

● 건축개요

대지위치	경기도 안양시 동안구 비산동 1059번지의외 3필지
지역지구	제2종 일반주거지역, 일반미관지역
용도	근린생활시설, 교육연구 및 복지시설
대지면적	4,599.90㎡
건축면적	2,713.31㎡
연면적	10,747.86㎡
건폐율	58.99%
용적률	233.65%
규모	지하 3층, 지상 5층
구조	철근콘크리트조
내부마감	화강석 물갈기
외부마감	커튼월 + 베이스패널 + 적삼목
설계담당	용환민, 천진우

- 01. 근린생활시설
- 02. 교육시설
- 03. 중점
- 04. 주차장
- 05. 물탱크실
- 06. 관리층
- 07. 정화조
- 08. 발전기실
- 09. 전기실



횡단면도