

‘깨끗한 목장 가꾸기 운동’ 사업 추진계획

I. 추진개요

1. 추진배경

- 친환경에 대한 소비자의 관심증대 및 낙농(우유)에 대한 인식 변화
 - 깨끗하고 위생적인 안전한 축산물에 대한 소비자 요구 지속 증가
 - 목장의 외부환경(외관상 이미지)이 우유 소비증가에 크게 기여
- 농촌의 도시화로 인한 악취, 수질오염 등으로 민원발생 및 각종 환경규제 강화
 - 축산을 악취, 오염발생 산업으로 인식 고착화
 - 환경규제 및 민원발생으로 인한 낙농가의 정신적·경제적 부담 가중
- 쌀산업 축소에 따른 대체작물로 조사료 생산 이용촉진 확대
 - 쌀개방에 따른 농지보전 수단으로 낙농 등 토지이용형 농업 및 자원순환형 농업의 역할이 시대적으로 증대
 - 쌀산업 축소에 따른 농지 보전의 수단으로 대체작물인 조사료 생산이용 촉진 확대
- 물질순환형 농업과 지역활성화를 위한 축산(낙농)의 역할 증대
 - 경종농업과의 연계로 가축분뇨의 토지환원 등 지속가능한 농업(자원순환형 농업)

을 전개

- 지역내 축산(낙농)이 중심이 되어 소비자와 지역주민과의 상호교류로 지역활성화에 기여

2. 그 동안의 추진상황

- ‘깨끗한 목장 가꾸기 운동’ 선포식 개최(05.03.21) 등
 - 추진계획 수립 및 농가 지도를 위한 도지회장단 회의(05.3.21, 4.22, 6.30) 및 관련기관단체 실무자회의 개최(05.7.7)
 - 낙농가 지도·홍보용 리플렛(10,000부) 제작·배부(05.8.22)
 - 2005축산박람회 기간중 친환경낙농세미나 개최(05.9.1)
 - 월간 낙농육우 등 전문지 기고를 통한 여론 조성
 - 전국 낙농순회강습회를 개최하여 목장환경관련 농가 지도
- 목장 환경개선 표준 매뉴얼 제작을 위한 연구용역 실시
 - 목장 환경개선 표준 매뉴얼 및 깨끗한 목장 관리지침, 목장 및 낙우회 평가표 등 제작(05.8월~11월)
 - * 연구용역기관 : 강원대학교 산학협력단 (연구책임자 : 성경일 교수)

3. 사업목표 및 정의

< 사업목표 >

대소비자

소비자와 공존공생(共存共生)하는 목장환경 조성
○ 깨끗한 목장환경 조성으로 신선한 우리우유에 대한 대소비자 인식 제고 및 우유소비 촉진

지역농업

친환경낙농시스템 구축을 통한 지역농업 활성화
○ 지역내 자연순환체계(경종-임업 등과 연계) 구축을 통한 토지 이용형 낙농산업의 유지·발전 및 지역농업 활성화
⇒ 가축분뇨 자원화 및 자급조사료 기반확대

낙농업

낙농업 종사에 대한 자부심 고취 유도
○ 깨끗한 목장환경 조성 및 지역농업과 연계를 통해 낙농가가 지역사회(리더)로서 스스로 낙농업 종사에 대한 자부심 고취 및 낙농후계자 유치·양성
○ 원유의 품질 및 위생수준 향상과 각종 환경규제 사전 대비

정 부

현실적인 친환경 낙농정책 수립 유도
○ 친환경 낙농정책 및 환경정책 수립시 참고사례 축적으로 관련 정부정책 입안에 활용

< 사업정의 >

협의(狹義)

환경미화운동 및 분뇨자원 지역내순환운동
○ 목장구성 요소별 환경미화
○ 분뇨자원화(퇴·액비화)를 통한 발생분뇨 토양환원

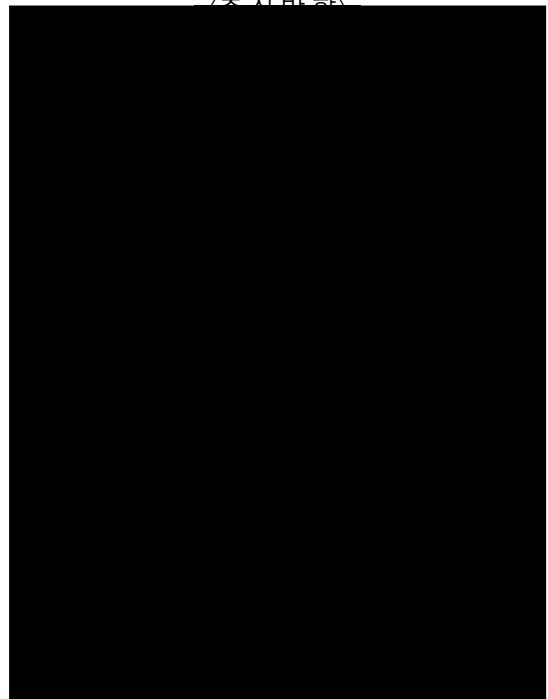
광의(廣義)

타 산업(경종, 임업등)과 연계를 통해 생산성 향상 및 지역활성화의 중추적인 역할을 하도록 하는 시스템을 구축하는 운동

- 경종 등과 연계한 가축분뇨 자원화 처리 및 자급조사료 기반 구축
- 우유소비 촉진 활동, 체험목장 등 지역민과 교류활동 전개

II. 세부 추진계획

(추진방향)



1. 목장환경 개선을 위한 교육 및 캠페인 지속 전개
가. 중앙·도운동본부 중심으로 캠페인 전개 및 추진상황점검

□ 중앙운동본부(사무국 :한국낙농육우협회)

〈 운영위원회 〉

- 구성 : 협회장, 도(연합)지회장
- 기능 : 사업계획 및 이행결과 심의, 낙농가 지도교육 및 캠페인 등을 지원하는 프로그램 개발, 지역별 교육 및 추진상황 점검 등

〈 선정위원회 〉

- 구성 : 학계, 소비자단체, 정부, 낙(축)협조합 등 관련전문가 (10~15인)
- 기능 : 당해연도 심사기준 선정, 추천조서 심사 및 현지심사 대상 사례 선정, 현지심사 및 표창사례 선정, 사례집 내용 검토 및 결정

□ 도운동본부(사무국 :도(연합)지회)

〈 운영위원회(도지회 이사회겸) 〉

- 구성 : 도지회장, 지역낙우회장(필요시 관련 전문가 참여)
- 기능 : 사업계획 전파, 낙우회별 추진상황 점검, 지역 낙농가 지도교육 및 캠페인, 산하 낙우회 사례추천(시군, 낙(축)협 협조) 조희, 추천조서 심사 및 우수사례 선정 등

나.목장환경 개선 연구용역 결과 발표회 및 목장환경 개선소책자 제작

- 목장환경 개선 연구용역 결과 발표회 개최 (5월중)
- 목장환경 개선 소책자를 제작하여, 도(연합)지회·낙우회 등을 통해 전 낙농가에 배포 (5~6월중)

다.“깨끗한목장가꾸기” 캠페인 전개

- 전국낙농순회강습회 개최하여 지도 교육 연중 실시
- “낙농환경 보호의 날”(매월 셋째주 수요일) 운영

○ 협회 ‘월간 낙농육우’ 등에 지역 및 해외 사례 고정 소개

○ 홍보 리플렛·포스터를 제작·배부 (각 1회)

○ 목장 환경미화 캠페인 중점 전개

- ‘우리목장 푸르게’ 캠페인 : 매년 식목일(4월5일)을 목장 나무심기의 날로 지정

* '06년 ‘우리목장 푸르게’ 캠페인 시범사업의 일환으로 '05년 깨끗한 목장 가꾸기 유공자 대상으로 기념식재 행사 개최

* '07년도에는 ‘우리목장 푸르게’ 캠페인과 더불어 ‘우리목장 꽃 가득’ 캠페인을 전개하여, 참여농가에 꽃씨를 공급하는 방안을 마련

○ 관련단체 홈페이지 팝업창 등을 활용하여 온라인 홍보 강화

2. 우수 사례 발굴·보급을 통해 운동의 확산

가.선정절차

□ 제1회 선정위원회 개최(6월중)

- 당해연도 심사기준 선정 ⇒ 도운동본부에 사례추천 의뢰
- * 추천조서 양식은 별도 제작하여 선정위원회에서 확정할 계획

○ 도운동본부에서 소속 낙우회로 조사 의뢰 (6~8월)

□ 제2회 선정위원회 개최(9월중)

- 도운동본부(낙우회 및 목장 2개소)로부터 추천받은 낙우회 및 목장 서류를 검토하여 현지 심사 대상 선정(효율적인 사업집행을 위해 우수사례만 심사)

○ 추천서 내용 확인 및 평가표 채점 등

□ 제3회 선정위원회 개최(10월초)

○ 서류심사 및 현지심사 결과를 종합하여 표창대상 선정

○ 우수사례집 내용 검토 및 제작

나. 우수 낙우회 및 농가 시상

- 최우수상(농림부장관상) : 3점
 - * 권역별 시상(6점)을 위해 추가 소요물량을 요청하여 반영할 계획
- 우수상(협회장상) : 6점(권역별 각 1점)
- 특별상(협회장상) : 유공자, 기관·단체 등 표창

다. 선정 대상

- 지역사회 및 자연과 조화, 축산경영 등 자발적인 노력으로 환경미화, 가축분뇨의 적정처리, 경종농가와의 유기적 연계, 자급조사료 기반확대 등으로 타농가 및 타지역에 보급가능한 사례
- 목장 및 낙우회 등

라. 심사기준

- 환경미화 활동
 - ① 축사 등 목장시설의 청소 상태 및 위생적 관리정도
 - * 진입로, 간판, 축사 외·내부, 착유실 등
 - ② 식재수, 화단/잔디 조성 등
 - ③ 지역 낙농가 연대를 통한 환경미화 및 방역 활동
 - ④ 환경미화 활동을 위한 지속적인 노력 및 향후 계획
- 가축분뇨 적정처리 및 활용
 - ① 오염, 해충 발생정도 및 퇴비활용도
 - ② 축산농가 연대를 통한 퇴비생산 및 퇴비화 등 처리기술의 정착
- 지역사회와의 조화
 - ① 자연순환형 농업 형성
 - 경종농가와 유기적인 연계 등에 의한 순

환형 농업 확립

- 지역 축산농가 연대를 통한 분뇨자원화 및 자급조사료 기반 확충

② 지역활성화에 기여

- 우수소비 촉진 활동 등을 통한 지역 및 도시주민과의 상호교류
- 지역 축산업 발전을 위한 축산농가와의 연대활동 등

마. 우수사례 보급·전파

- '깨끗한 목장 가꾸기 운동' 사업결과 보고회(12월중)
 - 사업결과 보고(선정경과등), 시상식 및 우수사례 발표
- 우수사례집 발간·배포(12월중)

3. 시·도, 농·축협 및 유업체 행정지원 체계 구축

가. 시·도 및 낙(축)협 '깨끗한 목장 가꾸기 운동'

- 자체사업 추진 및 행정지원 확대
- 자체 농가 지도교육 및 세미나 연중 개최
- 도지회, 낙우회 행정지원 강화(추천서 작성)
- '깨끗한 목장 가꾸기 운동' 관련 보조지원 사업 추진
- 우수사례 선정 및 포상
 - 우수사례에 대해서는 도운동본부를 통해서 추천
 - '깨끗한 목장 가꾸기 운동' 우수 지자체·조합을 사례집에 게재

나. 자원순환형 시스템 개발을 위한 농축협 협약

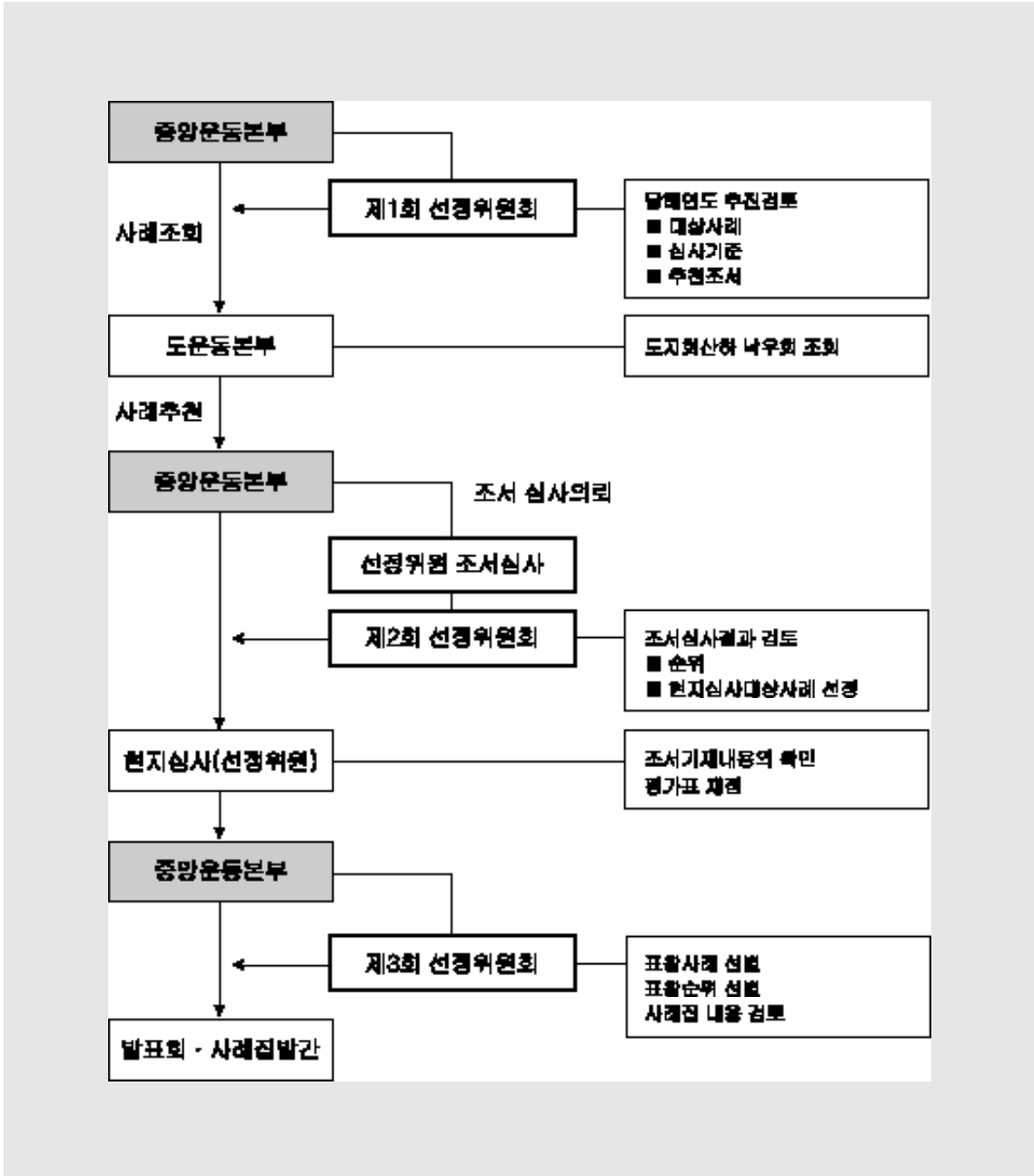
- 지역 농협과 낙(축)협이 협약을 통해 가축분뇨 자원화 및 경종농가 연계 시스템 개발
 - * 파주축협-탄현농협 사례 등

Ⅲ. 추진일정

구 분	1*	2	3	4	5	6	7	8	9	10	11	12
○ 중앙·도운동본부 운영위원회 - 추진계획·추진상황 점검 - 우수사례 추천 등 사업내용 전달					↔	↔						
○ 목장환경 개선 연구용역 발표회					↔							
○ 목장환경 개선 소책자 제작·배포					↔							
○ 깨끗한 목장 가꾸기 운동 캠페인 전개												
- 전국 낙농순회 강습회 지도교육 실시					←————→							
- 월간 낙농육우 기획취재 보도			←————→									
- 홍보 리플렛·포스터 제작 배포						↔	↔					
- '낙농환경 보호의 날' 운영	←————→											
○ 우수 사례 발굴·보급을 통해 운동의 확산												
- 중앙운동본부 선정위원회 구성					↔							
- 제1회 선정위원회 개최 (심사기준 선정 등)						↔						
- 사례추천 의뢰 (중앙⇒도⇒낙우회)						←————→						
- 제2회 선정위원회 개최(서류심사) 및 현지심사									↔			
- 제3회 선정위원회 개최 (표창대상자 선정등)										↔		
- 사례집 발간·배포											←————→	
- 2006년도 사업결과 보고회 개최 (사업결과 보고, 시상식, 우수사례 발표 등)												↔

IV. 참고자료

1. 우수사례 선정절차



2. 목장 자체 평가표

진입로	• 정리정돈	5	5	3	1	
	• 화분설치					
	• 화단조성					
	• 조경수 조성					
	• 잔디조성					
자택	• 정리정돈	5	5	3	1	
	• 화분설치					
	• 화단조성					
	• 조경수조성					
	• 잔디조성					
	• 약취발생정도					
• 파리발생정도						
축사외부	• 정리정돈	5	5	3	1	
	• 화분설치					
	• 화단조성					
	• 조경수조성					
	• 주위가 초지/사료작물포(잔디포함)					
	• 약취발생정도					
• 파리발생정도						
축사내부	• 정리정돈	5	5	3	1	
	• 천정, 벽의 먼지 청소상태					
	• 바닥, 배수로의 청소상태					
	• 약취발생정도					
	• 파리발생정도					
	• 채광정도					
	• 환기정도					
	• 채도정도					
• 음수장 청소상태						
착유실	• 정리정돈	5	5	3	1	
	• 천정, 벽의 먼지 청소상태					
	• 바닥, 배수로의 분뇨상태					
	• 약취발생정도					

착 유 실	• 파리발생정도	5	5	3	1	
	• 채광정도					
	• 환기정도					
	• 착유장비 관리상태					
	• 급수시설 관리상태					
	• 수세설비 관리상태					
분 노 처 리 시 설	• 분뇨처리시설 설치 유무	5	5	3	1	
	• 축산분뇨 유출 방지턱 설치 유무					
	• 분뇨의 적체 상태					
	• 퇴비, 액비화 시설의 적정설치 상태					
	• 분뇨처리시설 처리 용량 적정 여부					
	• 정리정돈					
퇴 비 사	• 정리정돈	5	5	3	1	
	• 화분설치					
	• 화단조성					
	• 조경수조성					
	• 주위가 초지/사료작물포 (잔디포함)					
단 동 장	• 바닥건조상태	5	5	3	1	
	• 분뇨청소상태					
	• 악취발생정도					
	• 파리발생정도					
	• 배수상태					
	• 정리정돈					
	• 화단조성					
	• 화분설치					
	• 조경수조성					
	• 주위가 초지/사료작물포 (잔디포함)					
착 유 소 의 위 생	• 유방에 분뇨가 묻어있는 정도	5	5	3	1	
	• 둔부에 분뇨가 묻어있는 정도					
	• 발굽의 삭제 유무					
기 타	• 농기계 · 농기구의 청소상태	5	5	3	1	
	• 사료용 삽과 분뇨용 삽의 구분유무					
	• 사료용 빗자루와 일반청소 빗자루의 구분유무					
소 계		50				

(지역사회와의 연계 관련 등)

분뇨의 물질순환 시스템	• 퇴비/액비가 자가 토지에 환원되고 있는가?	25	25	15	5
	• 퇴비/액비가 경종농가/임업농가에 공급(판매)되고 있는가?				
	• 퇴비/액비가 소비자등에 공급(판매)되고 있는가?				
	• 퇴비/액비의 효과에 대하여 경종농가/임업농가/소비자로부터 긍정적 평가를 받은 적이 있는가?				
지도· 지원조직의 연계성	• 축산·경종 관련 행정조직의 지원이 있는가?	25	25	15	5
	• 농업기술센터, 연구소, 대학의 지도(원)이 있는가?				
	• 축산농가의 자구노력이 있는가?				
	• 지역내 축산농가를 포함하는 협의체(연구회, 부인회, 청년회 등)가 있어 회원으로 있는가?				
	• 시민(소비자)의 교류(축제, 이벤트, 축·농산물 판매, 체험학습 등)가 있는가?				
	소 계	50			
	총 계	100			
비 고	목장 등급 분류 : 우수(90점이상), 양호(70~89점), 보통(40~69점), 불량(40점 미만)				

3. 추천 조서(양식)

【사 례】

목장주명(회장명)		〈대상사례 소재지〉 (약도)
소속 낙우회(낙우회명)		
소재지 (주소)		
전화번호		
홈페이지		(교통편 등)

【소개 포인트】

소개내용·포인트를 간략히 기술할 것 (100자 이내)

【소개자(조서작성자)】

소속	
부서직명	
성명	
전화번호	
FAX번호	
e-mail	

【대상사례 개요】

대상 사례의 형태	개인의 경우	축종 (낙농/육우)
		종사자수 (노동력)
		경영규모 (사양두수, 생산량 등)
	낙우회의 경우	조직형태 (낙우회, 영농조합 등)
		구성원수
		낙우회 주요 연혁
활동 개요	<ol style="list-style-type: none"> 1. 목장(낙우회) 개요 2. 낙농을 중심으로 하는 지역농업의 활성화에 관한 활동 등의 상황 3. 분뇨의 처리이용현황 4. 환경미화 운동의 특징 5. 활동의 성과 6. 기타 특기사항 	

【소개사례 관련 사진】

①지역의 대표적 경관	②소개사례 목장의 대표적 경관
사진에 대한 간단한 설명	사진에 대한 간단한 설명
③축사시설(낙우회 건물·시설 포함)의 외관	④축사시설 내(낙우회 건물·시설 포함)의 상황
사진에 대한 간단한 설명	사진에 대한 간단한 설명
⑤소개사례의 관계자(가족)의 사진	⑥ 소비자, 지역, 도시주민과의 만남(1)
사진에 대한 간단한 설명	사진에 대한 간단한 설명
⑦소비자, 지역, 도시주민과의 만남(2)	⑧가축분뇨의 처리 관련 시설 및 이용 현황
사진에 대한 간단한 설명	사진에 대한 간단한 설명
⑨환경미화활동의 상황	⑩ 기타 참고가 되는 사진
사진에 대한 간단한 설명	사진에 대한 간단한 설명

4. 우수사례 추천서

성명(회장명)		관할지자체	
소속낙우회 (낙우회명)		설립일	
주소	우)		
전화		팩스	
<p>깨끗한 목장 가꾸기 운동 우수사례로 _____ 목장(낙우회)을 추천하오니 심사하여 주시기 바랍니다.</p> <p>20</p> <p>○○ 도지회장 (인)</p> <p>깨끗한 목장 가꾸기 중앙운동본부 선정위원회 귀중</p>			