



# 가

: 가  
가

가

1.

가 가

가 30

가 31-61% 1m<sup>2</sup> 858-1110 kJ

가 (Holmes Close, 1970), 30-70kg

가 가 32-34 가

가1 가 ,

1m<sup>2</sup>

:

1300kJ

Holmes (1974).

가 1 ,

가 가

21 ,

38

, 가

가



1.

( )	(%)			
4	35	38	13	15
21	27	34	11	28
38	3	5	3	90

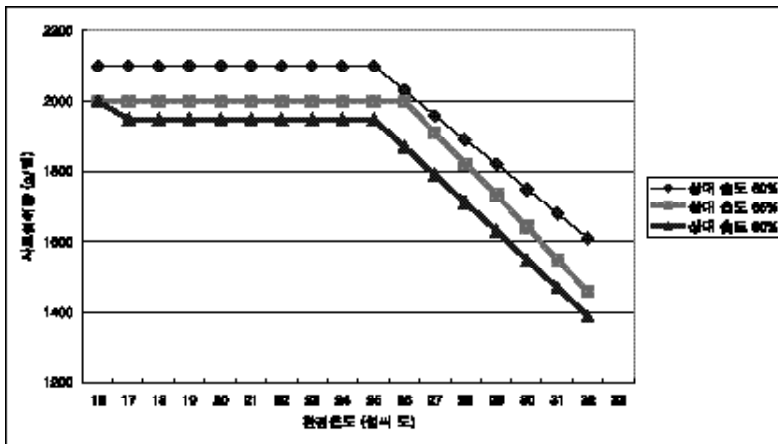
(Bond, Kelly, Heitman, 1959)

가 가  
가 가  
가 가

(Heltman Hughes, 1949).

50-60

가21 가



1.

(Huynh , 2005)



2. 1

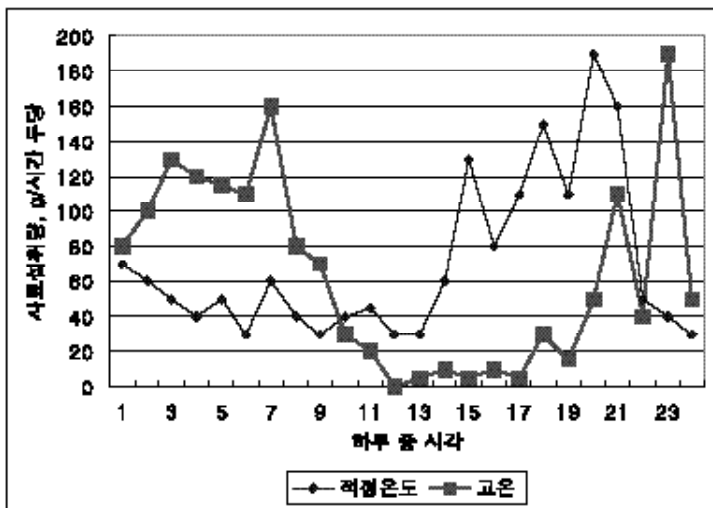
( )	(kg)	20	(g)	(g/ )	
20-30	5-30		644	-16	Fuller (1965)
20-30	6-35		610	-21	Sugahara (1970)
20-30	7-30		604	-15	Nienaber (1985)
20-30	6-30		518	-11	Nienaber (1985)
			594	-15.8	

가 가

2. 1 60kg  
65, 80% 가  
가 50% 26

16 가 (Huynh , 2005).

1 가 3.  
0.17kg 60-80%



2.



3.

	pST		pST		
(kg)	73.9	73.8	71.2	71.9	0.04
(cm <sup>2</sup> )	28.6	28.9	30.6	29.7	NS
P2 (cm)	3.5	2.8	2.7	2.3	0.01

(Becker , 1998)

(Becker , 1992).

2  
1 16g

4.

6.

가 40 14:00 가 가 , 가 가  
가 가 가 가  
(Feddes 1989). 2 가 가 가  
가 가 가 가

5.

가 , VLDL  
가 lipoprotein lipase  
가 ,  
가  
(Kouba , 2001).

(Porcine somatotropin: pST)

3  
pST

가



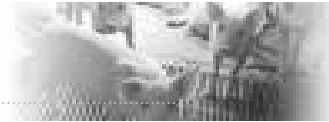
7.

(Holmes, 1974),  
0.6 1.0% 가 가

(Witte , 2000). 가 . 가

(Lopez , 1994). 가 . 가 , , 가 가 25 가 33 가

(Kerr , 1995). (Witte , 2000), / , 가 가 (Fuller,Duncan Boyne, 1974). (28-90kg) 가 35 가 20 8. thiamin 가 (Peng Heitman, 1974), 가 33 Ca K 가 . K , Ca 가 Ca (Holmes Grace, 1975). (Messias , 1998; Renaudeau , 2003).



(T3 T4) thyroid Corticosteroid 가

Braganca, 1998). (De (cooling pad) (snout cooler) (drip cooler) 3가 가 20% 2-6 Bull (1997) 가 4 snout cooling 가 2 가

9.

(IgG) 가 : 가 가 (Neutrophil) 가 가 가

4.

	( )
1-5	32-29
5-17	29-27
6-8 kg	30-28 ( 30 )
8-10 kg	28-26
10-15 kg	26-22
15-30 kg	22-18
30-60kg	20-18
60 kg	20-14
	20-14

Whittemore (1993)

1. : (cfm) 가 가 가 23℃



3. , 3-4% 가 (Le Bellego , 2002).

가 (Wardroup, 1976; Sthaly , 1979).

2. 가: 가 2.5-3% 가 (Heat increment) (Renaudea , 2001).

5 16.5% 13.7% 2.8% 가 100 가

5%가 가 가 (Johston , 1999).

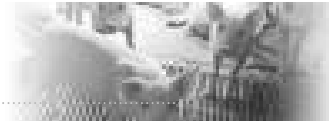
5% 가 9% 가 , , , , 8% 가 , 7% 가 , 2% (Stahly , 1979, 1981; Noblet , 2001).

DE ME

5. (100 ) 가가

	22.5		35	
가 , %	0	5	0	5
	100	109	66	75
ME:gain	100	94	114	106
	100	106	85	92
	100	99	101	99
	100	104	84	99

Stahly cromwell (1979)



가 NE

5.

:

가가

가

4.

: 가

, 가

PSE (pale, soft,

exudative)

6

glycogen

10-12

(glycogen)

가

6.

:

8% 가

Glycon

(glycolytic potential)

가

가

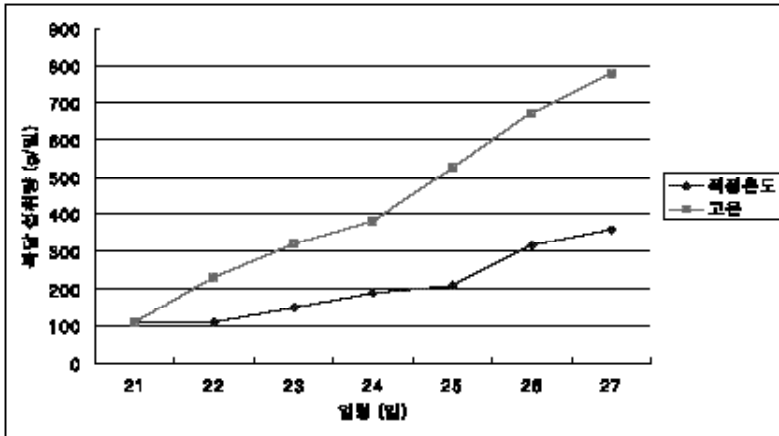
(Spencer , 2005).

6.

, kg	, cm	, ml/	(l/ / )
11		240	1.5 - 4.2
11- 22	30	480	2.0 - 4.5
22- 56	45	720	3.0 - 8.0
56- 113	60	960	5.0 - 8.5
	75	1440	5.0 - 8.0
	75	1920	15 - 30

MLC (1999)





3. (Renaudeaud Noblet, 2001)

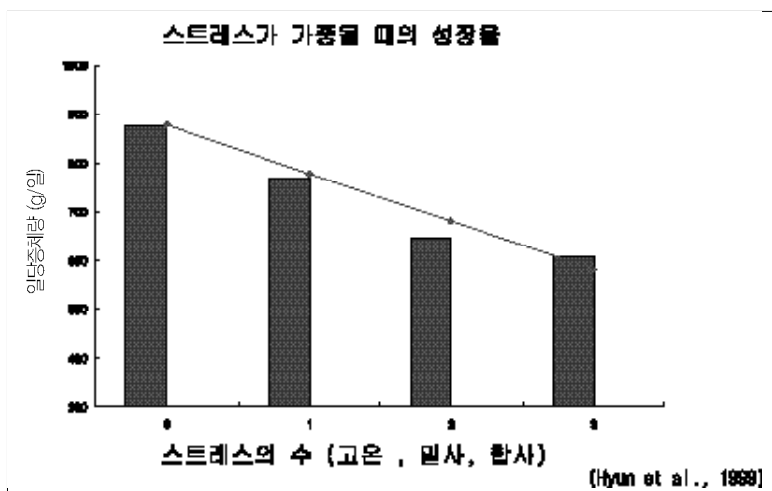
(Spencer, 2003). (RenaudeaudNoblet, 2001).

21

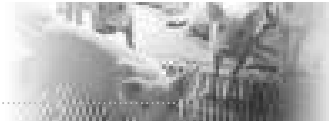
7. 가 :  
가  
가  
가

3

가



4. 가 가



- ( 4). 6) : 가
8. : 가 :
- 가
- 1) : 8) ,
- 2) 가 가 9)
- 가 : 10) :
- 3) 11) :
- 가 : 12) 가 :
- 4) 가 가
- 5) : 가 가 ,
- 가 : 가 가
- 가 (MSY: Marketed pig/Sow/year)