

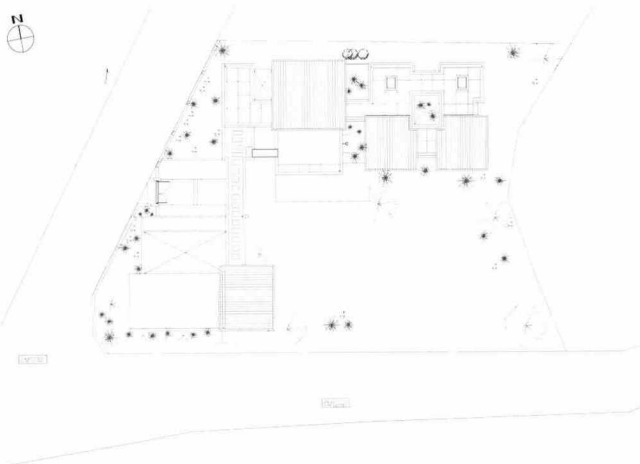
# 침경헌

Chum Kyeong Heon

〈2006한국건축문화대상 준공건축문부분 우수상 수상작 / 2005년 12월호 게재〉

● 배치도

● 건축개요



- 대지위치 경기도 양평군 양서면 대심리 60-15번지
- 지역지구 관리지역, 준보전지역, 수질보전특별대책지역1권역, 수변구역
- 주요용도 주택
- 대지면적 844.64㎡
- 건축면적 161.44㎡
- 연면적 194.77㎡
- 건폐율 19.11%
- 용적률 23.06%
- 규모 지하 1층, 지상 2층
- 구조 철근콘크리트조
- 내부마감 지장벽지, 석고보드위 지장페인트마감, 원목마루
- 외부마감 노출콘크리트, ZINC
- 설계담당 이주연, 오명종
- 구조설계 예영구조
- 설비설계 청파설비
- 전기설계 극동문화전기
- 시공자 박인중
- 건축주 박인중
- 설계기간 2004. 05 ~ 07
- 공사기간 2004. 07 ~ 2005. 10

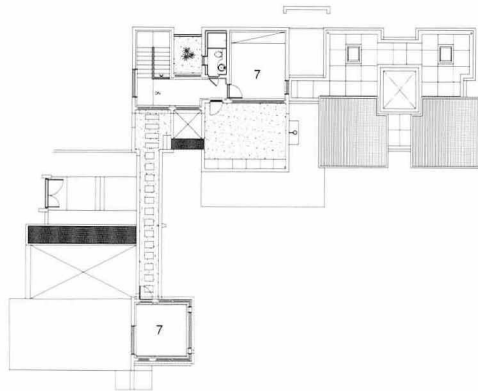


- Location 60-15, Daesim-ri, Yangseo-myeon, Yangpyeong-gun, Gyeonggi-do, Korea
- Site area 844.64㎡
- Bldg area 161.44㎡
- Gross floor area 194.77㎡
- Bldg coverage ratio 19.11%
- Gross floor ratio 23.06%
- Structure R,C
- Bldg. Scale B1, F2
- Design period 2004. 05 ~ 07
- Construction period 2004. 07 ~ 2005. 10

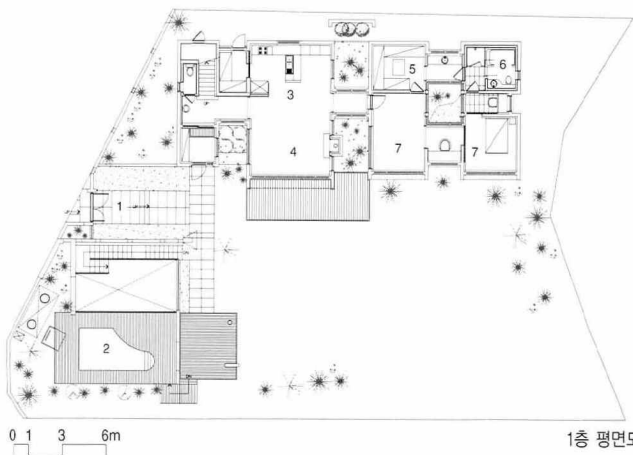
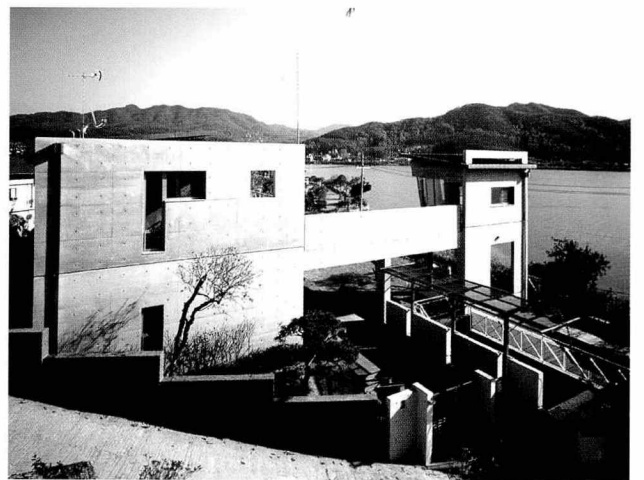
- 1. 원경
- 2. 위에서 본 건물 전경
- 3. 전경
- 4. 브릿지 하부



- 01\_ 대문
- 02\_ 수영장
- 03\_ 주방
- 04\_ 거실
- 05\_ 드레스룸
- 06\_ 욕실
- 07\_ 방



2층 평면도



1층 평면도

