

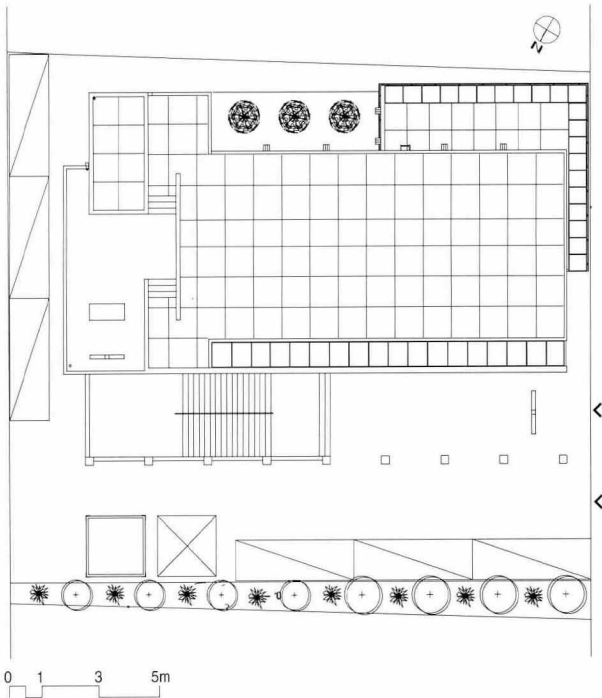
포도원교회

Podowon Presbyterian Church

<2006한국건축문화대상 준공건축문부문 우수상 수상작/2005년 7월호 게재>

● 배치도

● 건축개요



- 대지위치 대구광역시 북구 학정동 949-3번
- 대지면적 793,70m²
- 건축면적 370,88m²
- 연면적 708,62m²
- 건폐율 46,55%
- 용적률 88,94%
- 규모 지상 4층
- 구조 철근콘크리트조, SISMO WALL SYSTEM
- 내부마감 바닥 - 대리석, 베이스패널, 시멘트스프레이 뿔칠
벽 - 석고보드위 비닐페인트뿔칠, 시멘트스프레이뿔칠
천장 - 경량철골천정틀위 암면흡음천정
- 외부마감 SISMO콘크리트, 적벽돌치장쌓기, 모르타위 수성페인트
- 설계담당 하현진, 박경숙
- 구조설계 베이스구조기술사사무소
- 설비설계 송정 MFC
- 전기설계 (주)동양기술단
- 시공자 대한예수교장로회 포도원교회
- 건축주 대한예수교장로회 포도원교회
- 설계기간 2003. 01 ~ 2003. 10
- 공사기간 2003. 10 ~ 2004. 12

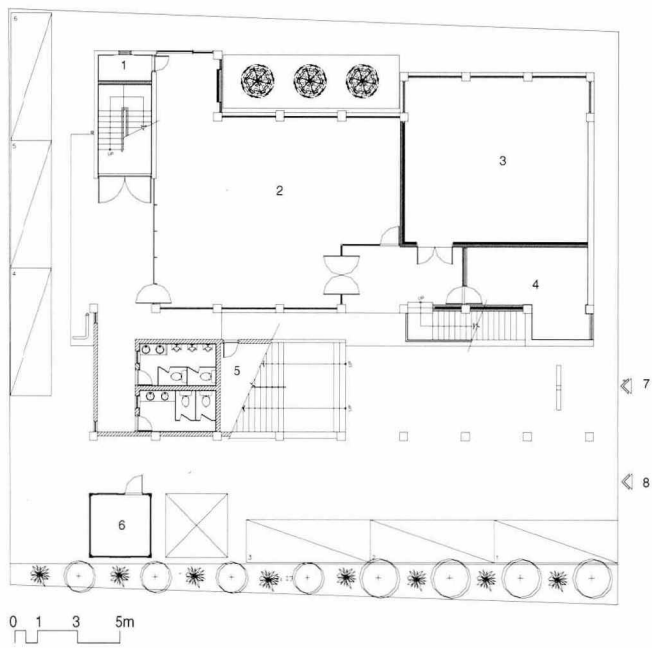


- Location 949-3, Hakjung-dong, Buk-gu Daegu-si, Korea
- Site area 793,70m²
- Bldg area 370,88m²
- Gross floor area 708,62m²
- Bldg coverage ratio 46,55%
- Gross floor ratio 88,94%
- Structure R,C
- Bldg. Scale F4
- Design period 2003. 01 ~ 2003. 10
- Construction period 2003. 10 ~ 2004. 12

- 1. 천장
- 2. 복층 입면
- 3. 열주
- 4. 예배당 내부 전면



- 01_ 기계실 05_ 창고
- 02_ 교재실 06_ 펌프실
- 03_ 소예배실 07_ 주출입구
- 04_ 사무실 08_ 차량출입구



1층 평면도

