

효율적인 지역난방 열공급 시공과 안전관리에 최선

(주)거화설비 대구 죽곡1단지 아파트 건립 옥외 기계설비공사

1. 사업개요

공사명	대구 죽곡1단지 아파트 건립 옥외 기계설비공사
현장위치	대구광역시 달성군 다사읍 죽곡리 30블록 일원
발주자	대구광역시 도시개발공사
공사규모	공사비 : 2,729,586,050원 34,048㎡ 지하1층, 지상 12~24층 7개동 및 기타부대시설
공사내용	지하주차장 내 지역난방, 급수 및 급탕, 소화횡주배관 설치공사 기계실 및 열교환기실 장비 및 배관설치공사 부대시설 위생, 난방, 소화배관 설치공사
공사기간	2005. 9. 26 ~ 2008. 9. 20

(주)거화설비는 대구도시개발공사에서 대구 죽곡1단지 아파트 건립 옥외 기계설비공사를 분리발주 받아 시공하고 있다.

(주)거화설비는 각 공종 간의 문제점 해결과 이해를

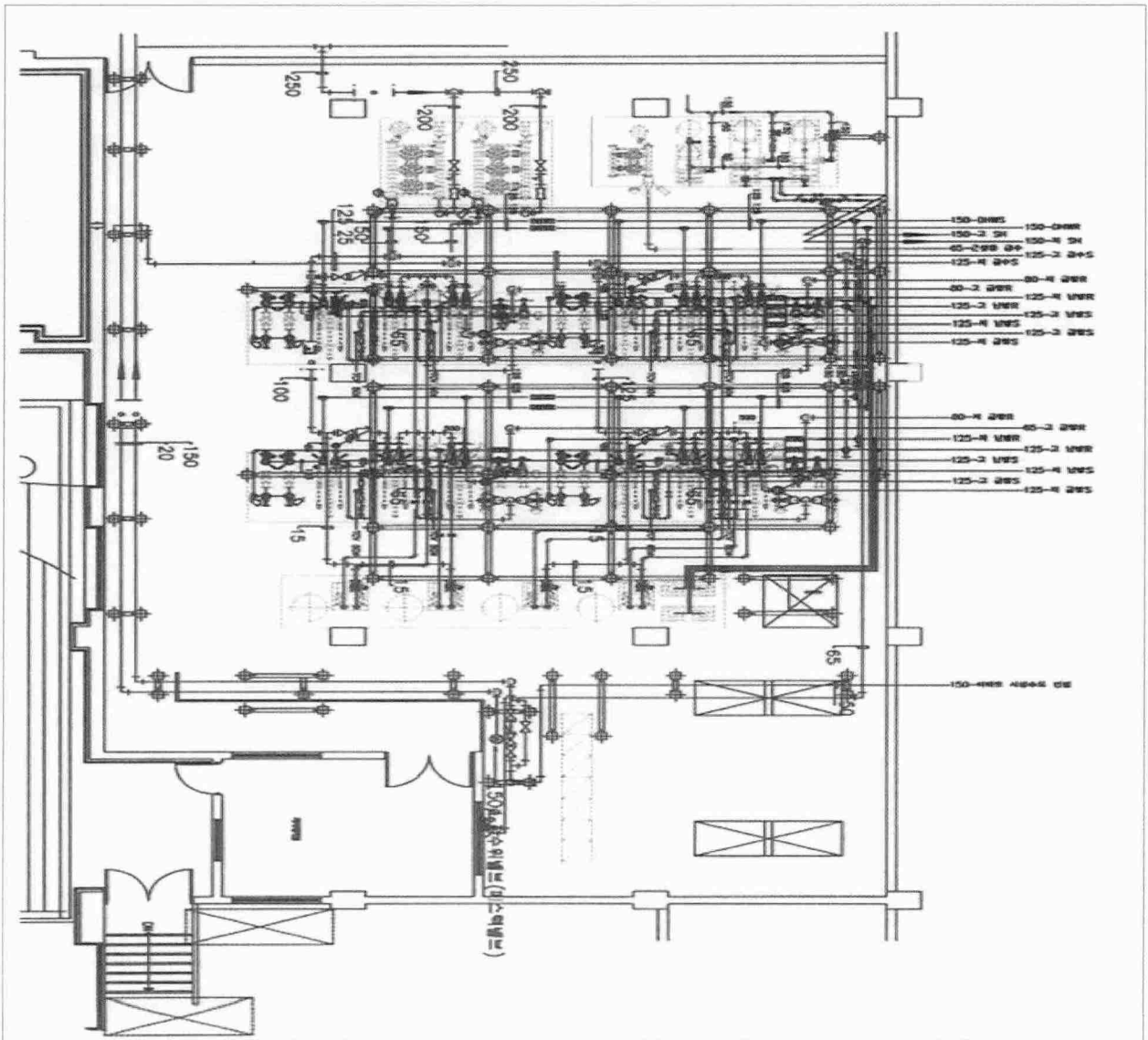
돕기 위해 주 1회 이상 공정별 전체회의를 실시하고 있으며 시공시 품질관리 및 안전관리에 중점을 두어 분리발주 시공에 만전을 기하고 있다.

2. 공사 적용 공법

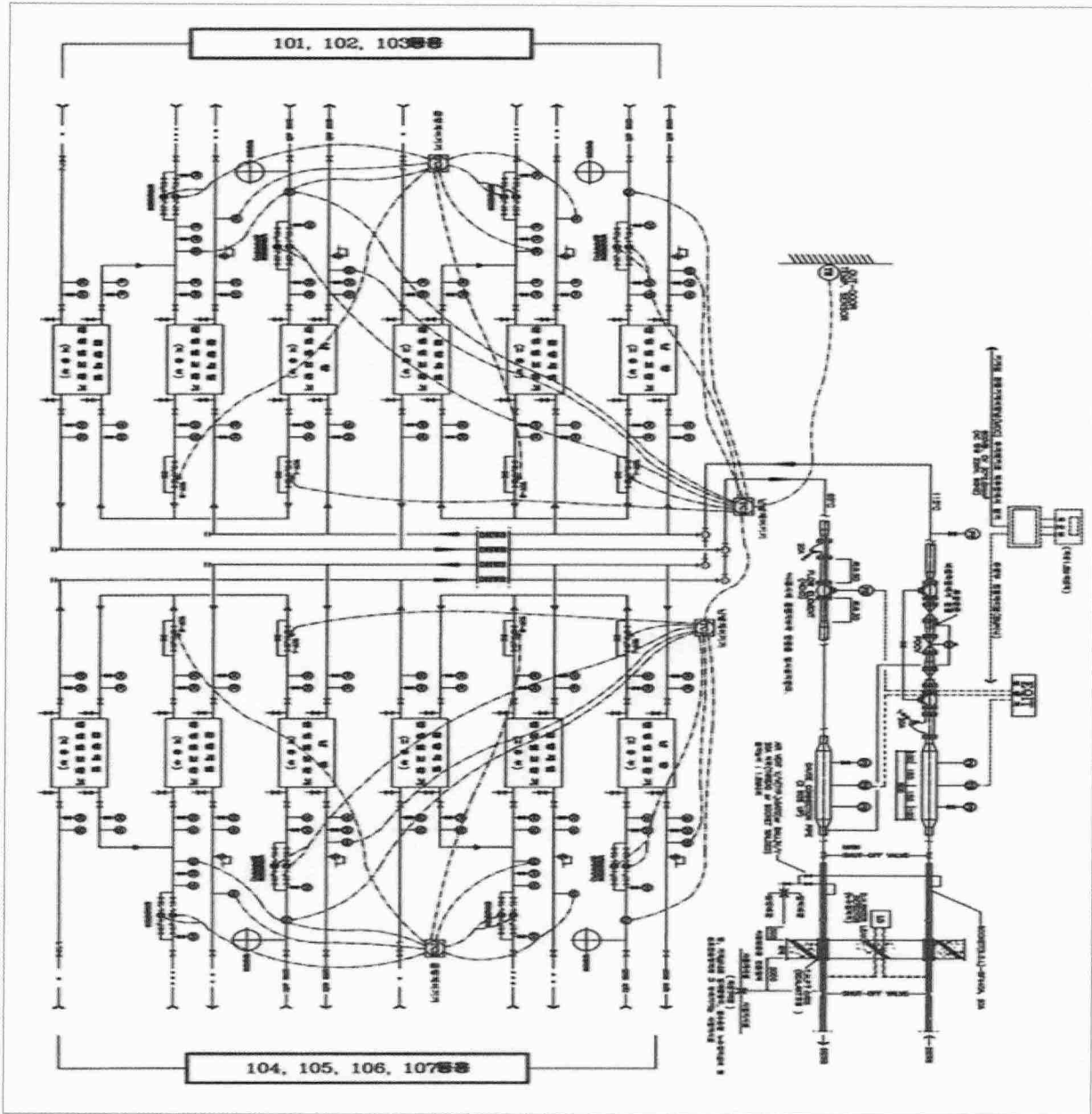
- 소화배관공사 : 무용접 조인트 결합 배관공법 적용
- 지하주차장 횡주배관 지지철물을 조립식 가대로 적용 → 별도 마감작업 불필요, 미관불량 해결
- 오·배수배관 : AS(소음흡입)관 적용으로 생활 배수소음 최소화

- 각 세대 및 부속시설 : 전열교환장치(폐열회수장치) 전 세대 적용
- 냉·난방 비용 절약 및 에너지 효율 최적화
- 부대시설이 아파트 동 1층에 위치해 효율적인 동선 확보

3. 시공사례



▲ 단지 내 열교환기실 배관도



▲ 중온수 열원공급 시스템 계통도

4. 시공품질 및 안전관리

■ 시공품질관리

(주)거화설비는 현장관리에 있어 최상의 품질을 생

산하기 위해 각 공정 및 타공종과의 세부계획을 주, 월 단위 공정회의를 통해 사전에 면밀히 검토하고 시방서 및 설계도서에 준하여 공정관리에 만전을 기하고 있다.

- 주간공정회의

일정 : 매 주 수요일(15:00)

대상 : 각 공정별 현장

중점사항

- 주간공정을 검토
- 내주 주요 공정별 작업일정 확인
- 입고자재, 투입장비, 공정별 투입인원 확인
- 전주 작업확인 및 금주, 내주 작업내용 협의

- 월간공정회의

일정 : 매월 마지막 주 수요일(16:00)

대상 : 각 공정별 현장

중점사항

- 월간공정을 검토
- 내월 주요 공정별 작업일정 확인
- 입고자재, 투입장비, 공정별 투입인원 확인
- 주요 이벤트사항 일정 협의

- 품질관리

- 자재선정 승인절차 → 자재 현장반입 검수 → 검측확인 → 품질시험 → 인증관리

- 품질관리 수행방안

- 믿을 수 있고 안전성 있는 고품질 서비스로 고객만족 실현
- 주요공정에 대한 시공지침 마련으로 작업 효율화 달성
- 검측 체크리스트에 의한 작업 전·후 점검 및 계획 수립
- 하자예방을 위한 공사시행 중 B/S(Before Service) 차원의 고품질 시공에 주력

■ 안전관리

국민의 경제적 생활수준 향상에 따라 건설은 시공우선 개념에서 안전우선 개념으로 바뀌고 있다. 따라서

건설현장은 인간존중의 바탕 아래 하나 뿐인 고귀한 생명을 지키기 위해 근로자의 안전과 건강보호운동이 날로 확산되는 추세이다.

(주)거화설비는 안전관리 담당자가 직접 현장을 방문, 안전관리 순회교육을 실시해 근로자가 마음 놓고 일할 수 있는 안전하고 쾌적한 작업환경 조성과 밝고 건강한 일터를 만들기 위해 최선을 다하고 있다.

- 안전관리활동

- 정기근로자 안전보건교육
교육일정 : 정기
교육장소 : 안전교육장
교육대상 : 전 근로자
- 신규채용 근로자 안전보건교육
교육일정 : 수시
교육장소 : 안전교육장
교육대상 : 신규채용 근로자

- 직책별 책무

- 현장 안전관리 책임자
안전계획서 작성 및 안전 활동 분석 평가
사고발생시 작업 중지 및 재개 지도
원·하도급간 협의회 참석
공동점검실시 및 집체교육 참가
- 현장 안전 담당
현장 안전관리업무 총괄 및 현장소장에게 보고
안전관리 목표 및 방침 전달
작업방법 결정 및 지휘감독
보호구 착용 및 사용 지도