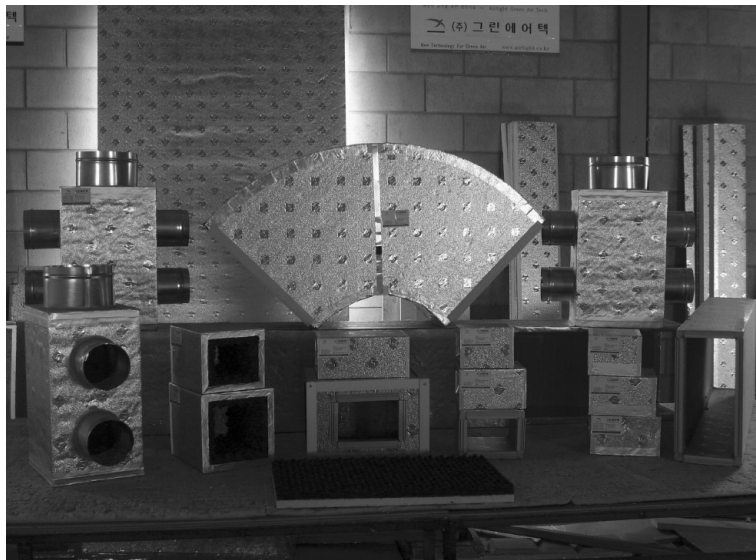


초보자를 위한 덕트

연재 순서

- ① 실별난방제어시스템, 온수분배기 : 2007년 6월호
- ② 익스펜션조인트 : 2007년 7월호
- ③ 배관용 강관 : 2007년 8월호
- ④ 동관 : 2007년 9월호
- ⑤ 초보자를 위한 스테인레스강관 : 2007년 10월호
- ⑥ 초보자를 위한 배관부속-엘보·티 : 2007년 11월호
- ⑦ 초보자를 위한 일반밸브 : 2007년 12월호
- ⑧ 초보자를 위한 일반밸브 ② : 1월호
- ⑨ 초보자를 위한 덕트 : 이번호



설비건설업을 하다보면 여러 가지 자재들을 사용해야 한다. 하지만 비슷한 제품을 우리가 시공하는 현장에는 어떤 제품이 적합한 것인지 궁금할 때가 많다. 더욱이 제품 특징 및 단가 등이 알고 싶을 때 일일이 찾아봐야 하는 번거로움이 따른다.

본지는 회원사의 설비자재에 대한 궁금증을 해소하기 위해 지난 6월호부터 특정 자재를 선정하여 제품의 특징, 회사명, 연락처 등을 담은 '자재의 모든 것' 을 게재한다.

■ 덕트란?

공기 또는 가스의 이송 및 환기용 관로를 말한다.
 기체의 유속에 따라 저속덕트(풍속 15m/s 이하)와 고속 덕트가 있고, 형상으로 구분해 각덕트와 환덕트가 있다.
 일반적으로 아연철판이 많이 이용되고 있으며 플라스틱, 알루미늄, 스테인레스강판 등 사용목적에 따라 여러 재료로 만들어지며 외면은 보온재로 단열한다.

■ 덕트의 종류

재질에 따른 종류	형식에 따른 종류
• 아연도 강판 덕트	• 공조용 냉난방 덕트
• 스테인레스 덕트	• 환기덕트
• 컬러 아연도 강판 덕트	• 급기덕트
• PVC 덕트	• 무동력, 동력 벤취레다
• FRP 덕트	• Hood 및 배기덕트
• 철판 덕트	• 공기조화 A/S일체
• 하이바크로스 덕트	• 연구소 특수 순환덕트

■ 덕트 배치

• 덕트 내 흐르는 풍속에 따른 분류

- 저속덕트방식 : 덕트내 풍속이 10~15m/sec이하
- 고속덕트방식 : 덕트내 풍속이 20~25m/sec

풍속이 빠르면 덕트 저항이 커지고 압력이 높아지므로 고압 덕트방식이라고도 하며 소음, 진동이 생겨나므로 이를 감소시키기 위한 장치가 필요하다.

• 수직 덕트 방식

- 각층의 층고를 낮게 할 수 있다.
- 수직 덕트 공간은 증대된다.
- 개개의 수직덕트 공간을 제한받는 일이 많아 대규모 건물에는 부적당하나 호텔의 객실이나 집합주택의 거실과 같이 개실 단위가 많은 건물에 주로 사용된다.
- 고속 수직 덕트방식이 채용되기도 한다.

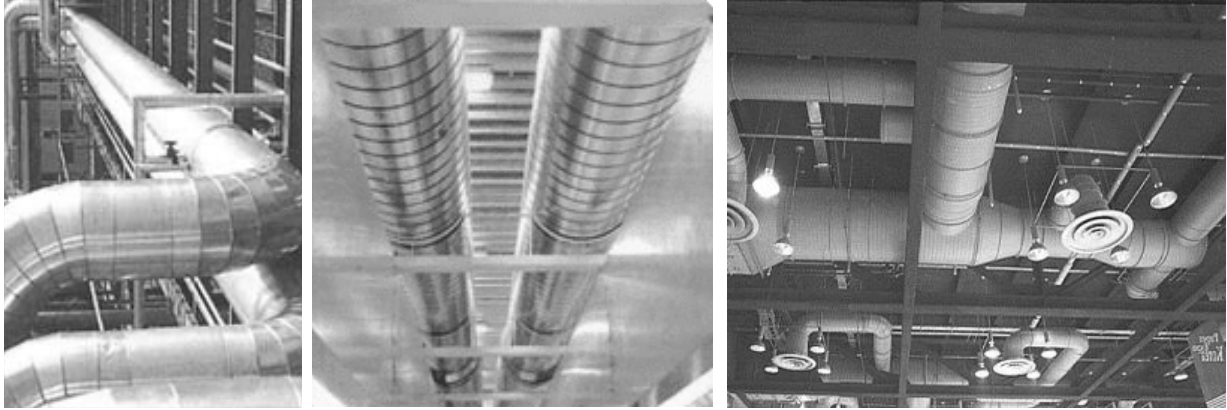
• 수평 덕트 방식

- 수직덕트가 집중적으로 배치되므로 수직 덕트의 공간 면적이 개별수직 덕트 방식보다 적어도 된다.
- 기준층 바닥 면적이 넓은 건물에는 수평 덕트 방식이 일반적이다.
- 층고가 낮은 건물에는 보를 관통시켜 덕트를 설비하여야 하므로 덕트의 지름을 작게 해야 하며, 파낸 보의 보강비, 동력비 등이 가산되어야 한다.

• 덕트 배치방식에 따른 분류

- 간선덕트방식 : 가장 간단하고 설비비가 저렴하며 덕트 공간이 적어도 된다.
- 개별덕트 방식 : 공기 취출구마다 덕트를 단독으로 설치하는 방식. 풍량조절이 용이하고 멀티존 방식에 주로 사용된다.
- 환상덕트방식 : 덕트 끝을 연결하여 환상으로 만드는 형식. 말단 공기 취출구의 압력조절이 용이하다.☺

덕트 시공 사례



덕트 생산업체

업체명	연락처	생산품목			
		각형덕트	원형덕트	스파이럴덕트	후렉시블덕트
대한공조	042-285-3069	○	○	○	○
제일스파이럴	031-359-9990	×	○	○	○
대일공업사	02-2235-0855	×	×	○	○
대중철강(주)	02-754-1868	○	○	○	×
협진공조덕트	054-261-8327	○	○	×	○
(주)그린에어텍	031-355-6506	×	×	○	○
광신공조산업	051-804-7400	×	×	○	○
성민기업(주)	031-674-0073	○	○	×	×



감기는 왜 겨울에 많이 걸릴까?

감기는 바이러스가 원인이다. 추운 날씨와는 직접적인 상관이 없다. 그런데 왜 감기는 겨울에 많이 걸릴까? 그 이유는 첫째, 겨울에는 바이러스를 죽이는 햇빛이 적기 때문이다. 둘째, 감기 바이러스는 차가운 기온에서 번식 속

도가 빠르다. 셋째, 우리 몸은 차가운 날씨에서 위축되기 쉬워 면역력도 떨어지기 때문이다.

「내 몸을 망가뜨리는 건강상식사전」 중에서