

## 설계경기 | Competition

### 안양대학교 동아리실 및 복합강의동

Complex Building of Anyang University

당선작 / 박하전 정회원  
(주.건테크 건축사사무소)

대지위치	경기도 안양시 만안구 안양동 안양대학교 내
지역지구	자연녹지지역, 개발제한구역, 제1종전용주거지역
주요용도	교육연구시설
대지면적	49,587m <sup>2</sup>
건축면적	1,365.55m <sup>2</sup>
연면적	8,303.71m <sup>2</sup>
건폐율	2.75%
용적률	6.86%
구조	철근콘크리트조, 철골조
규모	지하 5층, 지상 4층
외부 마감	송판무늬 노출콘크리트, 징크패널 친환경합성목재루버, 컬러복층유리
설계담당	임성민, 조준원, 진범성, 이승재, 황현로, 허정후, 박대균

#### 계획개념의 구상

적절한 구도와 비례 균형을 갖춘 몬드리안 그림에서부터 출발하여 Mass나 면을 4면으로 분할시키고 적절한 비례와 균형미로 분절, 연계시켜 짜임새있고 구성된 기능성과 조형성을 발휘코자 하였다.

#### 계획안의 주안점

첫째, 기존시설물과 같은 창의성 부여 둘째, 기존시설과 자연스럽게 분리, 연속되는 연계성 부여. 셋째, 주어진 지형과 여건에 조화, 적용시킨 순응성 부여. 넷째, 필요시설의 적정위치나 역할을 제대로 발휘할 수 있는 기능성 부여

#### 배치계획

대지의 전후면에 전용실을 두고 중앙부에 Core와 Open된 중정을 두어 채

광, 통풍, 환기에 유리한 여건을 조성하였으며 전면에 주출입구 부출입구, 후면에 부출입구를 두어 동선의 연계와 분리가 되도록 계획하였다. 옥외시설로는 전면에 주차장을 두고 기존시설과의 연계를 위한 광장 및 녹지를 조성하였다.

#### 평면계획

중앙홀로 바로 집입하면 전면에 넓고 탁트인 옥외데크를 통하여 밝고 시원하게 열린시야가 펼쳐진다. 여기에 접근성을 고려하여 전면과 후면에 사무실을 두었으며, 주출입구 우측에 타원형의 학생홀 및 전시장, 부출입구에는 휴게코너를 두어 공간 활용성을 높였다. 기존층의 전면에는 교수연구실 Zone 후면에는 강의실 Zone으로 계획하였고, 학생홀 상층부인 학생마당은 상층부가 덮여있어 또다른 Event장으로 활용되



리라 기대된다. 옥상에는 전면에 옥상마당을 두어 Community장소로서 활용토록 하였으며, 후면에는 동적공간인 농구장을 두었다. 지하에는 외기와 접하는 옥외데크, 휴게코너, 선큰마당 등을 적절히 배치하여 개방감을 주고 행정시설, 학생자치시설, 동아리실 등을 두었다.

### 입면계획

대지의 특성상 정면부, 배면부 모두다 정면성을 확보해야 했다.

정면은 Frame에 의한 역동성과 경쾌성, 그리고 사면과 곡면에 의한 조형성을 연출코자 하였으며, 배면은 Scale이 다른 Mass와 재료간의 적절한 분절과 결합에 의한 구성미를 표출코자 하였다.

### 단면계획

성격이 다른 각시설들을 강의실, 행정실, 학생자치 및 동아리실로 구분하여 층별 Grouping /Zoning화 하였다.

2층 중앙의 중정마당은 4층까지 오픈된 외부공간이며 지상 1층부터 지하 4층까지 이르는 중정은 내부아트리움공간으로서 환경적 특성이 다르다. 건물의 옥외중정과 옥내중정내의 각종 복도에서 바라본 중정분위기는 다양하고 풍요로운 공간체험이 이루어지리라 기대된다.

또한 Dry Area계획에 있어서도 상단부와 하단부로 양분함으로써 토압을 감소시키고 채광, 환기여건이 더욱 양호하도록 계획하였다.



1층 평면도



4층 평면도



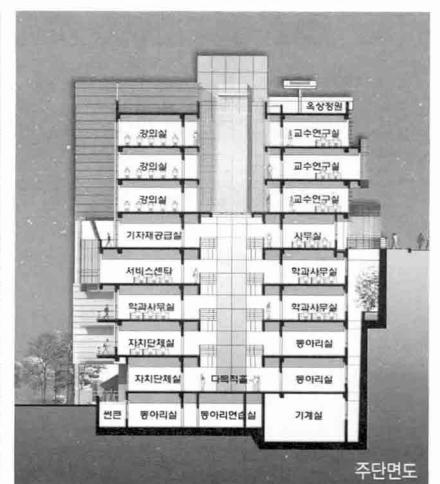
지하 4층 평면도



2층 평면도



전경



주단면도