

# 아임삭 오창 공장

## Aimsak Ochang Factory

건축사지 2008년 4월호 게재

■설계자 신춘규 / (주)건축사사무소 시그에이  
by Shin, Chun-gyu

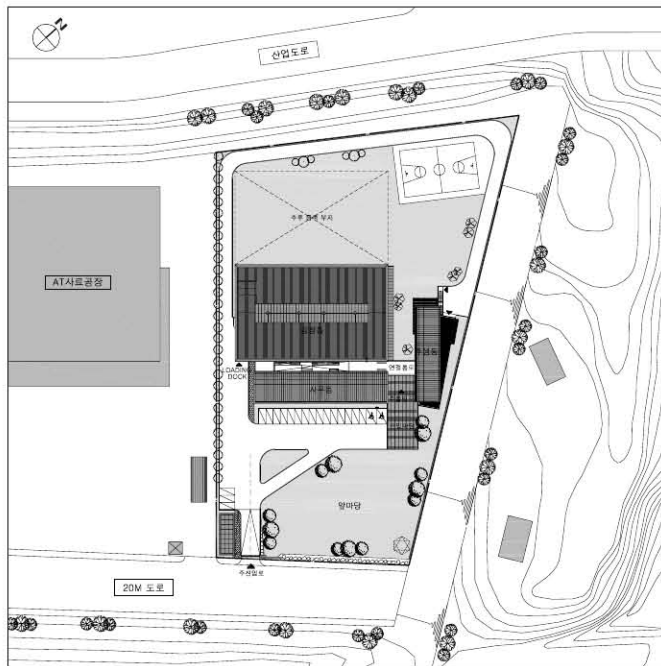


**약력**  
 • 연세대학교 건축공학과  
 미 오하이오주립대 건축, 도시계획 석사  
 • 대한건축사협회 국제위원장 역임  
 • 연세대학교 겸임교수

■시공자 주식회사 팀이십일 건설  
 ■건축주 주식회사 아임삭

● 배치도

● 건축개요

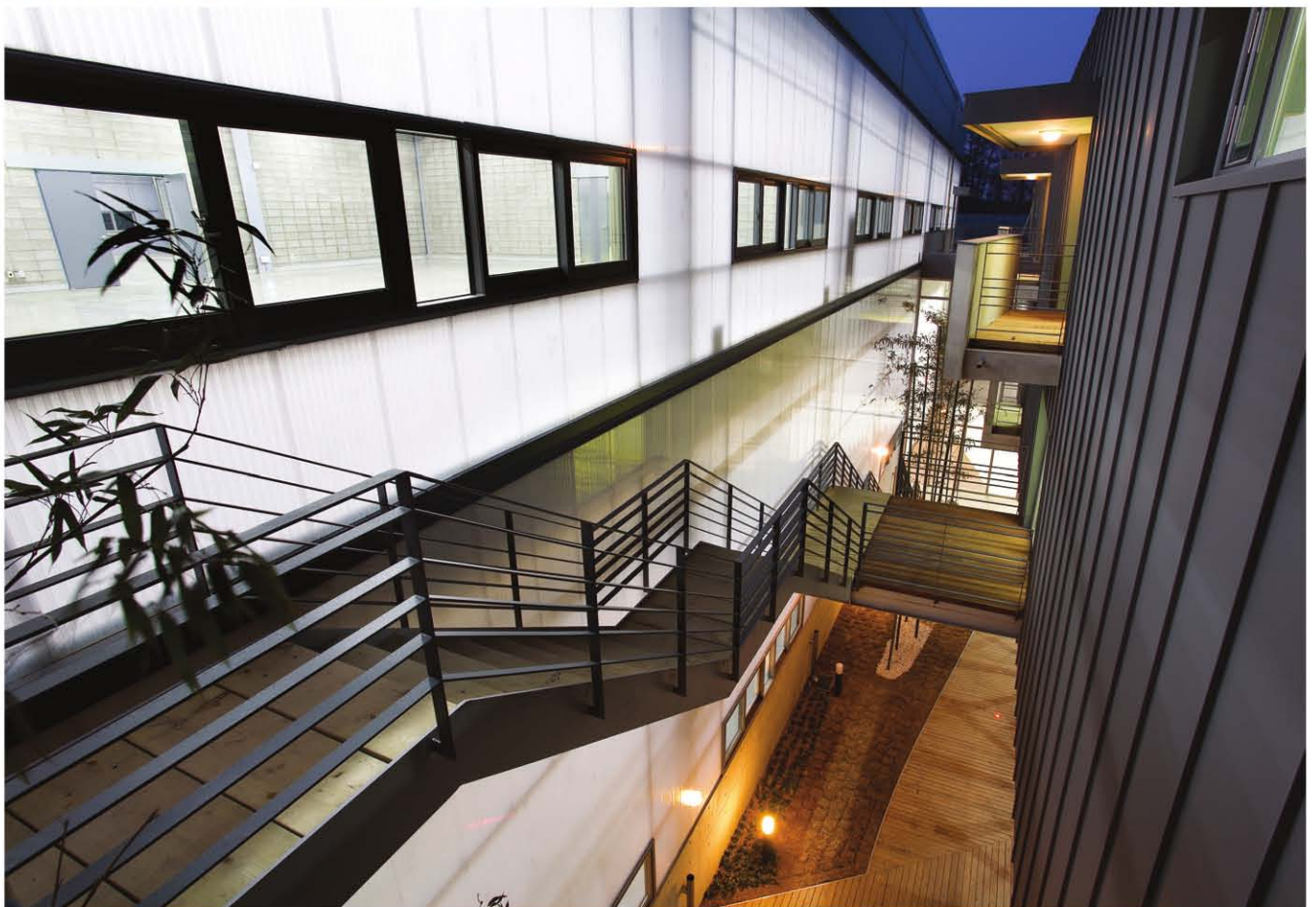


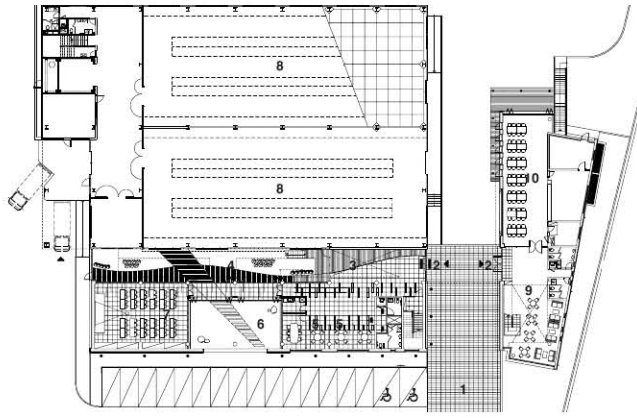
대지위치 충청북도 청원군 오창면 송대리 313.1  
 지역지구 일반공업지역, 군용항공기지구역  
 주요용도 공장  
 대지면적 10,802.7㎡  
 건축면적 2,434.08㎡  
 연면적 5,305.38㎡  
 규모 지하 1층, 지상 3층  
 구조 공장동: 철골조, 사무동및후생동: 철근콘크리트조  
 내부마감 에폭시 코팅, 콘크리트 면처리위 지정색 아크릴페인트  
 외부마감 공장동: T40 폴리카보네이트 W / T75 우레탄패널  
 사무동및후생동: JR강판 및 적삼목사이딩  
 알루미늄창호 W / 18mm 복층유리  
 구조설계 오성구조(대표 김신기)  
 전기설계 (주)다우티이씨(대표 원상욱)  
 기계설계 (주)건화엠이시(대표 유진웅)  
 인테리어 (주)팀이십일건설 인테리어 사업부  
 시공자 (주)팀이십일건설(대표 이승웅)  
 건축주 (주)아임삭(대표 김대원)  
 설계담당 김유홍, 이혜원, 박주원  
 사진촬영 박영채



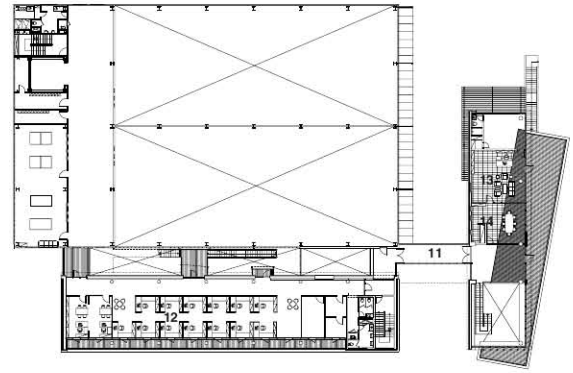
Location 313.1, Songdea-ri, Ochang-myeon, Cheongwon-gun, Chungcheongbuk-do, Korea  
 Site area 10,802.7㎡  
 Bldg area 2,434.08㎡  
 Gross floor area 5,305.38㎡  
 Structure S,C + R,C  
 Bldg. Scale B1, F3







1층 평면도



2층 평면도





1	3	4
2	5	6

- |           |              |          |                   |          |          |         |
|-----------|--------------|----------|-------------------|----------|----------|---------|
| 1_ 대회의실   | 4_ 학생동 울     | 01_ 진입마당 | 04_ Aimsak Valley | 07_ 대회의실 | 10_ 식당   | 13_ 사장실 |
| 2_ 로비     | 5_ 사무동 언덕    | 02_ 주출입구 | 05_ 집건실           | 08_ 부품창고 | 11_ 연결통로 | 14_ 회의실 |
| 3_ 사무동 3층 | 6_ 주출입구 아케이드 | 03_ 로비   | 06_ 정원            | 09_ 휴게실  | 12_ 사무실  |         |

