

루트하우스

Route House

■설계자 **곽희수** / (주)이덤건축사사무소
by Kwak, Hee-soo

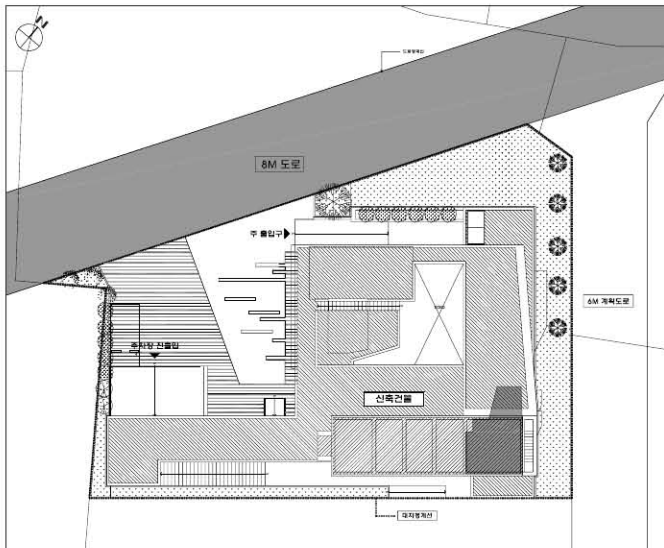


약력
 • 홍익대학교 건축공학과 졸업
 • 국민대 테크노디자인대학원 수료
 • 홍익대 및 SAKIA 설계스튜디오 튜터
 • 2007년 KAI 신인건축가상, 서울특별시 건축상 수상

■시공자 (주)제호
 ■건축주 김도진

● 배치도

● 건축개요



대지위치 강원도 정선군 북면 여량리 371-36
 지역/지구 2중 일반주거지역
 주요용도 단독주택
 대지면적 922.62m²
 건축면적 387.08m²
 연면적 406.46m²
 건폐율 41.95%
 용적률 44.06%
 규모 지상 3층
 구조 철근콘크리트조
 주요마감 노출콘크리트, 송판노출콘크리트
 구조설계 (주)모아 구조 기술사 사무소
 설비설계 (주)선 티앤씨
 전기설계 (주)동양기술단
 설계담당 김준수, 정영호, 이형진, 오민경



Location 371-36, Yeoryang-ri, Buk-myeon, Jeongseon-gun,
 Gangwon-do, Korea
 Site area 922.62m²
 Bldg area 387.08m²
 Gross floor area 406.46m²
 Bldg coverage ratio 41.95%
 Gross floor ratio 44.06%
 Structure R,C
 Bldg. Scale F3



국도변의 파사드 | 국도변의 풍경은 도시의 대로변과는 달리 생활에 유용한 요소들이 밀집되어 있지 않다. 왜냐하면 이들의 상호작용은 도로를 이용하는 자동차와 지역주민을 중심으로 일어나기 때문이다. 그래서 국도변의 구성이 자연경관과 토목구조물 그리고 주유소, 모텔, 토속음식점 등과 같은 주행자와 관련된 상업 건축물들로 이루어지는 것은 자연스러운 일이다. 그러나 이러한 현상은 국도변의 파사드를 몰개성화하고 지역의 경계를 더욱더 모호하게 하는 결과를 양산하였다. 결국 국도변은 주행자와 흥미로운 커뮤니케이션을 위한 건축적 제스처가 필요한 것이다.

42번 루트하우스 | 정선의 주택은 국도변 집이다. 상업적 이익이 없는 용도의 건물이 도로와 맞닿아 있다. 당연히 모텔이나 토속음식점과 경쟁적 관계에 놓여 있지 않다. 상업적 설득이 배제된 국도변의 집이 건축주에게는 어떤 효용이 있는 것일까? 그리고 국도를 이용하는 운전자와는 어떤 상호작용을 할 수 있으며 그것은 과연 필요한 것일까?

파사드 | 루트하우스가 42번 국도변 전체 파사드에 큰 영향을 줄 거라고는 기대하지는 않는다. 다만 길항작용(antagonism)처럼 생소

한 성격의 두 요소가 국도변에서 만났을 때 생기는 상호작용이 서로의 항상성을 유지하는 계기로 작용할 것이다. 루트하우스의 파사드는 도로와 자연조건에 접한 외부 파사드와 중정이 중심공간인 내부 파사드로 이루어져 있다. 각기 다른 조건과 흥미로운 프로그램에 반응하면서 디자인된 면들은 각종 요구와 상황에도 적응해 나갈 것이다.

지붕 & 언덕 | 중정과 함께 집의 외부공간을 구성하는 요소로서 잔디로 피복된 지붕과 언덕을 들 수 있다. 언덕의 고안은 자연의 일부를 재단하여 평지에 이식한 개념이며, 수려한 주변 풍광이 고스라니 집안으로 들어오게 하기 위함이다. 지면으로부터 시작된 랜드스케이프는 3층의 발코니까지 연속되어 있으며 산책이나 조망 그리고 다양한 여가의 장소로 그 쓰임새를 갖게 될 것이다.

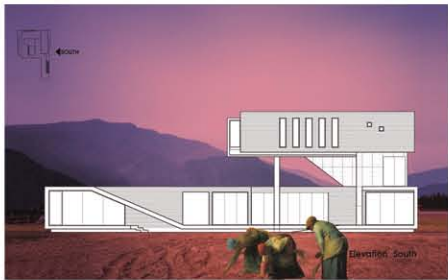
부뚜막과 사랑방 | 다양한 현대적 장치로 무장된 이집에서 가장 특이한 점은 중정에 면한 전통부엌과 사랑방이다. 사랑방은 부뚜막에서 때는 나무의 화력으로 난방을 유지한다. 전벽돌로 치장된 부엌은 전통주택에 익숙한 노부모의 오랜 생활 습관으로부터 기인한 것이며 안채와의 내부연결도 단절되어 있다. 아마도 건축주는 노부모에게 새집의 편리함보다 아랫목의 따뜻한 온기를 돌려주고 싶었던 것이다. ㉮



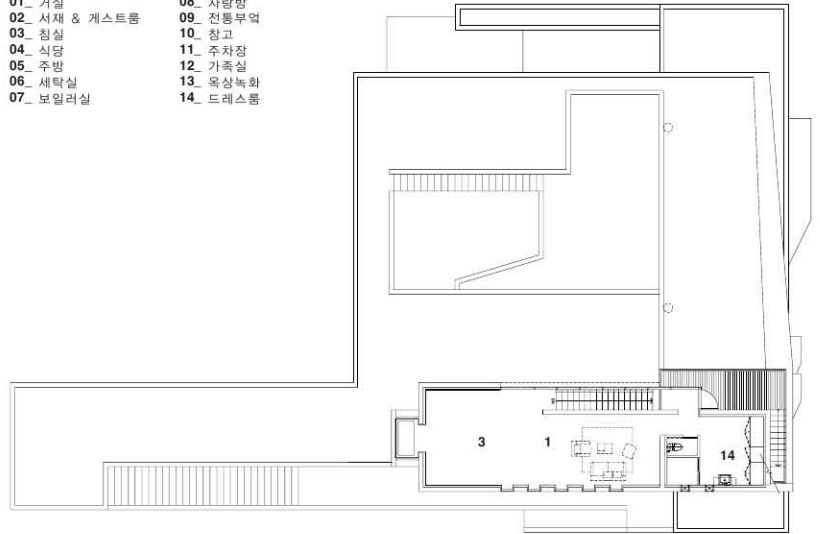


1	3층 및 1층 옥상
2	거실 발코니
3	3층 및 언덕
4	중정

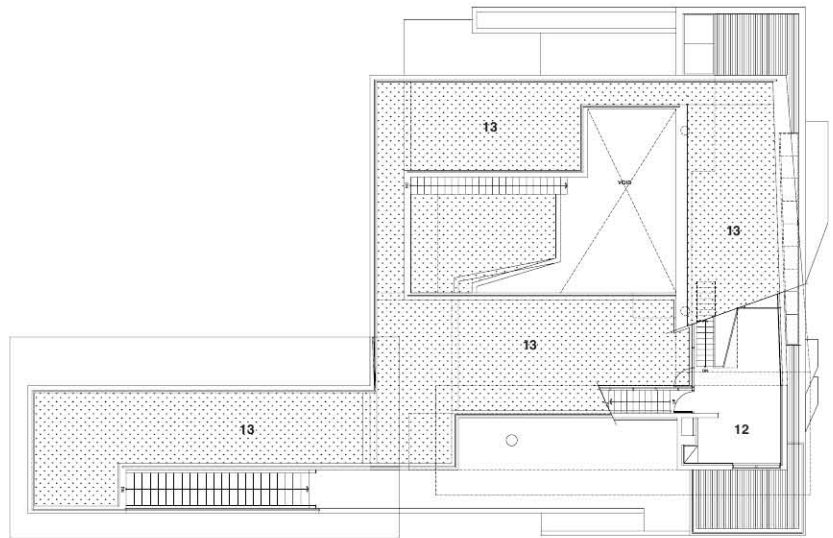
- 5. 개념도
- 6. 언덕 개념도
- 7. 정면 개념도
- 8. 중정과 주방



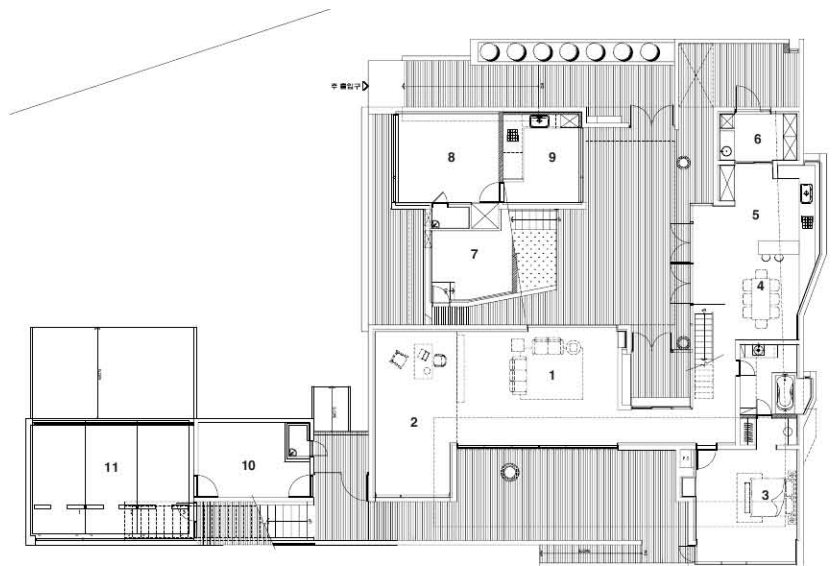
- 01. 거실
- 02. 서재 & 게스트룸
- 03. 침실
- 04. 식당
- 05. 주방
- 06. 세탁실
- 07. 보일러실
- 08. 사랑방
- 09. 전통부엌
- 10. 창고
- 11. 주차장
- 12. 가족실
- 13. 옥상복화
- 14. 드레스룸



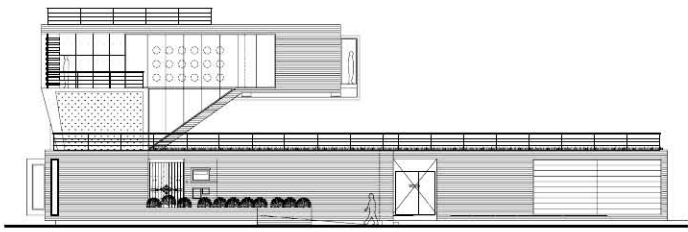
3층 평면도



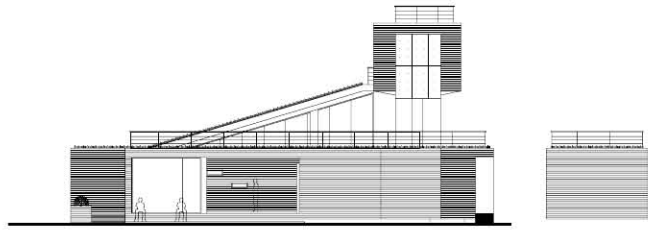
2층 평면도



1층 평면도



정면도



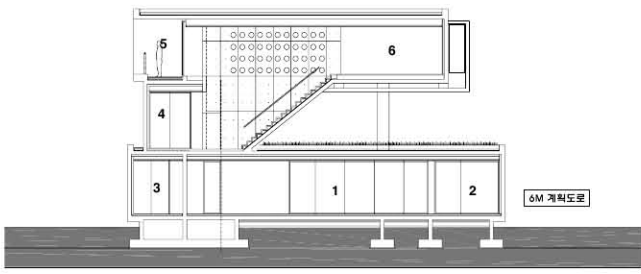
우측면도

1	2	5	8
3	4	7	6

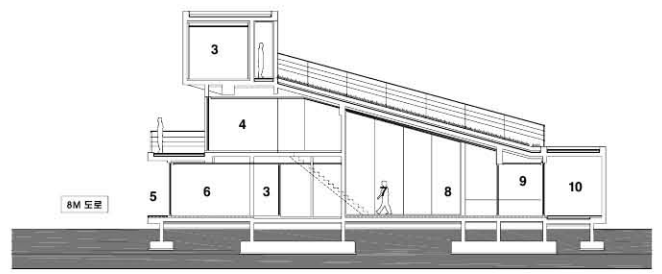
1. 3층 연결연덕
2. 3층
3. 3층 정면
4. 3층 옥면과 1층 옥상

5. 3층 진입계단
6. 식당 앞 내부 계단
7. 3층 침실
8. 2층 가족실에서 본 식당·주방





횡단면도



종단면도

- 01_ 거실 04_ 가족실 07_ 식당
- 02_ 서재 & 게스트룸 05_ 발코니 08_ 주방
- 03_ 드레스룸 06_ 침실 09_ 세탁실
- 10_ 발코니

