

## 설계경기 | Competition

### 한전 KDN 충남지사

Chung-Nam Branch of KDN

당선작 / 최종천 · 정기연 · 조성기 · 전태진 정희원  
(주. 제이엔제이 건축사사무소)

대지위치	대전광역시 대덕구 비래동 555-1, 555-16번지
지역지구	제2종 일반주거지역, 일반미관지구
주요용도	업무시설
대지면적	2,149.00㎡
건축면적	674.01㎡
연 면 적	2,378.27㎡
건 폐 율	31.36%(법정:60%)
용 적 륜	87.13%(법정:200%)
주차대수	61대(법정:13대)
규 모	지하 1층, 지상 4층
구 조	철근콘크리트 라멘조
최고높이	19.35m
마 감	THK22칼라로이복층유리, 알루미늄쉬트패널, 압출성형시멘트판
설계담당	김주현, 나종만, 유병규, 강진희, 조경상, 고해경, 정 훈, 김유미, 이지훈

#### 배치계획

대지는 서측 50m도로, 북측 8m도로에 접하고 있으며, 북측 8m도로를 기준으로 약 2m의 단차를 가지고 있다. 배치는 메인도로에 접하는 형태로 접근성을 높이고, 향과 조망에 유리하도록 배치하여 에너지 효율성을 극대화시켰다.

일반미관지구 건축선에 의해 생성된 전면 공지는 이용자와 지역주민의 통행 및 휴게공간으로 활용토록 계획함으로써 열린 KDN으로서의 이미지를 부각시키고 정면성을 더욱 강조시켰다.

#### 동선계획

업무의 효율성 및 원활한 관리를 위해 차량과 보행자 동선을 완전히 분리시켰다.

차량의 출입은 북측 8m도로에 계획하고 지상주차장내에서 순환하는 동선을 계획함으로써 원활한 차량동선의 흐름을 유도했다.

보행자동선은 전면광장을 통해 진·출

입이 가능하도록 계획하여 보행자의 접근성과 인지도, 안정성을 최대로 확보하였다.

또한 평면적으로는 동선의 절점에 코어를 배치하고 직통계단 2개소를 설치하여 동선길이를 최소화하였다.

#### 평면계획

공간을 통합함으로써 구성된 평면은 주요 업무시설을 남향배치하여 에너지 효율과 조망, 환기를 극대화하였다. 합리적인 모듈에 의한 평면 구성을 향상시키고, 사무실 내 기동을 최소화하여 가변성 및 유연성 있는 평면계획을 함으로써 향후 실의 재배치에 능동적으로 대응했다.

#### 입면계획

충남지역의 대표적인 이미지로서의 새로운 랜드마크를 부여하고, 이에 따라 KDN의 상징적인 이미지를 입체화시켜 입면계획에 적극 적용함으로써 인지도와 정면성을 부각시켰다.



모듈에 의한 수직·수평의 Pattern·리듬·반복으로 정연한 이미지를 구현함과 함께 사선요소를 사용함으로써 변화하는 입면을 계획하였다.

### 단면계획

각 공간별 단면기능의 연계성을 확보하기 위해 'L' 자형으로 배치된 평면에 북측매스에는 사무공간을 집중적으로 배치하고, 서측매스에는 후생시설과 공용시설을 배치함으로써 주요실들의 남향배치를 유도하였다.

기능에 따른 적절한 층고계획으로 쾌적한 근무공간을 조성하였다.



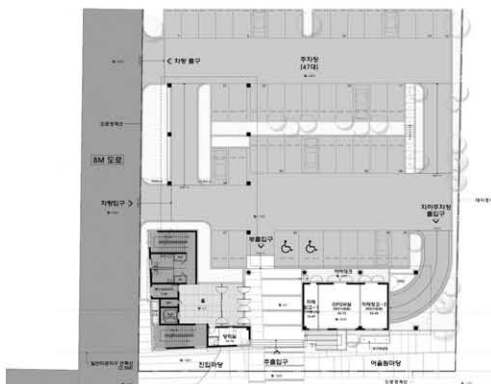
4층 평면도



3층 평면도



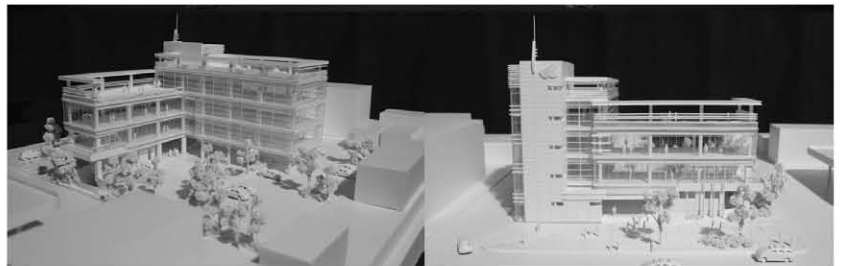
2층 평면도



1층 평면도



배치도



정면도

우측면도



배면도

좌측면도



횡단면도

종단면도

## 한전 KDN 충남지사

Chung-Nam Branch of KDN

가 작 / 김태철  
 (리문건축사사무소)  
 + 이순석  
 (주.건축사사무소 더블유)  
 + 김성곤 정회원  
 (주.뱅크건축사사무소)

대지위치 대전광역시 대덕구 비래동 555-1, 555-16번지  
 지역지구 제2종 일반주거지역, 일반미관지구  
 대지면적 2,149.00㎡  
 시설용도 업무시설  
 건축면적 568.36㎡  
 연 면 적 2,221.84㎡  
 건 폐 율 26.45%  
 용 적 률 103.39%  
 규 모 지하 1층, 지상 5층  
 구 조 철근콘크리트 구조  
 주차대수 60대 설치

자동차가 물리적인 거리를 좁힌 것이 아닐로  
 그러면 전기는 빛의 속도로 가상과 현실의  
 거리를 좁혀가며 디지털 시대의 도시를 만들  
 어가 가고 있다. IT의 유비쿼터스 도시를 꿈  
 꾸는 한전 KDN은 감성을 가진 새로운 움직  
 임으로 또 다른 세상을 만들어가는 전진기지  
 다. 따라서 충남지사는 사옥으로서의 창의  
 성과 상징성을 충분히 담아내야 한다. 즐겁  
 게(Happy) 일하는 나, 서로 믿고(Open) 함  
 께하는 우리, 창의적으로 도전하는 'Top  
 KDN'의 기업문화 이미지를 기반으로 충남  
 지사를 계획해 보았다

### 배치계획

동대전 IC를 지나자마자 사옥은 교회와 견  
 주고 있다. 인지성과 접근성을 고려하여 전  
 면에 매스를 배치하였으며, 다이어트한 날  
 씩한 매스는 5층으로 계획하여 기업이미지  
 를 제고하도록 하였다.  
 특히 지상주차만으로도 충분한 주차가 설  
 치됨으로서 효율적이지 못한 지하공간을 제거  
 하고 공사비 절감을 하였다.  
 사옥전면은 도시(간선도로변)과 대응하고

배면은 자연채광 및 주변 주거환경을 고려하  
 여 오픈된 공간의 여유를 갖도록 하였다.

### 평면계획

자연채광을 고려한 남향과 도로변 소음을 고  
 려한 부속시설의 북측배치로 이원화된 조닝  
 을 하였으며, 1층은 시설 특성상 차량과의  
 연계를 고려한 창고를 배치하고 옥상 층은  
 복리후생시설영역이 되도록 하였다.  
 특히 안전을 고려한 양방향 피난이 가능하도  
 록 피난계단을 2곳에 설치하고, 부출입을 통  
 한 별도의 직원 동선이 가능하도록 하였다.  
 옥상정원을 체력단련장 및 교육장과 연계하  
 여 직원 휴게공간으로 조성하였다.

### 입면계획

Top Icon으로서의 수평매스를 강조하고  
 Show Strip(LED 조명을 이용한 KDN 광  
 고판 등) 및 Advertising Skin(계단실 등)  
 개념을 도입 첨단 이미지와 대화, 소통하는  
 기업으로서의 이미지를 부각 시키고자 하였  
 다. 아마도 즐겁게 일하고자 하는 도시민의  
 Fun한 생각이길 바랬다.



전면은 각 실의 특징에 따라 진출 혹은 후퇴 되어 단조로운 입면에 변화와 생동감을 줄수 있도록 하였다.

이상을 통해 한전KDN의 기업이미지를 제고하고 효율적이고 합리적인 배치 및 공사비 절감등을 통해 즐겁고 투명하고 바른 최고의 기업이미지를 담을 수 있도록 하였다.

