



섬기는 마음 | 우리 사업장 탐방

MEDICHECK 센터라는 별개를 달고, 표적을 향해 날아가는 부산지부

그랜드 오픈 전에 먼저 만나보는

MEDICHECK 센터

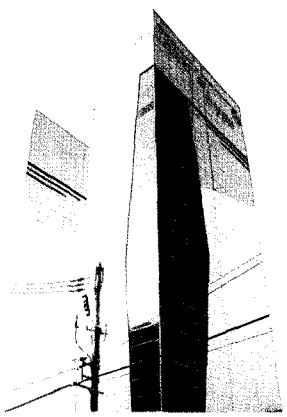
한국건강관리협회에서 부산지부는 의료의 환경 변화를 선도해 나가는 지부이다. 인아웃바운드 개발, 검진센터별 분리운영, 고객지원시스템 개발 등이 부산지부가 선도한 여러 사례들이다. 여기에 하나 더 추가해야 할 것이 있다. 바로 12월 20일 그랜드 오픈을 앞두고 있는 'MEDICHECK 센터'이다. 고객을 위한 새로운 개념의 시설과 공간인 MEDICHECK 센터를 그랜드 오픈 전에 먼저 만나본다.

■ 최용균 사원 주드 스튜디오



● ● ● 160대 주차가 가능한 주차장

신관 바로 맞은편에 우뚝 솟은 주차타워는 부산지부의 트레이드마크로 자리잡을 듯하다. 주차타워의 상층부에 한국건강관리협회 로고가 노출되어 있어 멀리에서도 쉽게 부산지부를 찾을 수 있기 때문이다. 고객편의 향상을 위해 확충된 주차타워는 160대 동시주차가 가능하며, 위용에 걸맞게 외관도 수려하다. 부산 건축물 외관 심사에서 우수한 평가를 받았을 정도이다.



● ● ● 보호자를 위한 휴식 공간, 카페테리아

1층 로비 옆에 자리한 폭신하고 안락한 소파들이 창문 너머로 쏟아지는 밝은 빛을 가득 머금고 있다. 이곳이 바로 보호자들이 건진이 끝날 때까지 기다릴 수 있는 휴식 공간인 카페테리아이다. 보호자들의 편의를 위해 조성된 카페테리아는 MEDICHECK 센터가 새롭게 선보이는 공간이다. 편안하고 안락한 소파에서 TV를 시청하거나 잡지를 읽을 수 있는 카페테리아는 누구에게나 열린 쉼터 같은 공간이다.



● ● ● 신속하고 정확한 조직검사가 이뤄지는 조직암센터

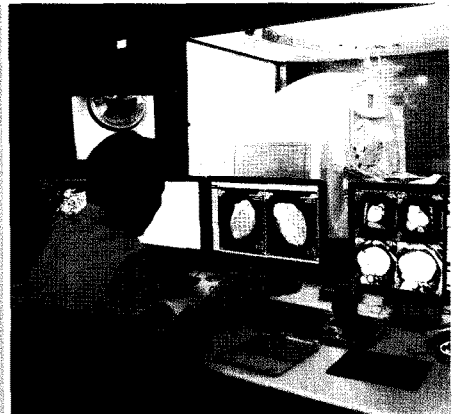
조직암센터는 MEDICHECK 센터의 고객 서비스를 한 단계 업그레이드하기 위해 이번에 새롭게 신설된 센터이다. 조직암센터는 그 동안 부분 위탁하여 진행했던 조직검사를 직접 검사 및 판독하는 공간으로, 정확하고 신속한 조직검사가 가능해 진만큼 품질관리의 향상은 물론 고객 만족도의 향상에도 많은 기여를 할 것으로 기대된다.





MEDICHECK 센터의 추진 배경

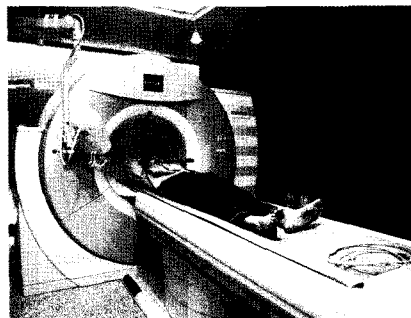
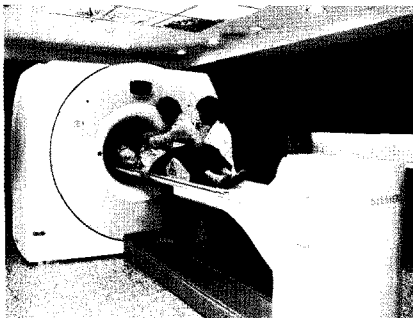
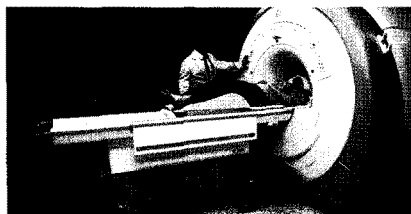
건강검진 전문기관을 지향하는 부산지부는 날로 심화되는 지역 의료시장의 고객유치 경쟁과 병원간 견제에 적절하게 대응하기 위해서는 기존의 시설로서는 다방면에 어려움이 많다는 판단에 따라, 장기간의 연구와 노력, 남다른 의지와 열정으로 MEDICHECK 센터를 설립했다. MEDICHECK 센터의 오픈으로 부산지부는 내부적으로 품질관리와 만족도 향상을 통해 타 기관의 견제에서 우회하는 신뢰도 높은 건강검진을 제공해 나갈 수 있게 되었고, 한국건강관리협회 전체의 공신력을 높일 수 있게 되었다. 대외적으로는 침체된 지역 의료 브랜드를 살리고, 해외의료관광, 기업검진 유치, 수도권으로 유입되는 고객을 역유입시켜 지역경제 활성화에도 능동적인 역할을 할 것으로 기대하고 있다.



● ● 고객신뢰를 위한 최신평비로 가득한 종합건강검진센터

MEDICHECK 센터는 시설 면에서 고객편의를 지향했다면 검진 면에서는 최신평비로 품질관리 향상을 지향했다. 품질관리 향상이 곧 고객만족으로 직결되기 때문이다. 2층 건강중진센터, 3층 영상의학센터, 4층 소화기센터, 전신암검사 PET CT 센터로 구성된 종합건강검진센터는 고해상내시경을 비롯하여 최근 주목받고 있는 심혈관, 뇌혈관, 암 관련 질환을 검사하고 진단하기 위한 첨단장비로 가득하다.

주로 뇌종양 등 뇌질환 진단을 위해 활용할 초전도 MRI, 심장질환을 중점 검사할 128채널 CT, 전신 암 발견을 위한 PET CT 등이 이번에 새롭게 구비한 최신평비 등이다. 이 장비들은 수도권의 유명병원과 비교해도 손색이 없는 수준 높은 최신평비이다.



● ● 고객만족의 침병, 하늘정원

9층 옥상에는 하늘정원이 조성되어 있다. 하늘정원은 이름에서 연상되는 나무와 벤치 등으로 구성된 옥상 위의 쉼터가 아니다. 이곳은 검사가 끝난 고객에게 식사를 제공하여 고객의 만족도를 높이고, 오후 결과 상담을 희망하는 고객들이 편안하게 쉴 수 있는 공간이다.

하늘정원 역시 MEDICHECK 센터에서 새롭게 선보이는 공간으로 고객만족을 위한 침병 역할이 기대되는 공간이다. 6

