

# 새만금 홍보전시관 계획

Saemangeum Promotional Exhibition Project

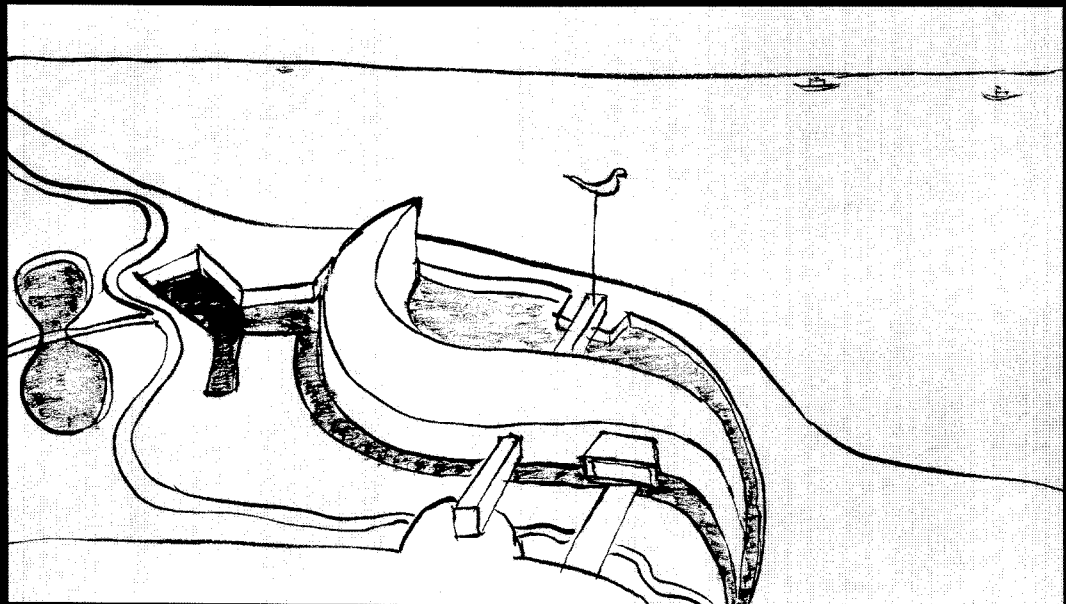
이 계획은 2010년 1월 농어촌공사에서 대역사를 이루어놓은 새만금에 그 사업의 홍보를 위한 홍보전시관을 지으면서 현상공모를 했을 때 그 응모안으로 만든 것이다.

새만금 사업은 그것이 추진되는 과정에서 오랜 논란의 진통 끝에 매듭이 지어졌다. 그 중 가장 큰 논란은 천연갯벌의 소멸 같은 자연환경의 파괴 문제였다. 인류는 문명생활을 해 오면서 자연지형의 변경, 나무 석재 등 건축 재료의 채취, 에너지 자원의 개발 등의 목적으로 자연을 파괴해왔다. 그리고 급기야 그것이 기후변화 등 재앙의 위협으로 대두되었다. 그에 따라 20세기 후반부터 세계는 자연의 훼손에 따른 지구 환경의 문제를 자각하고 그에 대한 대처방안을 적극적으로 모색하기 시작했다.

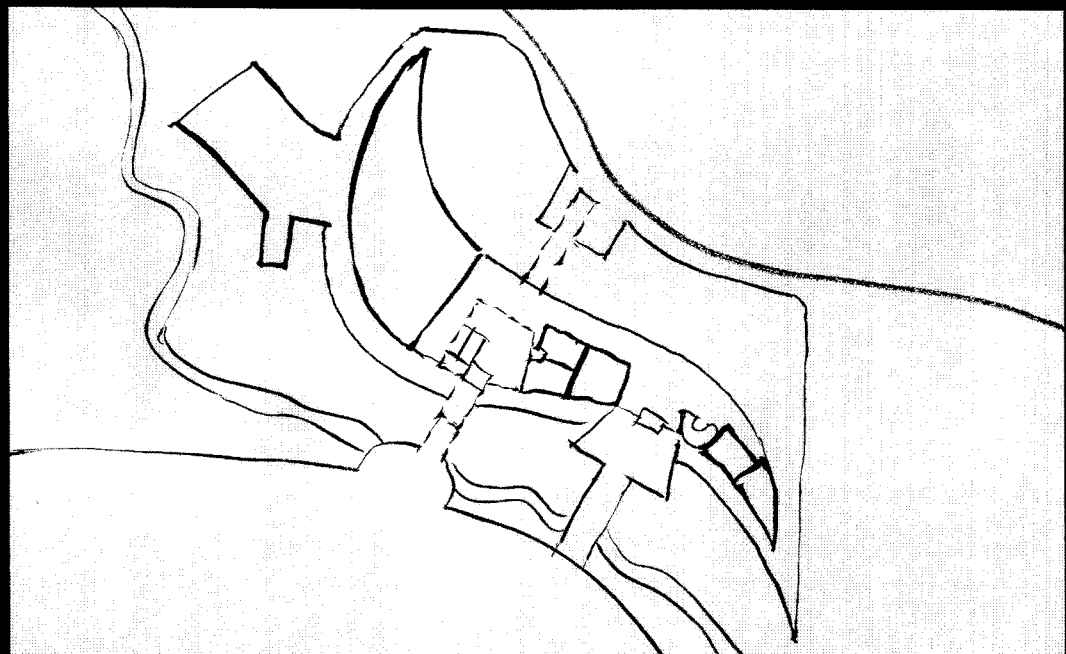
이 계획안은 새만금 사업으로 사라진 자연의 체취와 해안가에서 자연 자원을 무대로 소박하게 살아가던 정서를 보존하는 데 초점을 두고 진행하였다. 우선 건물의 이미지는 해안선의 평온하고 고요한 이미지를 형상화했다. 그리고 건물을 바닷물을 채운 호수 위에 놓아서 그 호수에 여족을 키우고 볼 수 있게 하였다.

외부 곡면벽을 관통하여 길게 뻗친 공중가로는 바다로 나가는 길을 상징한다. 입구 저반 높이에서 경사로를 따라 2층 높이로 점차 오르면서 긴 발코니 구조물을 통해 허공으로 나아가듯 바다를 향해 다가가면서 바다의 느낌을 체험할 수 있게 했다.

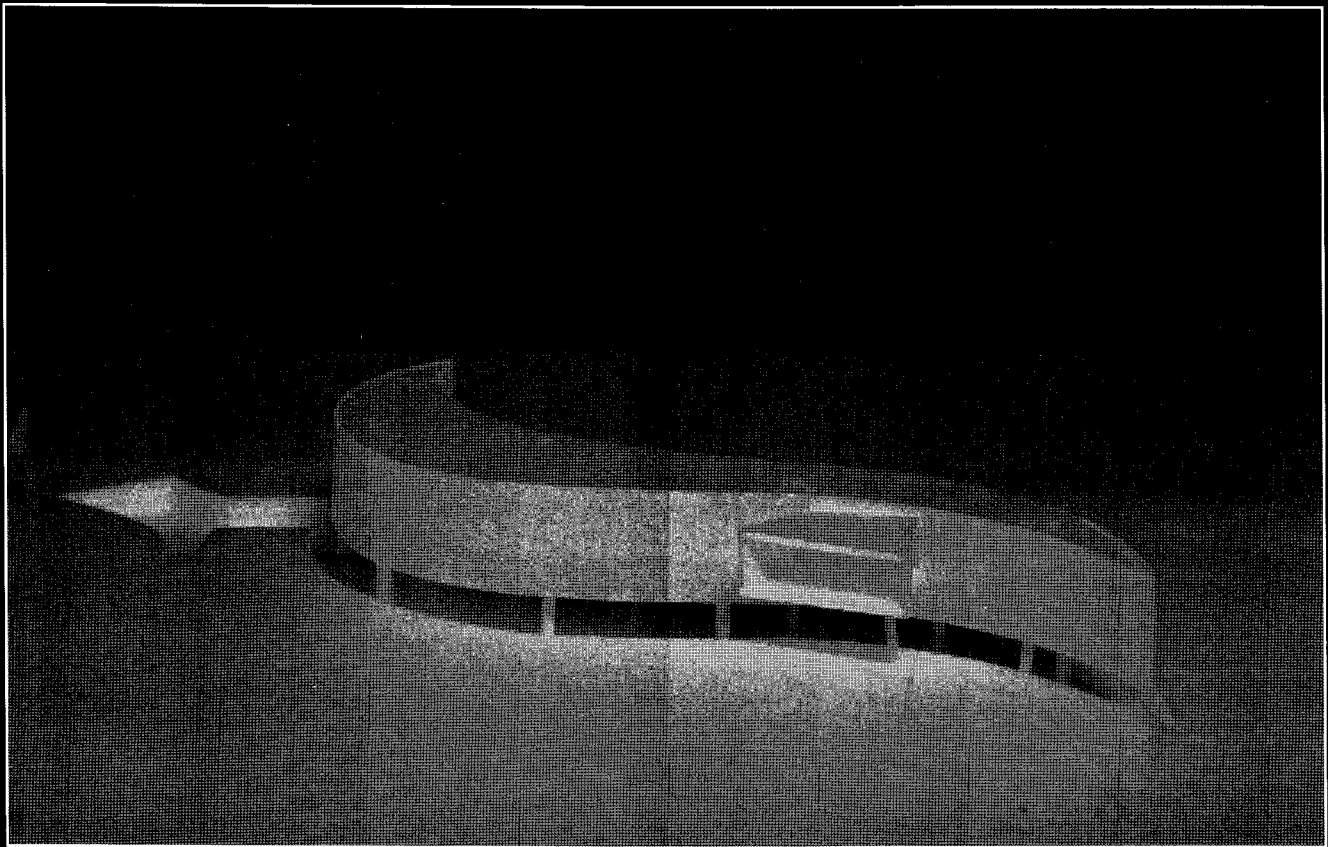
그리고 건물 주변의 외부 공간에는 농약 등 전통 놀이를 할 수 있는 놀이 마당을 두고, 솟대, 어구 등을 진열하여 이촌의 이미지를 기억할 수 있게 했다. ㉮



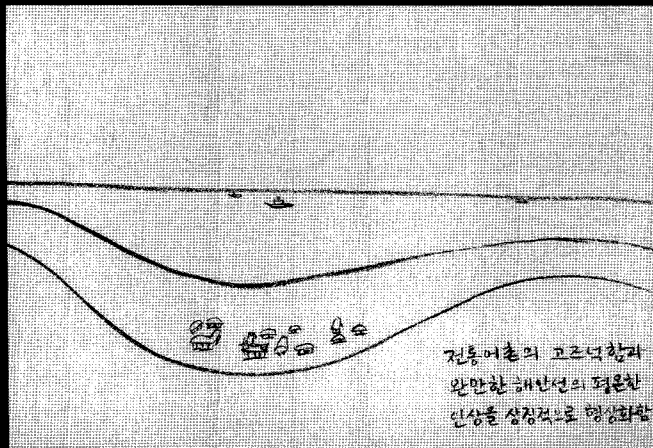
조감 스케치



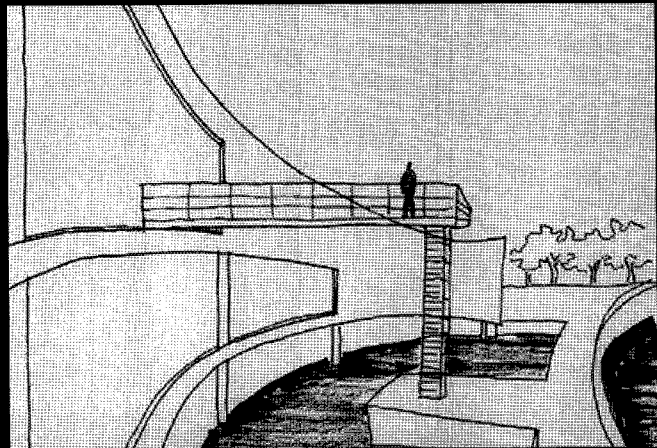
평면도



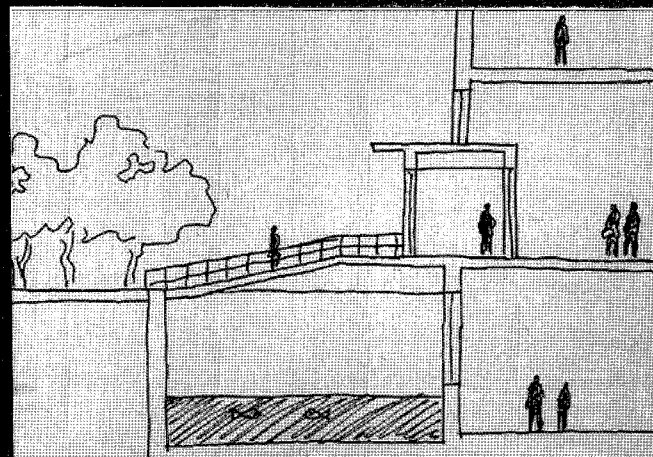
새만금 홍보전시관 모형



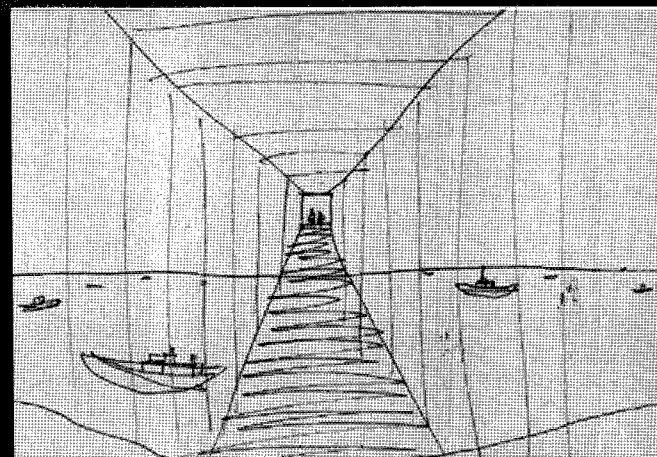
기존 어촌 마을 이미지 스케치



입면 스케치

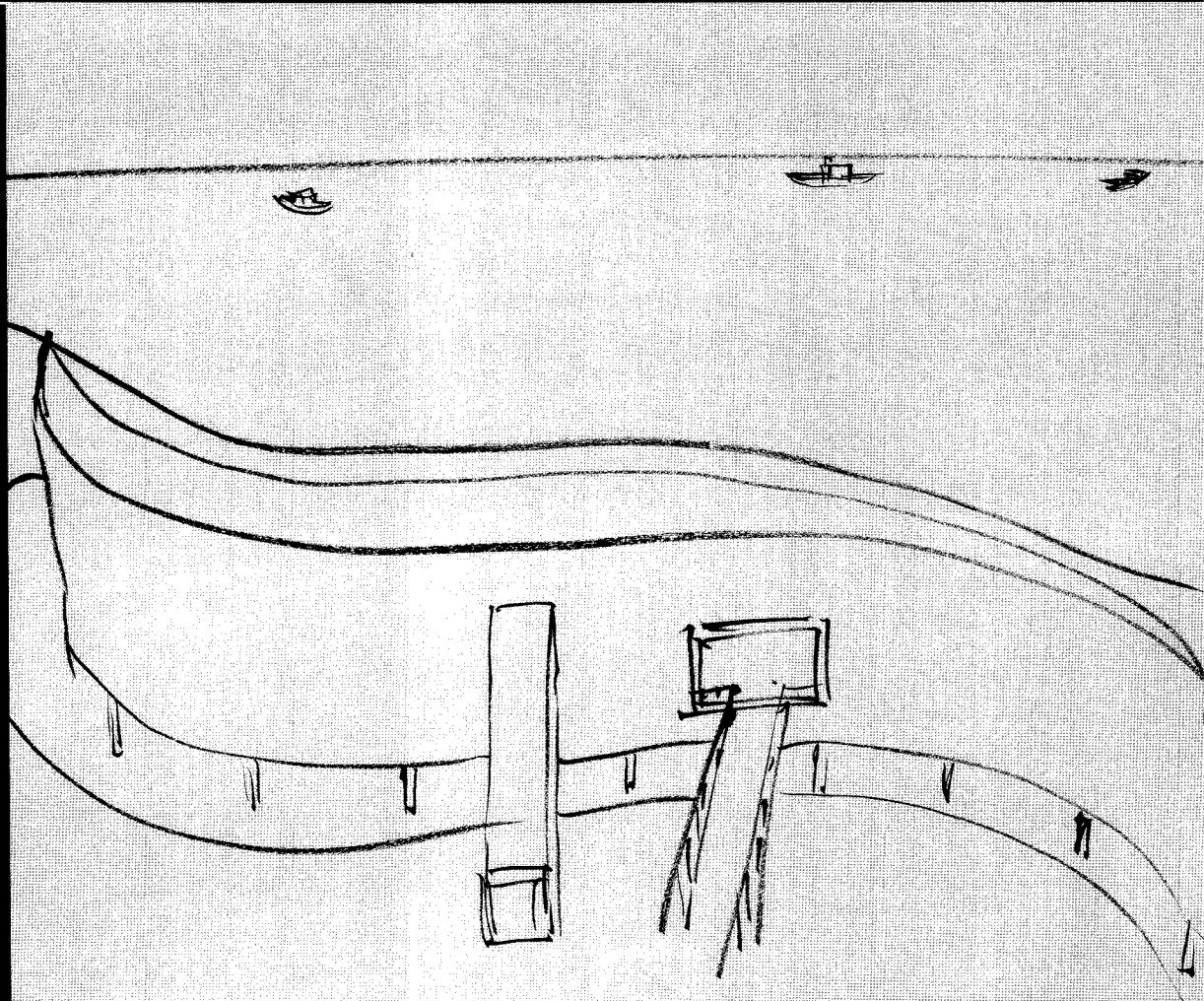


단면 스케치

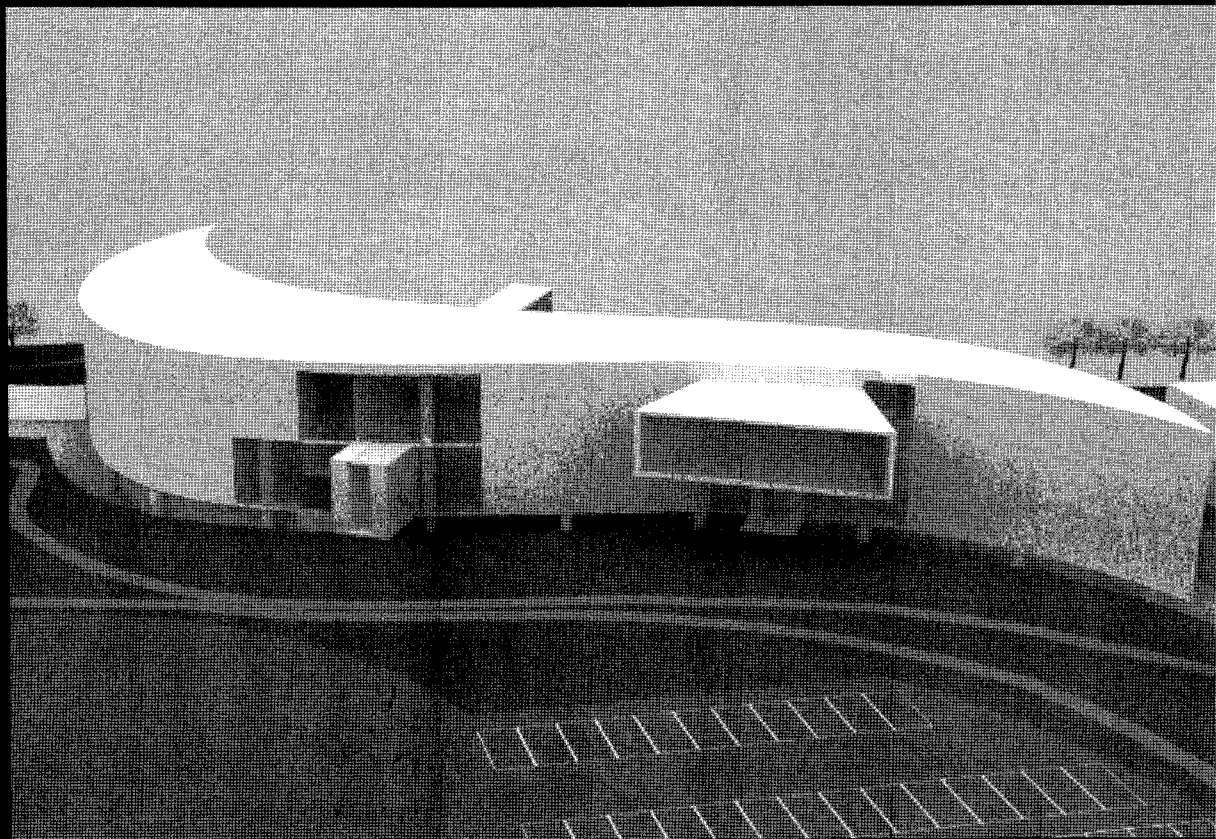


단면 스케치

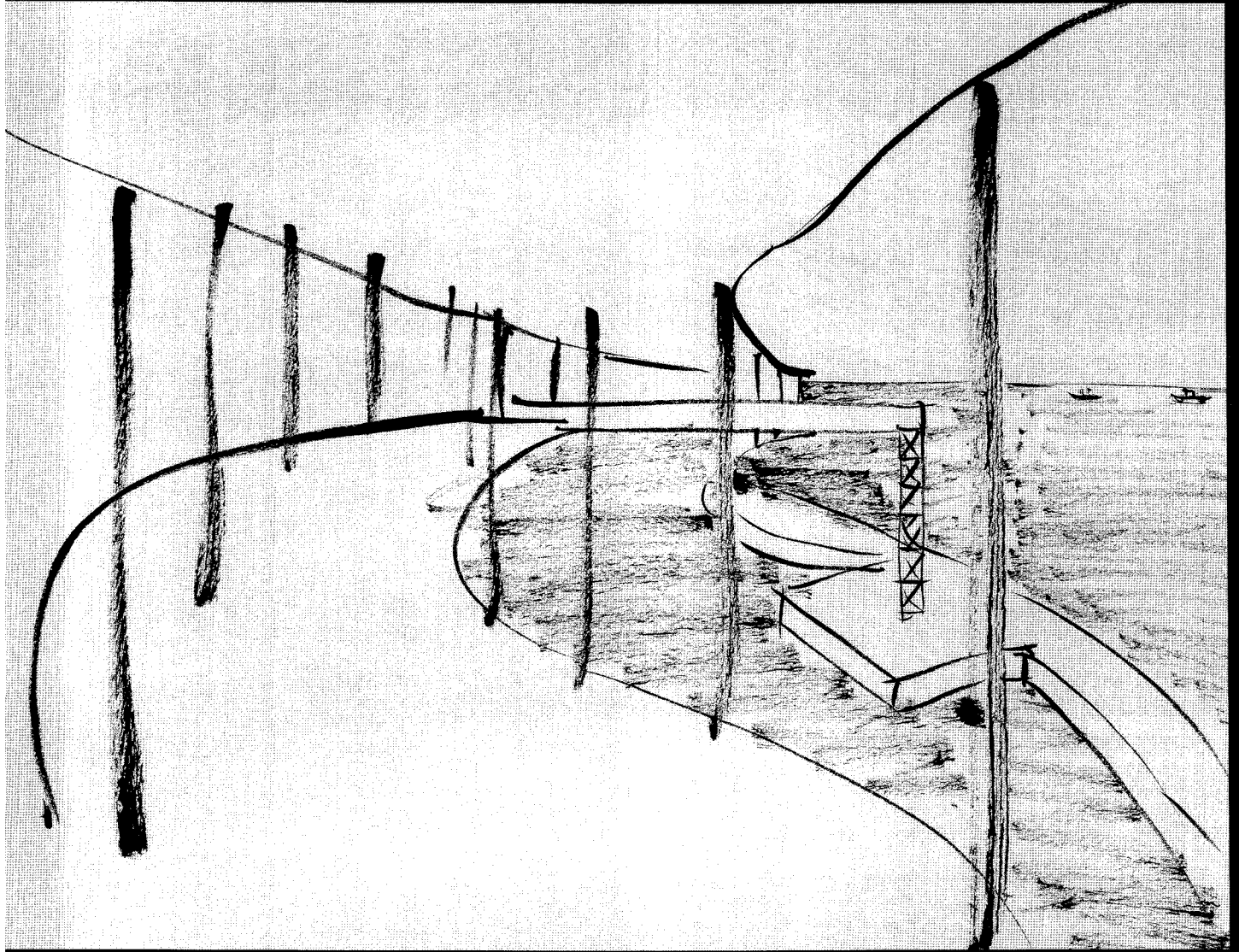
새만금 홍보전시관 계획  
 Saemangeum Promotional Exhibition Project



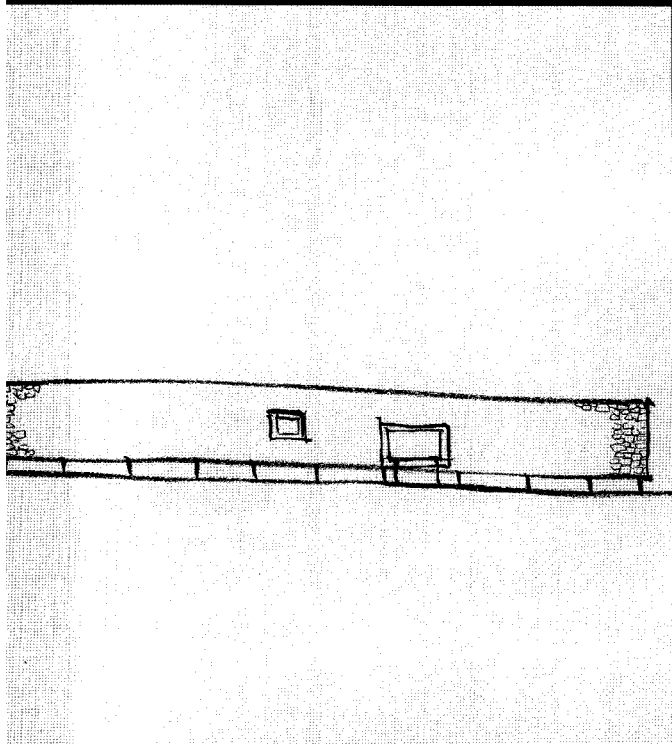
이미지 스케치



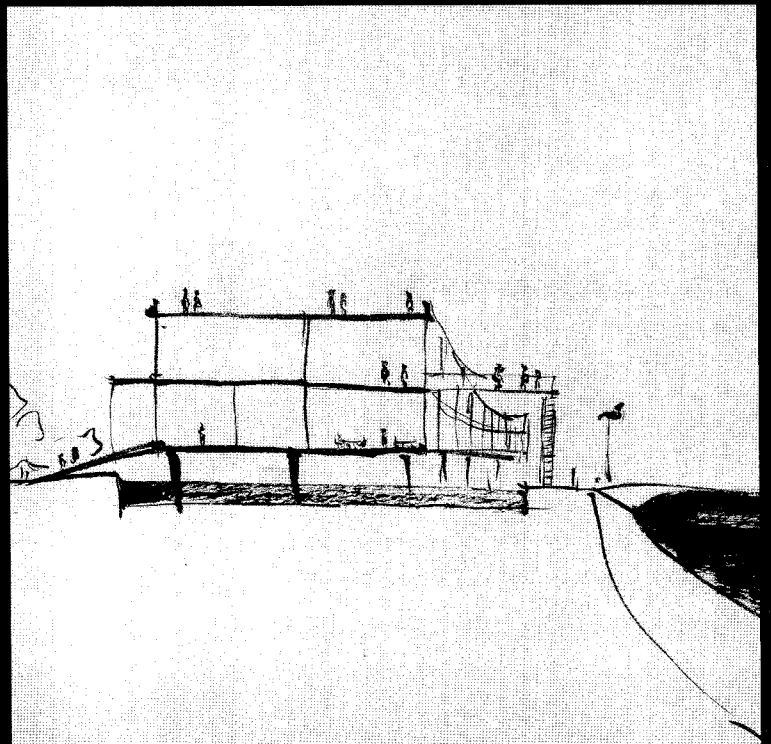
조감도



내부 스케치



정면 스케치



단면 스케치