

제주특별자치도 1청사 별관 증축

Jeju Special Self-Governing Province 1 Annex Building Extension

당선작 _ 유선구 · 현군출 경희원

(주)토펙엔지니어링 건축사무소

대지위치	제주시 문연로 6 (연동 312-1) 일원
지역지구	제2종일반주거지역, 중심지미관지구, 고도(45m)지구
주요용도	업무시설
대지면적	20,211㎡
건축면적	기존 4,222.77㎡/증축 1,252.29㎡ / 합계 5,475.06㎡
연면적	기존 15,876.95㎡/증축 2,609.82㎡ / 합계 18,485.77㎡
건폐율	27.08%
용적률	91.42%
규모	지상 4층
발주처	제주특별자치도청
설계담당	김광천, 이현지, 고경찬, 김용철, 문영하, 강경희, 김유리, 박종범, 강은비, 한지희 (설계사업본부 제주사무소)

제주에 내실의 힘을 불어넣고, 세계와 함께 호흡하며 성장할 제주특별자치도청의 새로운 미래를 그리는 계획으로 친근한 위치에서 도민과 호흡하며 새로이 성장할 수 있는 장소를 만들고자 하였다.

배치계획

별관과 본관을 연계시키고 주변 동선을 유입시킬 수 있는 최적의 위치에, 마당을 공간으로 승화시키는 제주 전통 민가 배치원리를 투영시켜 기존 별관동과 증축동을 하나로 묶는 매스의 완결을 꾀하였다. 필로티를 도입하여 입구성과 개방성을 극대화 하였고 보행동선을 명쾌하게 제시하였다.

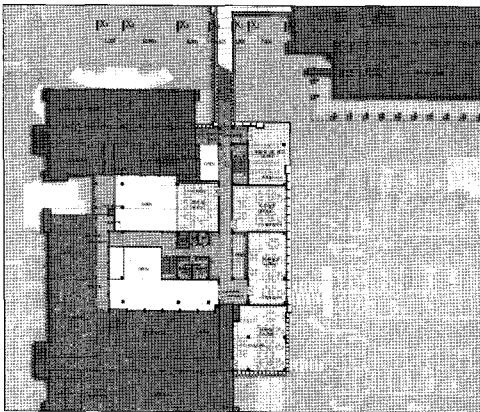
평면계획

기존 별관 2개동의 업무환경을 최대한 보호 하면서도 각동을 원활하게 연계시켜야 하는 과제를 수행하기 위해 중앙에 아트리움과 순환동선을 계획하였다. 아트리움은 친환경적 완충공간으로 천정에 설치된 환기창 · 차양루버 · 반사판으로 빛 · 공기 · 바람을 자유롭게 조절한다. 개방형 아트리움 코어는 옥상정원까지의 수직 접근성을 높여줘 도민이 친근하게 다가갈 수 있는 도청의 이미지를 부각시켰다. 1층 만원실은 향후 다양한 요구변화에 다변적 대응을 할 수 있다.

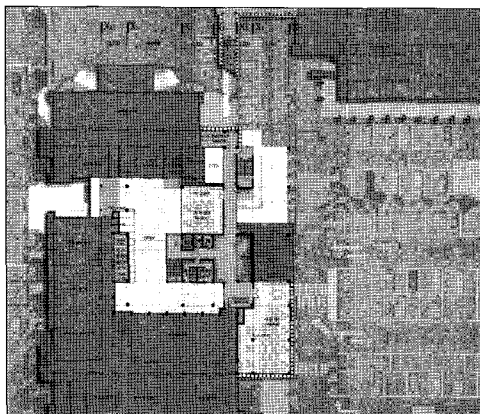
입면계획

전통 및 기존동의 입면 요소를 반영하여 지역 위계를 거스르지 않으면서도 짜임새 있는 행정과 청렴함을 상징할 수 있도록 계획하였다. 때시브한 이중외피 계획하여 단열성능을 강화시켰다.

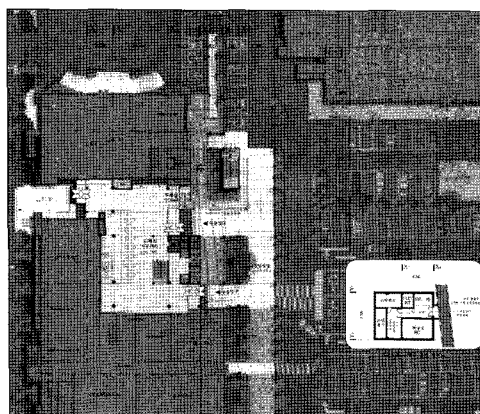




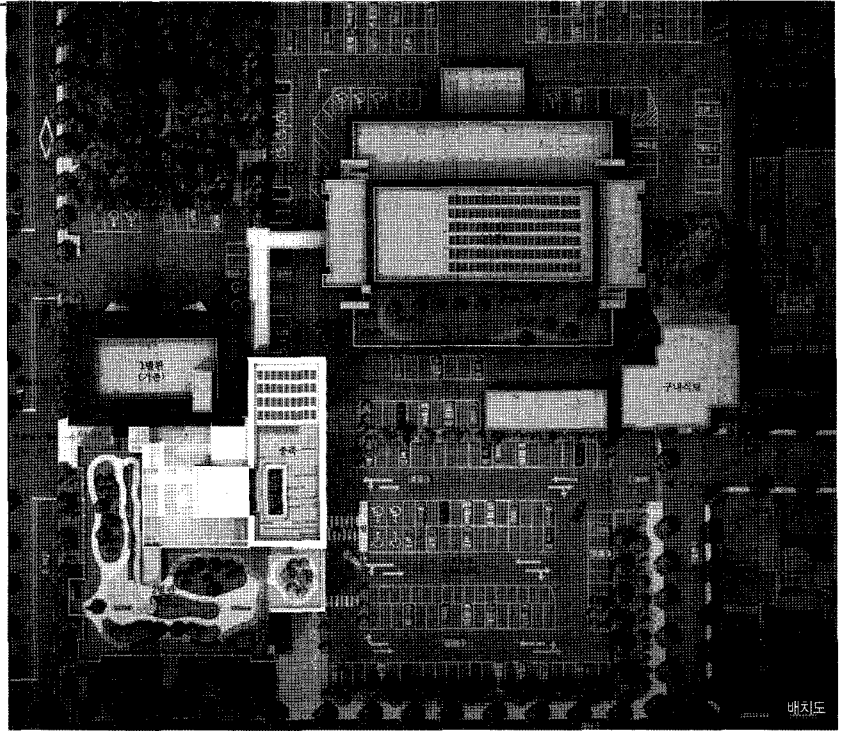
3층 평면도



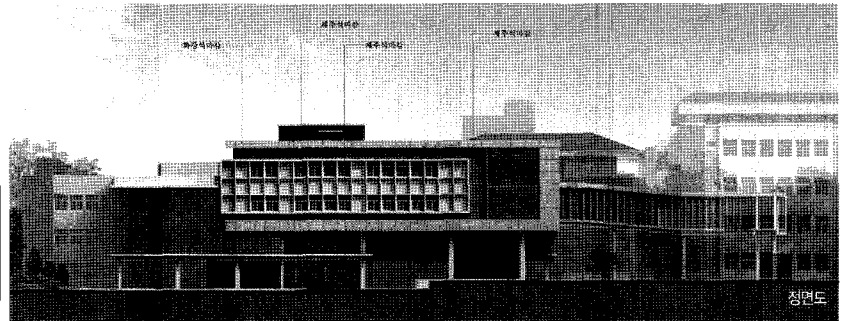
2층 평면도



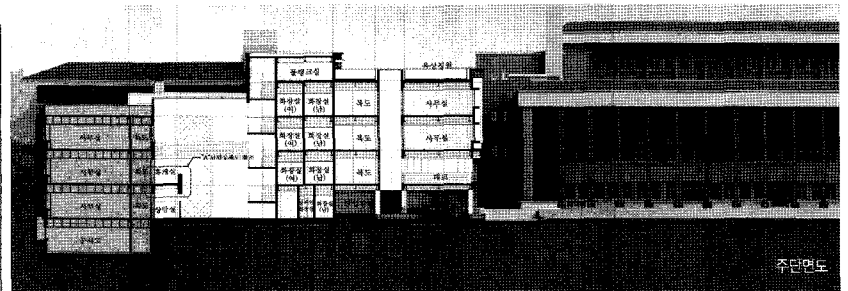
1층 평면도



백치도

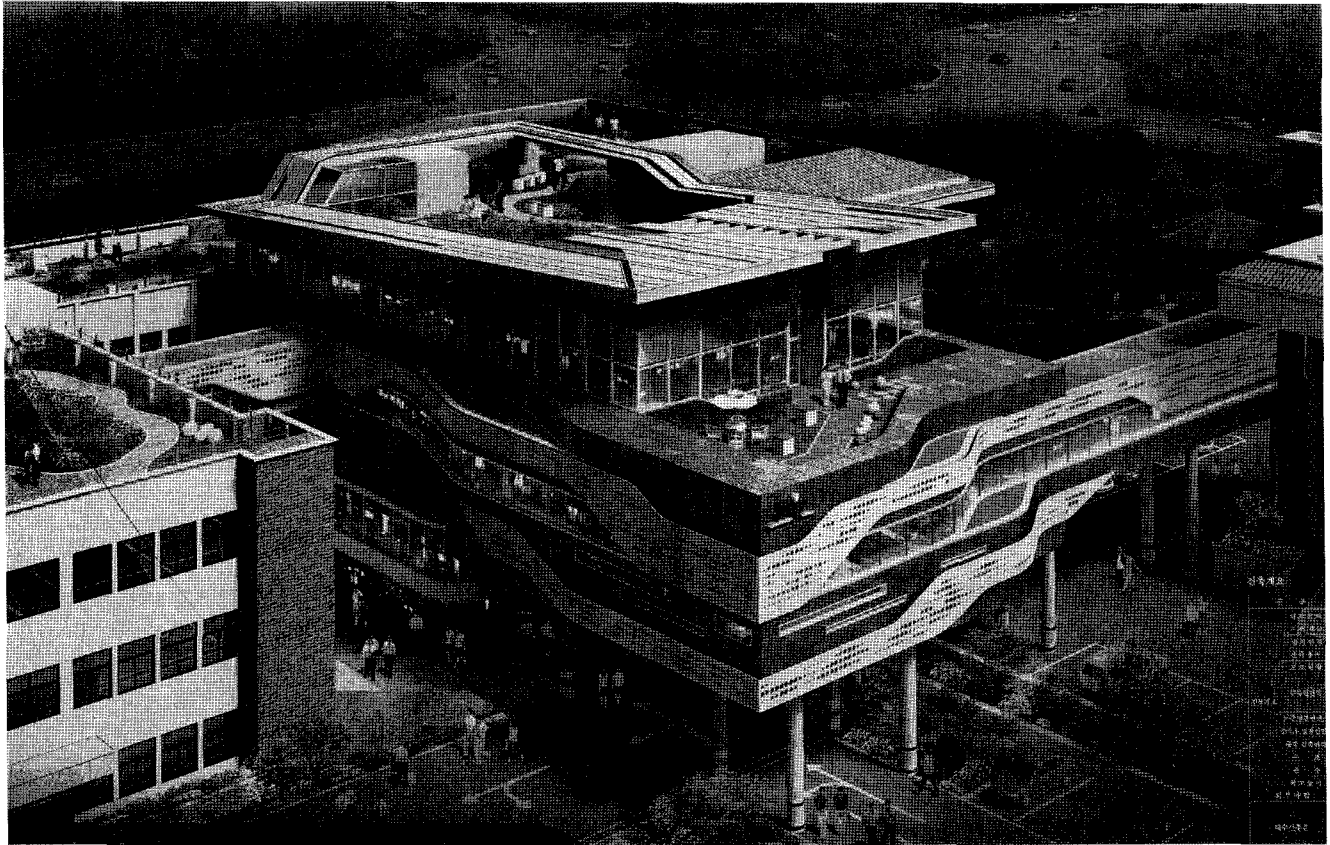


청면도



주단면도





제주특별자치도 1청사 별관 증축

Jeju Special Self-Governing Province 1 Annex Building Extension

우수작 _ 김시범 정희원
(주)종합건축사사무소 그룹케이

대지위치 제주시 문연로 6 (연동 312-1) 일원
지역지구 제2종일반주거지역, 중심지미관지구, 고도(45m)지구
주요용도 업무시설
대지면적 20,211㎡
연면적 기존 6,450.01㎡/증축 2,482.17㎡/합계 8,932.18㎡
용적률 31.91%
규모 지상 4층
설계담당 박남용, 김태훈, 김수연, 강지희

자연경관이 수려한 천혜의 세계적 관광도시인 제주의 변화 중심에 제주도청은 새로운 물결에 대한 구심점으로 자리잡는다.
본 계획안은 국제화시대의 제주 상징성을 각각의 '결'이란 단어로 해석하려 한다.

대지현황분석

본 대지는 제주시 문연로6(연동 312-1) 일원에 위치하며 도청내 1별관과 2별관 사이의 공간에 위치한다. 대지의 서측면은 10m 도로이며 동측은 8m, 남측은 6m도로 서측면에서 주 진입이 이루어진다. 약 18m의 정사각형 형태의 공간은 기능에 비해 협소한 대지로 여러 문제점을 내포하고 있다.

배치대안분석

- 채택안은 조형적으로 강한 상징성을 지니면서도 평면 및 동선체계와 외부공간계획이 유기적으로 이루어지고, 제주관광 이슈의 축으로 상징성과 더불어 관리와 이용 측면에서 유리하다.
- 선정안의 경우 제주특별자치도의 뛰어난 경관을 전세계에 공유하고 다양한 사업의 총괄적 운영을 위한 중심시설로 기능을 발휘
- 1별관 증축 건물은 내부, 외부로 구분하여 각각의 '결'들로서 그 가치를 시각적으로 표현한다.
- 각각의 매스와 동선체계는 각각의 매스로 구분하여 유동적이며 명확한 영역성을 지닌다.
- 매스를 감싸는 입면들의 커들은 진입부에서는 상징성을 부여하고 본관과의 연계로 소통 및 기능의 원활한 흐름을 유도한다.
- 건물지붕의 녹화와 조경은 자연을 건물과 대지 안으로 유입시킨다. ■

