

축산물 유통동향

I 산지가격

가. 젓소 및 육우

(2011년 4월 20일, 단위 : 천원/두)

구분 일시	송 아 지				수정 단계	초산 만삭	성 우			
	초유떼기		분유떼기				초산우	4산우	노폐우	수 소
	암	수	암	수						
12월 20일	78	160	229	490	1,263	2,813	2,659	1,830	846	2,780
12월 30일	80	161	229	488	1,268	2,828	2,672	1,843	849	3,170
1월 10일	80	160	228	486	1,266	2,827	2,673	1,843	849	3,496
1월 20일	77	160	234	483	1,256	2,845	2,700	1,846	846	3,406
1월 30일	77	157	235	478	1,267	2,870	2,718	1,858	856	3,677
2월 10일	80	156	233	476	1,285	2,908	2,764	1,892	862	3,484
2월 20일	80	158	238	482	1,288	2,902	2,762	1,897	860	3,350
3월 10일	219	227	437	532	1,631	3,304	3,294	2,274	1,010	3,030
3월 20일	310	256	540	555	1,871	3,613	3,649	2,482	1,033	2,922
3월 30일	362	244	649	529	1,998	3,869	3,802	2,565	1,053	2,635
4월 10일	374	222	632	484	2,080	3,972	3,869	2,641	1,056	2,834
4월 20일	379	224	648	487	2,096	3,992	3,837	2,588	985	2,738

구제역 발생에 따른 전국 가축시장 휴장(문의 : 02-2080-6520)

자료 : 농협자료 : 농협중앙회(축산물 가격정보)

나. 한우

(2011년 4월 25일, 단위 : 천원)

구 분	전년말월 평 균	전년동월 '10. 04	전월 '11. 03	전순 11~20	현재 4.25	전일대비(%)		
							산 지 가 격	큰소(600kg)
송아지 (6~7월령)	수	-	2,598	-	1,831	1,973		4.8
	암	-	2,331	-	1,997	1,971		-4.6
송아지 (4~5월령)	수	-	2,766	-	2,171	2,205		1.7
	암	-	2,566	-	2,198	2,233		-1.4

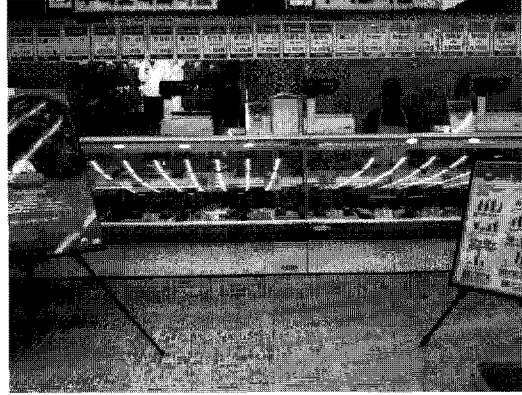
자료 : 농림부(축산물 가격동향)

II 축산물가격 유통동향

도매시장 기간별 경락가격-소도체 경락가격 (단위:원/kg)

구분		4/22	4/25	4/26
서울	농협	-	-	-
지방	삼성식품(인천)	7,593	-	8,065
	신흥산업(대구)	6,901	-	7,956
	부경축공(부산)	6,967	2,300	7,994
	동원산업(부산)	-	-	-
	김해축공(부산)	-	-	-

자료 : 축산물품질평가원



III 원유생산 관련

가. 원유위생등급별 원유생산량 구성비(3월)

세균수 등급별 원유생산량 구성비 추이

(단위 : %)

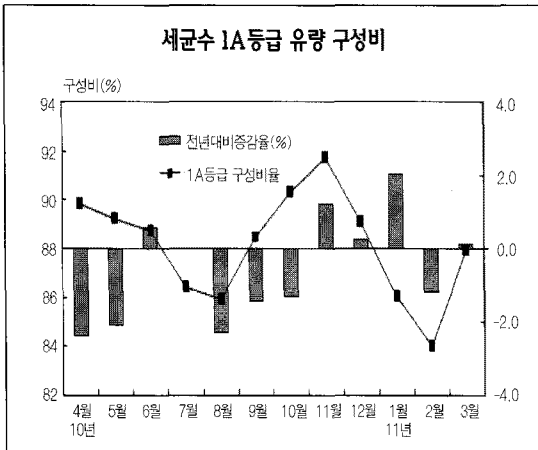
구분		1A등급 (3만미만)	1B등급 (10만미만)	2등급 (25만미만)	3등급 (50만이하)	4등급 (50만초과)
2011년	2월	84.0	13.6	1.7	0.4	0.2
	3월	87.9	10.4	1.3	0.2	0.1

체세포수 등급별 생산량 구성비 추이

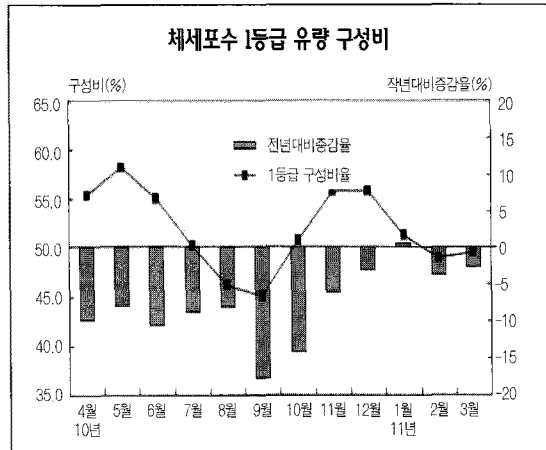
(단위 : %)

구분		1등급 (20만미만)	2등급 (35만미만)	3등급 (50만미만)	4등급 (75만이하)	5등급 (75만초과)
2011년	2월	49.0	32.6	12.5	5.0	0.9
	3월	49.5	34.9	11.3	3.8	0.5

세균수 1A등급 유량 구성비



체세포수 1등급 유량 구성비



자료 : 낙농진흥회

나. 분유재고 동향

(단위: 톤)

일 자		계	전지분유	탈지분유
2010년	7월	4,262	550	3,712
	8월	3,481	415	3,066
	9월	2,647	236	2,411
	10월	2,158	159	1,999
	11월	1,588	96	1,492
	12월	1,050	112	938
2011년	1월	1,398	285	1,398
	2월	1,217	307	910
	3월	1,495	381	1,114

자료: 한국유가공협회

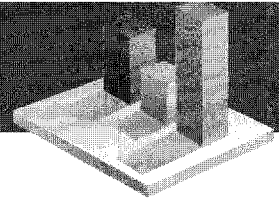
IV 유제품 수입 실적

가. '11. 1~3 유제품 수입실적

(단위: 톤, 천불)

품 목	수입량	'11. 1~3		'10. 1~3		대 비(%)	
		중량(A)	금액(B)	중량(A')	금액(B')	A/A'	B/B'
밀크와 크림(미농축)		1	3	0	0	-	-
크림(냉동/기타)		1,958	5,543	1,948	3,188	100.5%	173.9%
탈지분유		2,702	9,228	2,247	6,188	120.2%	149.1%
전지분유		618	2,481	469	1,310	131.8%	189.4%
연유		45	151	58	140	77.6%	107.9%
발효유		23	186	15	97	153.3%	191.8%
버터		12	75	0	0	-	-
유장		8,063	9,720	8,641	9,679	93.3%	100.4%
버터		1,625	7,513	1,917	5,639	84.8%	133.2%
치즈		16,947	75,206	14,920	56,749	113.6%	132.5%
유당		4,566	4,491	3,420	3,619	133.5%	124.1%
카제인		1	12	1	11	100.0%	109.1%
합계		36,561	114,609	33,636	86,620	108.7%	132.3%

자료: 관세청



나. 코코아, 우유, 버터, 아이스크림 조제품

(단위 : 톤, 천불)

품 목	수입량	'11. 1~3		'10. 1~3		대 비(%)	
		중량(A)	금액(B)	중량(A')	금액(B')	A/A'	B/B'
조제분유 / 식료품		739	9,029	998	9,810	74.0%	92.0%
혼 합 분 유		8,550	26,474	5,383	14,924	158.8%	177.4%
버 터 조 제 품		6,033	25,629	5,233	15,210	115.3%	168.5%
아이스크림조제품		172	1,143	165	13,311	104.2%	8.6%

자료 : 관세청

V 쇠고기 및 부산물 수입실적

가. '11. 1~3 쇠고기 수입 실적

(단위 : 톤, 천불)

품 목	수입량	'11. 1~3		'10. 1~3		대 비(%)	
		중량(A)	금액(B)	중량(A')	금액(B')	A/A'	B/B'
냉 장 쇠 고 기		9,154	70,248	7,157	47,289	127.9%	148.6%
냉 동 쇠 고 기		34,057	159,397	29,649	113,451	114.9%	140.5%
합	계	43,211	229,645	36,806	160,740	117.4%	142.9%

자료 : 관세청

나. '11. 1~3 소부산물 수입 실적

(단위 : 톤, 천불)

품 목	수입량	'11. 1~3		'10. 1~3		대 비(%)	
		중량(A)	금액(B)	중량(A')	금액(B')	A/A'	B/B'
설 육 (냉 장)		233	1,695	114	811	204.4%	209.0%
혀		5	12	9	27	55.6%	44.4%
꼬 리		795	4,681	686	2,685	115.9%	174.3%
족		1,334	1,738	596	848	223.8%	205.0%
소 의 장		1,185	1,511	588	584	201.5%	258.7%
기 타		6,348	28,175	5,236	18,603	121.2%	151.5%

자료 : 관세청