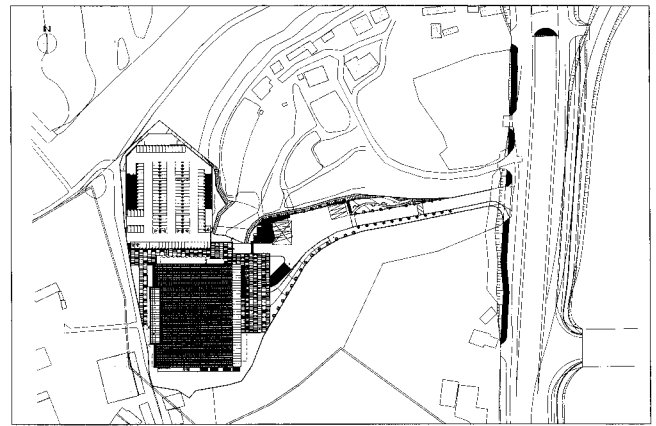


Hansomang Presbyterian Church

한소망교회

Project Team | Seoinn Design Team
 Client | Hansomang Presbyterian Church
 Location | Paju Gyoha-eup Yadang-ri 486-7
 Site Area | 18,586m² Building Area | 4,898.87m²
 Gross Floor Area | 36,663.97m²
 Building to Land Ratio | 26.36%
 Building Scope | B2, 4F Structure | S.R.C
 Structural Engineer | Hwan Structural Engineers & Consultants
 HVAC Engineer | BOW M.I.E. consultant
 Electrical Engineer | Daegyung Electrical Design Firm
 General Contractor | Shindo Industry Development
 Finishing Materials | FC Panel, THK28 LOW-E Glass, THK0.8 ZIP
 PROFILE PANEL, THK21 IPE Photographer | Chae, Soo-eok



0510m

배치도

최동규 | 정희원 (주)서인종합건축사사무소
 Architects — Choi, Dong-kyu, KIRA





환하게 불을 밝히고 있는 한소망 교회 야경

진입로에서 바라본 한소망교회 전경_우측 돌출된 부분이 당회장실이다

이미지

대지에서 솟구쳐 나오는 수정체의 이미지가 한소망교회의 모티브가 되었다. 두 개의 유리박스건물은 교회의 재정형편에 의해 일 단계, 이단계로 나누어 건축하는 것으로 계획되었다. 건축허가를 받는 과정에서 장기간의 시간이 흐르는 동안 교회는 두 개의 건물보다 하나의 건물로 짓는 것이 더 경제적이라고 판단하여 하나의 매스로 결정되었다. 4,500명의 대규모의 예배당은 통상 닫힌 공간으로 표현되기 마련이다. 그러나 그렇게 큰 규모의 닫힌 공간은 보는 외부의 사람들에게 의구심을 주게 된다. 그래서 우리는 전면에 거대한 유리 벽면을 만들고 그리고 30미터 높이의 보이드 공간을 만들어 내부에 총별로 중, 소 예배당을 배치하여 이용자들이 하여금 한눈에 교회의 전반적인 기능이 이해되도록 하였다.

계단

최상층에 4,500명이나 되는 대 공간을 수용하는 것에 건축적인 디자인 해결 외에 사람들이 모이고 흩어지는 동선의 해결도 하나의 중요한 목표이다. 우리는 승강기나 다른 기계의 도움 없이 대규모의 인원이 쾌적하게 움직이는 멋진 계단을 두기로 하였다. 그것도 한 방향에서 계속 진행되는 계단이 아닌 기워모양의 양방향 계단을 만들었다. 준공 후 집회 후에 최상층에서 내려오는 사람들이 얼마나 물 흐르듯이 자연스럽게 이 계단을 이용하는지 명확하게 증명되었다.

전면 보이드 공간

입구를 들어서자마자 30미터 높이 길이 60미터의 오픈공간이 마련되어 있다. 이 보이드 공간으로 말미암아 4개의 층은 하나로 연결되어 있다. 뚫려 있는 것으로 시선의 확장 뿐 아니라 지하층에서부터 심겨진 대나무 군으로 인해 풍성한 공간감을 누리도록 하는 것이 계획의 목표였다.

Image

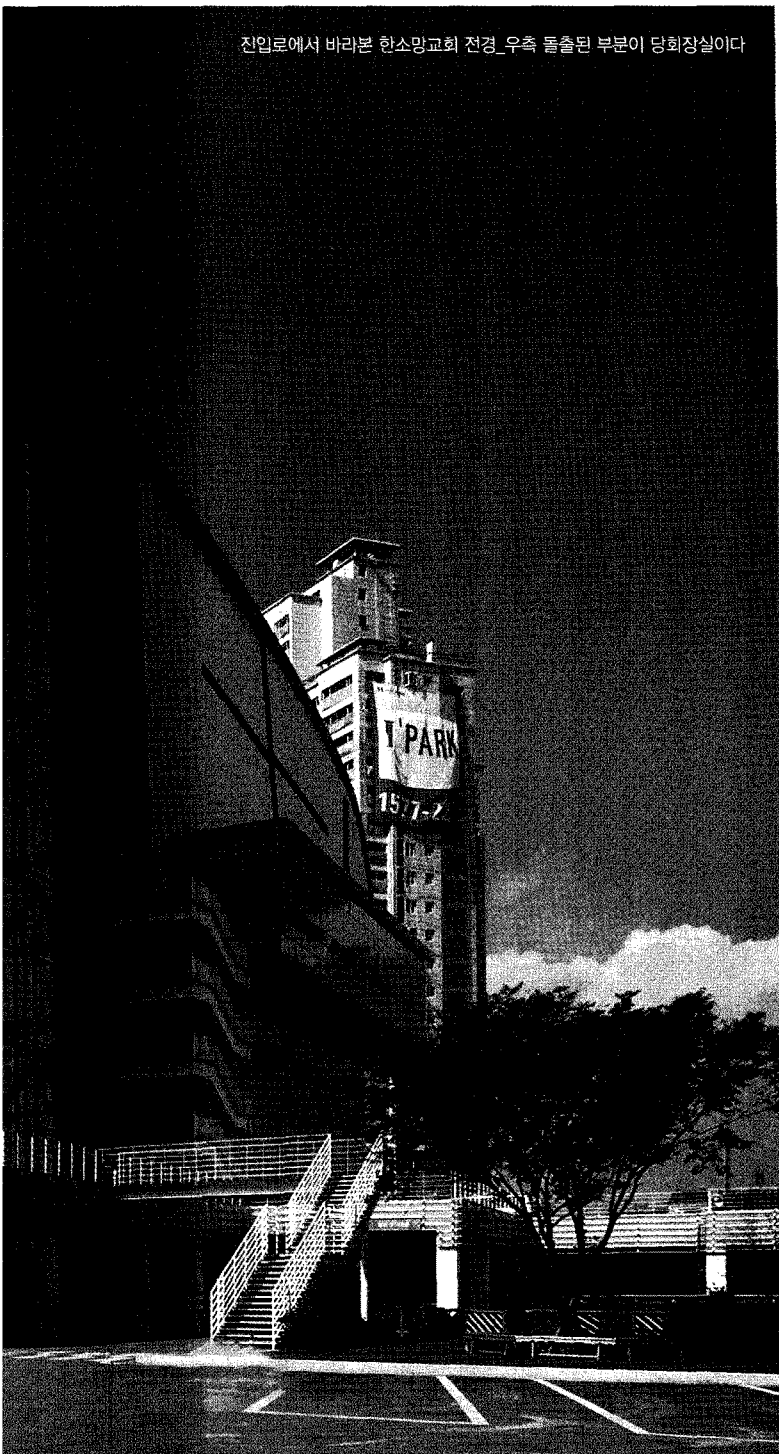
The image of crystal coming from the earth is the design motivation for the Hansomang church. Originally, two glass-box buildings was going to be built in two separate phases because of the church's finance condition. However, during the long process of the construction permit, it turned out that making one building mass instead of two is more economically efficient. Normally, a huge chapel -which can contain 4,500 guests- is made up of a closed space. However, that huge closed space gives offensive image to people outside. In this project, we planned a big glass-wall in the facade and the 30m-high void space which make people can recognize the overall building programs easily.

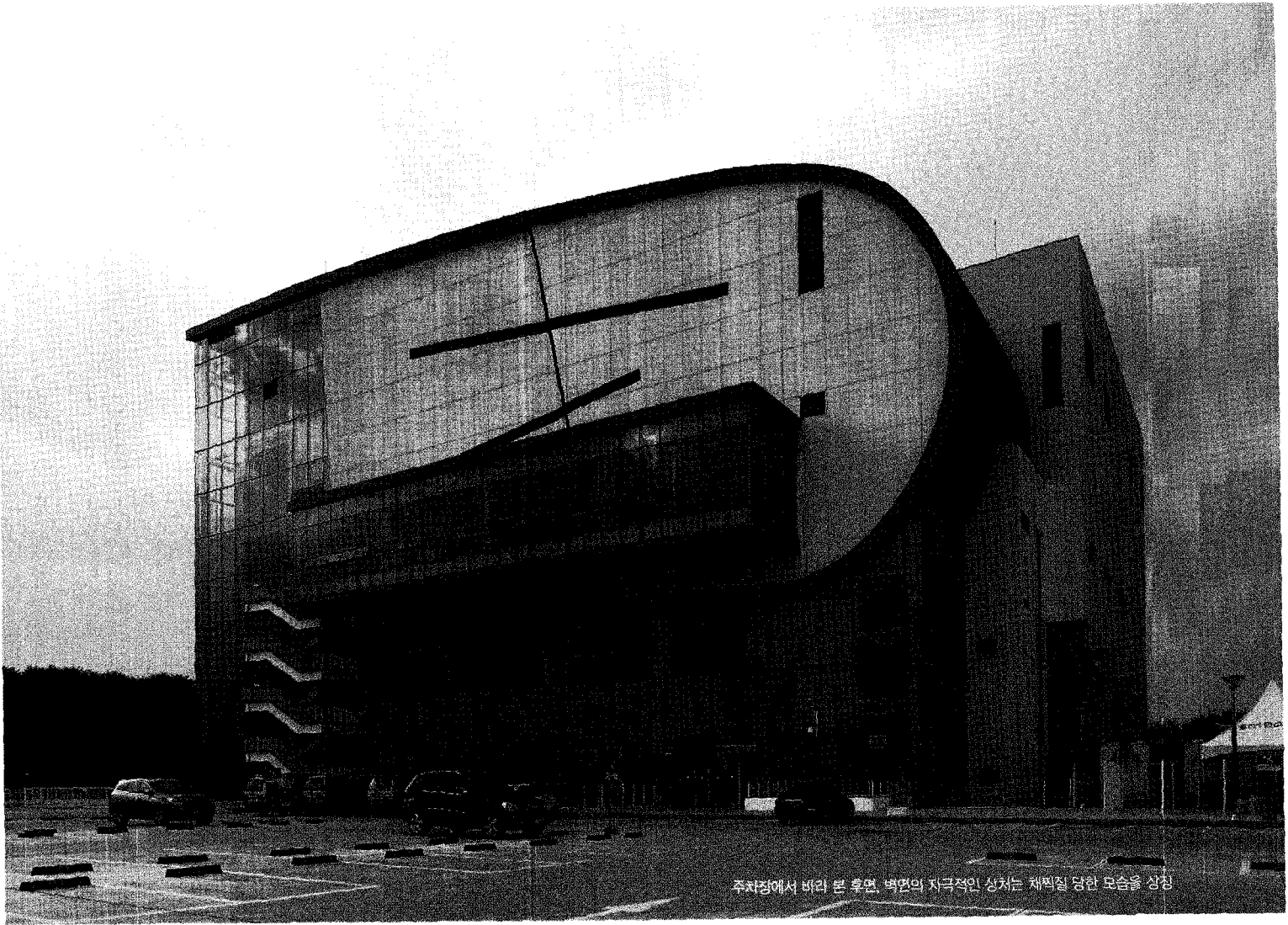
Stair

Beside of architectural solution for the huge chapel space in the top floor, it was another important mission that making the efficient circulation. we wanted to put the comfortable stair which numerous people can use without support from elevator machine. It is not the one-way stair, but the two-way stair in the shape of scissors. We could see the stair working well when people were coming down after the building completion service.

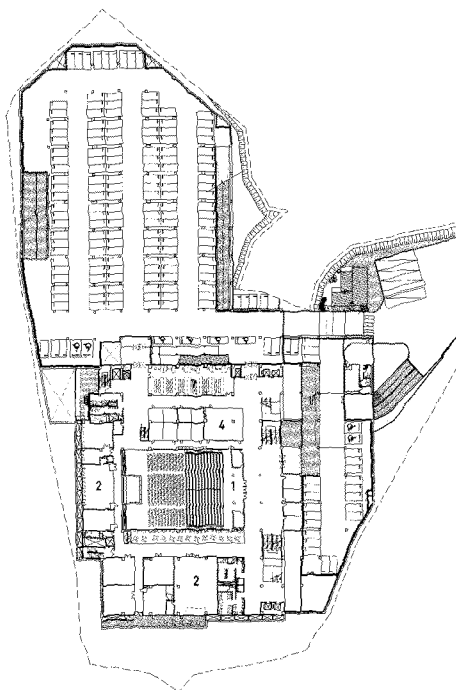
Facade void

The open space -30m high and 60m long- is on right after you pass the entrance. The void connects four floors in one mass. It gives not only the expanded view, but also the rich space perception with the bamboo grove in the ground floor. ■

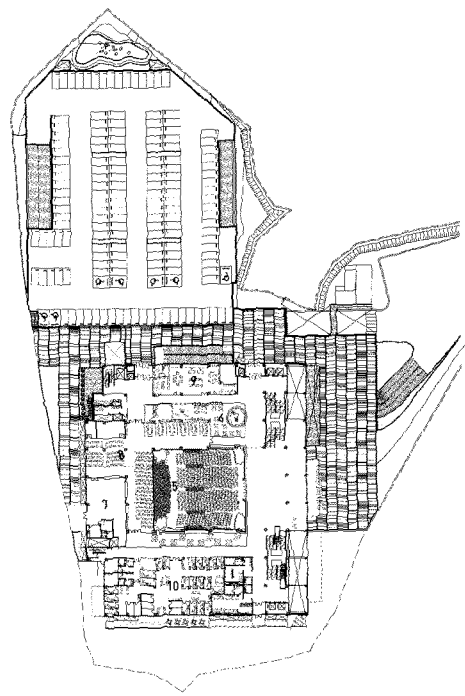




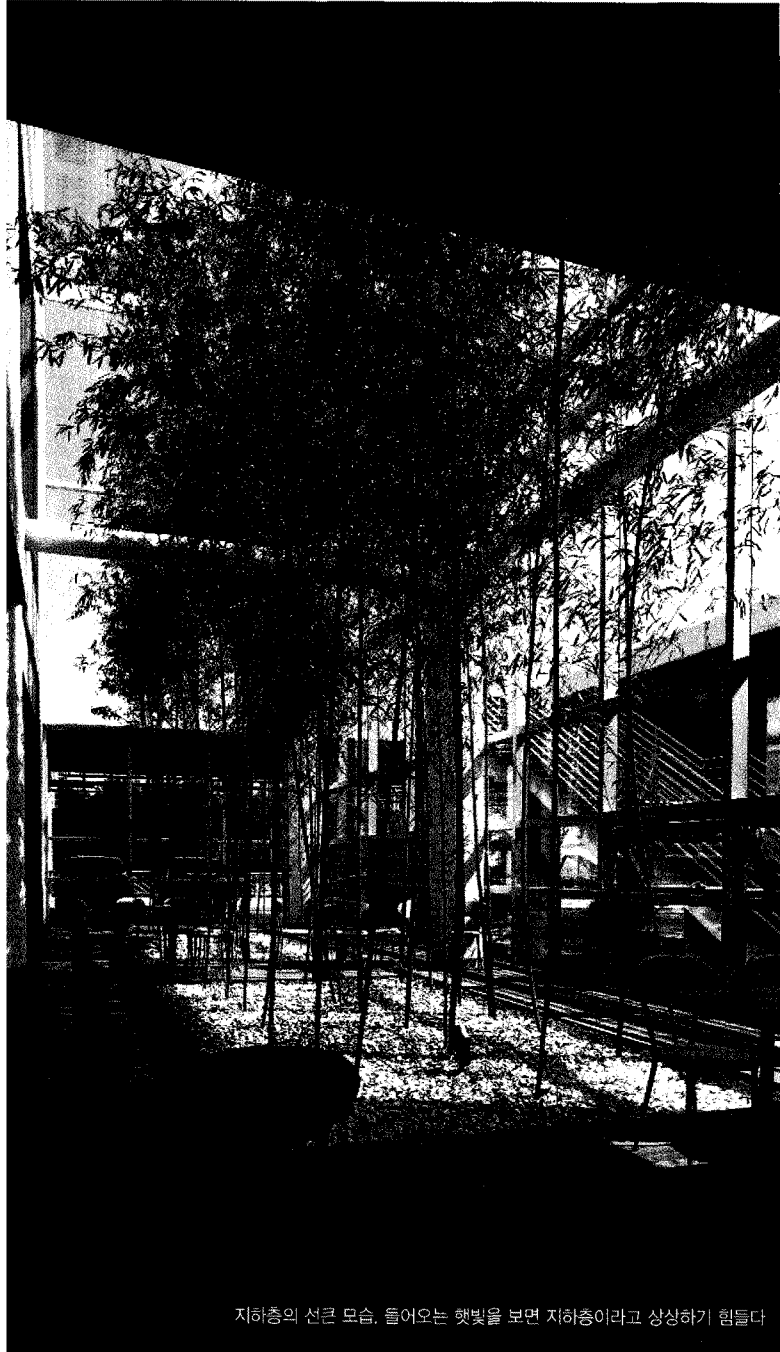
주차장에서 바라 본 후면, 벽면의 지극적인 심지는 채찍질 당한 모습을 감친



지하 1층 평면도



1층 평면도

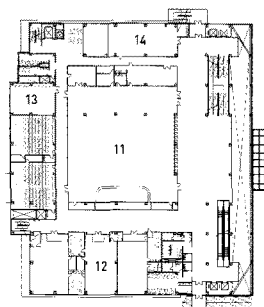


지하층의 선긋 모습, 들어오는 햇빛을 보면 지하층이라고 상상하기 힘들다



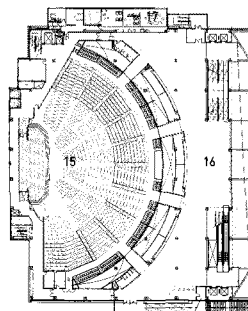
지하층까지 일자로 내려가는 계단의 모습

- | | | | | |
|-------------|----------|-----------|--------------|-----------|
| 01_ 다목적홀(상) | 05_ 소예배실 | 09_ 행정실 | 13_ 상가대실 | 17_ 당회의실 |
| 02_ 심회실 | 06_ 복카페 | 10_ 교역자실 | 14_ 중회의실 | 18_ 대예배실 |
| 03_ 청소년 독서실 | 07_ 주방 | 11_ 세미나실 | 15_ 대예배실(하부) | 19_ 공조실 |
| 04_ 청소년 교회 | 08_ 식당 | 12_ 유아예배실 | 16_ 개인기도실 | 20_ 방송제작실 |

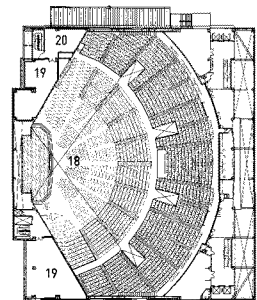


0 5 10m

2층 평면도



3층 평면도



4층 평면도



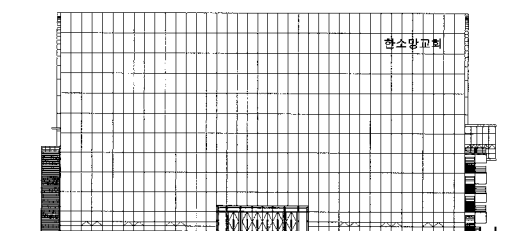
4,500명이 동시에 들어갈 수 있는 예배당의 모습



가위 형태로 양방향에서 동시에 내려오게 되어 있는 계단의 모습

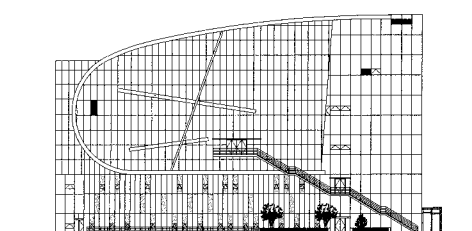


목도 한쪽을 이용하여 만든 친교실



0 5 10m

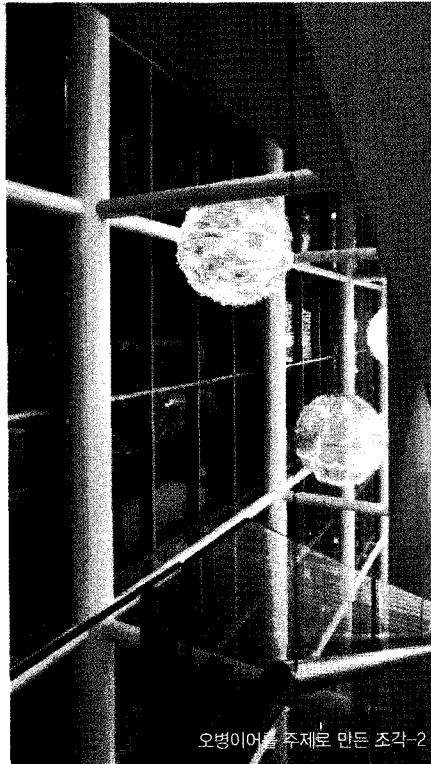
정면도



좌측면도



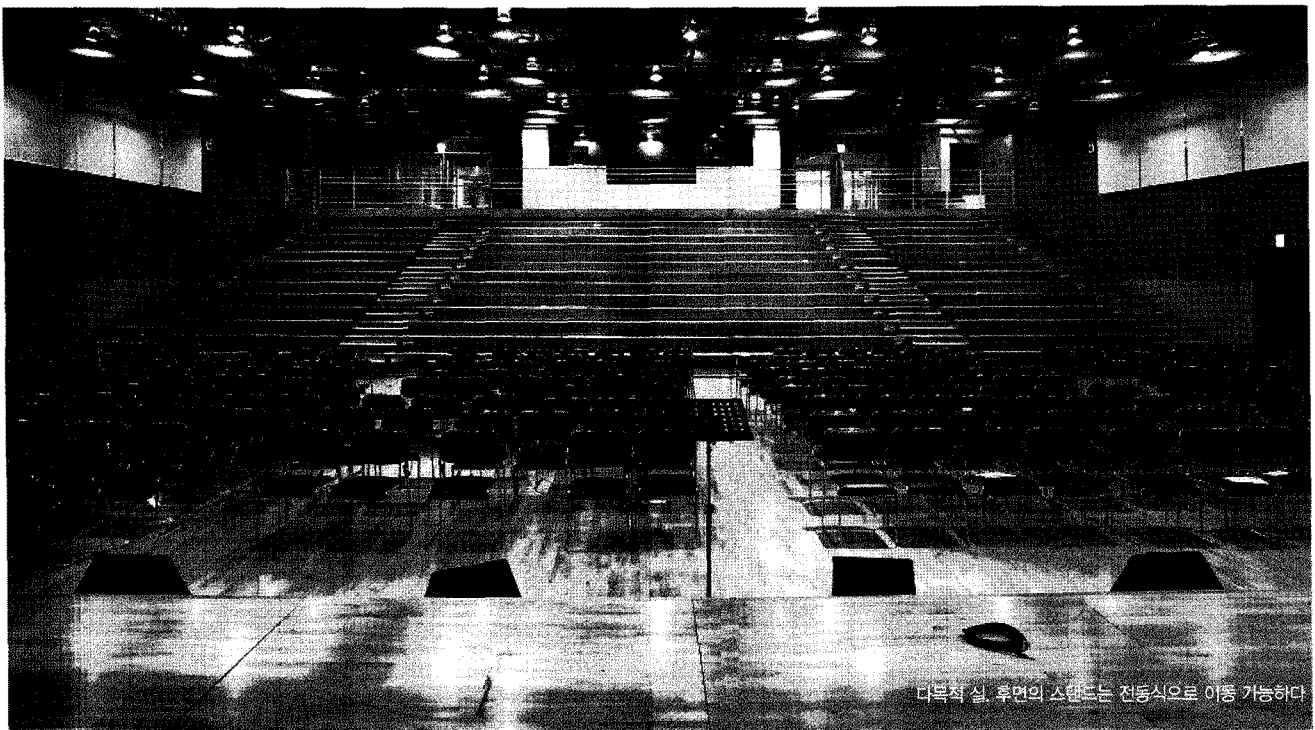
오병이어를 주제로 만든 조각-1



오병이어를 주제로 만든 조각-2

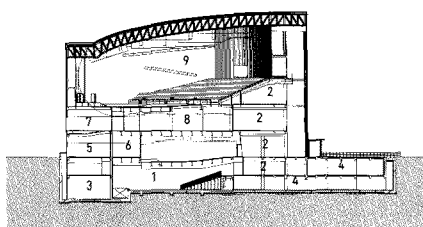


오병이어를 주제로 만든 조각-3



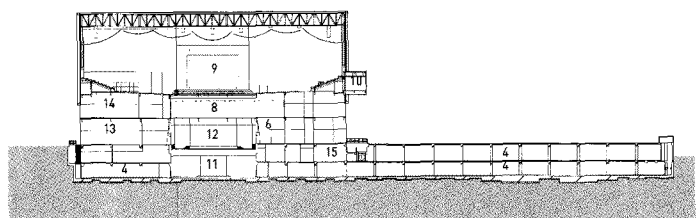
다목적 실 후면의 스탠드는 전동식으로 이동 가능하다

- | | | | |
|-----------|----------|----------|-------------|
| 01_ 다목적 홀 | 05_ 주방 | 09_ 대예배실 | 13_ 교역자실 |
| 02_ 홀 | 06_ 식당 | 10_ 당회장실 | 14_ 유아부 예배실 |
| 03_ 기계실 | 07_ 성가대실 | 11_ 다목적실 | 15_ 청소년 독서실 |
| 04_ 주차장 | 08_ 세미나실 | 12_ 소예배실 | |



0 5 10m

중단면도



횡단면도