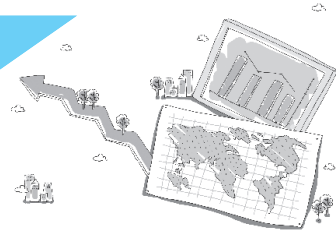


종합건설회사 건설공사 수주소식



계룡건설 컨소시엄 강남보금자리A7블록 수주

서울 강남구 세곡동 일원에 총 765가구, 10개동의 아파트 등을 신축하는 공사로, 낙찰금액은 약 835억원이며 2014년 완공 계획이다. 계룡건설이 40%의 지분을 갖고 현대산업개발(30%) 금호산업(30%)과 컨소시엄을 구성해 수주했다.



계룡건설

부산 센텀시티내 재송2구역 재개발사업 수주

부산시 해운대구 센텀시티내 재송동 938번지 일대 3만 5493㎡ 터에 아파트 754가구와 부대 복리시설을 짓는 공사로써, 내년 하반기 착공할 예정이며 공사금액은 약 1,247억원이다.



쌍용건설

덕소7구역 재개발 수주

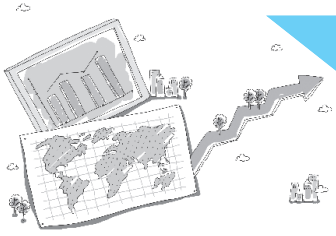
경기도 남양주시 와부읍 덕소리 544-3번지 일대의 대지면적 3만4259㎡에 공동주택 199가구 및 부대복리시설 건립공사로써, 공사금액 약 400억원이다.



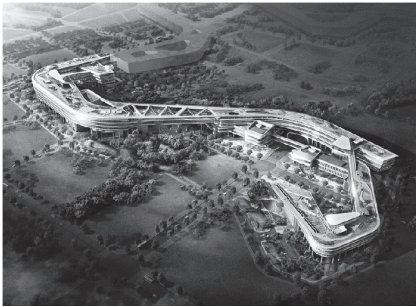
한양

세곡2 보금자리주택지구 수주

서울시 강남구 세곡동 세곡2 보금자리주택지구 9만 1043㎡에 지하 2층, 지상 5~10층 아파트 26개동, 1304호를 건설하는 것으로, 공사금액 약 1,480억이다. 한양은 울트라건설(지분 20%)과 함께 수주했다.



종합건설회사 건설공사 수주소식



경남기업

군포당동 A-3BL아파트 수주 대전노은 3B-1BL아파트 10공구 수주

군포 당동 A-3BL아파트 3공구(382억원)는 8개동 522가구를 건설하는 공사로서 공사기간은 착공 후 24개월이며, 대전 노은 3B-1BL아파트 10공구(342억원)는 8개동 518가구 규모로 향후 23개월 동안 공사가 진행될 예정이다.



대우 · 쌍용 컨소시엄

창원 교방 · 성호 · 교원지구 수주 광명15R구역 재개발지구 수주

경남 창원시 마산합포구 교방동 75번지 일대에 아파트 1,548가구와 부대복리시설을 신축하는 공사로서, 공사금액은 2,661억원이다. 대우건설(60%)과 쌍용건설(40%)이 함께 수주했다.

GS건설 컨소시엄 | 현대미술관 서울관 건립 수주

GS건설(55%), 계룡건설산업(25%), 태영건설(20%)이 함께 서울시 종로구 소격동 165번지 외 4필지에 지하 3층, 지상 3층, 연면적 5만2101.38㎡의 미술관 건립 공사를 수주했다. 총 공사금액은 약 1,040억원이다.



현대중공업

나이지리아 해양설비공사 수주

나이지리아 동남쪽 해상가스전에 설치될 가스 플랫폼 2기와 거주구 등 총 총량 1만6000여에 이르는 각종 설비를 제작하는 공사로서, 공사금액 1조원(미화 9억 달러) 규모이다. 하루 1억2000만 입방피트의 천연가스를 압축하고 3억 입방피트의 가스를 생산할 수 있는 규모로, 2014년 하반기 나이지리아 해상에 설치된다.



GS건설

싱가포르 연구시설 신축공사 수주

싱가포르 정부 산하 기관인 주룽도시공사(JTC)가 발주한 총 3,400억 원 규모의 '퓨저노폴리스 2A 타워' 신축공사로서, 최고 18층 높이로 3개동이 지어지며 A동과 B동을 묶은 건설공사와 C동을 짓는 공사이다.

대우건설 | 말레이시아 · 사우디아라비아에서 초고층빌딩 · 극저온 저장시설 수주

아이비타워는 말레이시아 칼라룸푸르 중심가 빈자이 지구에 지하4층, 지상 58층 규모의 초고층 빌딩을 건설하는 공사이다. 총 공사금액은 약 1억8500만달러(2100억원)이다. 또한 사우디 저장시설 건설공사를 총 3억300만 달러에 수주했다.