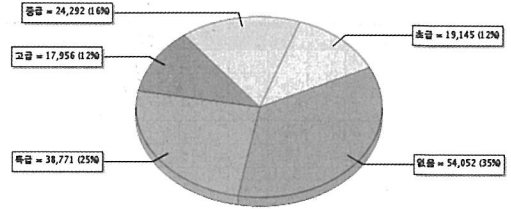




전력기술인 통계자료

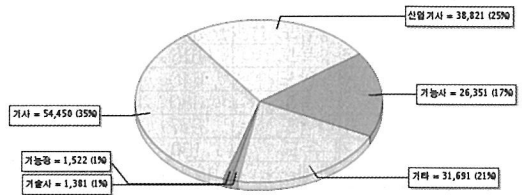
■ 등급 현황

제목	종류	수치	비율
등급	특급	38,771	25.14%
	고급	17,956	11.64%
	중급	24,292	15.75%
	초급	19,145	12.41%
	없음	54,052	35.05%
	합계	154,216	100%

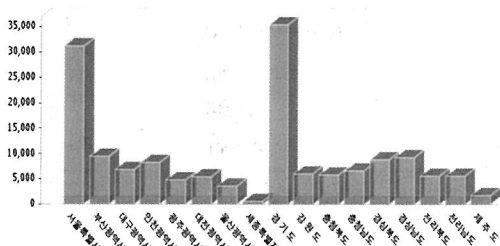


■ 자격등록 현황

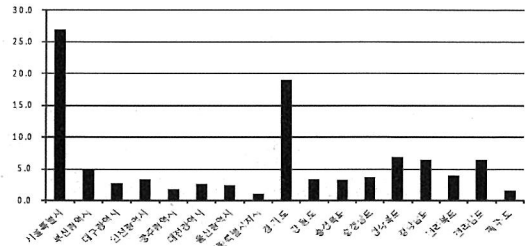
제목	종류	수치	비율
자격	기술사	1,381	0.9%
	기능장	1,522	0.99%
	기사	54,450	35.31%
	산업기사	38,821	25.17%
	기능사	26,351	17.09%
	기타	31,691	20.55%
합계	154,216	100%	



■ 지역별 분포 현황



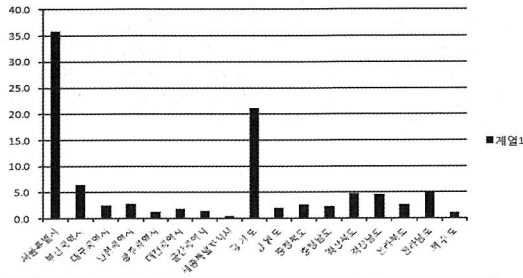
■ 지역별 설계·감리업체 현황



제목	종류	수치	비율
지역	서울특별시	31,251	20.26%
	부산광역시	9,339	6.06%
	대구광역시	6,847	4.44%
	인천광역시	8,136	5.28%
	광주광역시	4,706	3.05%
	대전광역시	5,337	3.46%
	울산광역시	3,610	2.34%
	세종특별자치시	487	0.32%
	경기도	35,352	22.92%
	강원도	5,938	3.85%
	충청북도	5,769	3.74%
	충청남도	6,544	4.24%
	경상북도	8,827	5.72%
	경상남도	9,278	6.02%
	전라북도	5,530	3.59%
	전라남도	5,519	3.58%
	제주도	1,746	1.13%
	합계	154,216	100%

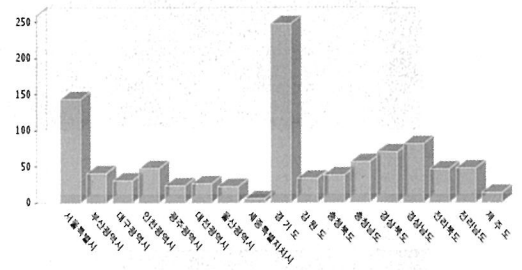
제목	종류	감리업체	설계업체	비율
지역	서울특별시	281	263	26.9
	부산광역시	54	45	4.9
	대구광역시	31	24	2.7
	인천광역시	40	27	3.3
	광주광역시	19	18	1.8
	대전광역시	25	26	2.5
	울산광역시	30	19	2.4
	세종특별자치시	12	9	1.0
	경기도	211	172	19.0
	강원도	37	30	3.3
	충청북도	41	22	3.1
	충청남도	44	31	3.7
	경상북도	78	61	6.9
	경상남도	79	51	6.4
	전라북도	43	37	4.0
	전라남도	72	57	6.4
	제주도	18	14	1.6
	합계	1,115	906	100.0

■ 지역별 설계·감리인원 현황



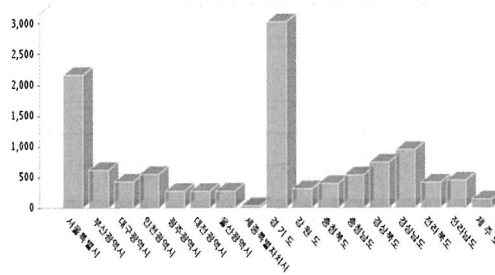
제목	종류	감리	설계	비율	
지역	서울특별시	3,932	2,969	35.9%	
	부산광역시	738	516	6.5%	
	대구광역시	314	168	2.5%	
	인천광역시	383	167	2.9%	
	광주광역시	162	84	1.3%	
	대전광역시	225	134	1.9%	
	울산광역시	218	59	1.4%	
	세종특별자치시	85	27	0.6%	
	경기도	2,590	1,485	21.2%	
	강원도	291	113	2.1%	
	충청북도	405	104	2.6%	
	충청남도	356	119	2.5%	
	경상북도	616	301	4.8%	
	경상남도	640	254	4.7%	
	전라북도	380	148	2.7%	
	전라남도	677	320	5.2%	
	제주도	169	71	1.2%	
	합계		12,181	7,039	100.0

■ 지역별 안전관리업체 현황



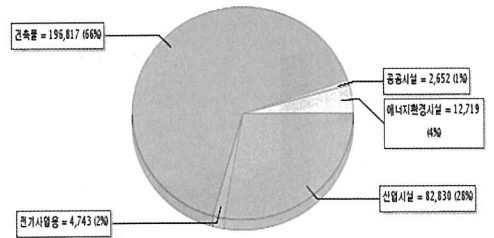
제목	종류	수치	비율	
지역	서울특별시	143	14.71%	
	부산광역시	41	4.22%	
	대구광역시	31	3.19%	
	인천광역시	47	4.84%	
	광주광역시	24	2.47%	
	대전광역시	26	2.67%	
	울산광역시	23	2.37%	
	세종특별자치시	5	0.51%	
	경기도	247	25.41%	
	강원도	33	3.4%	
	충청북도	38	3.91%	
	충청남도	56	5.76%	
	경상북도	70	7.2%	
	경상남도	81	8.33%	
	전라북도	46	4.73%	
	전라남도	47	4.84%	
	제주도	14	1.44%	
	합계		972	100%

■ 지역별 안전관리인원 현황

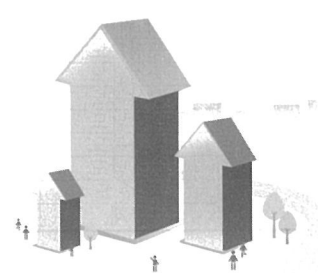


제목	종류	수치	비율	
지역	서울특별시	2,169	18.82%	
	부산광역시	614	5.33%	
	대구광역시	423	3.67%	
	인천광역시	553	4.8%	
	광주광역시	266	2.31%	
	대전광역시	265	2.3%	
	울산광역시	279	2.42%	
	세종특별자치시	40	0.35%	
	경기도	3,019	26.21%	
	강원도	311	2.7%	
	충청북도	394	3.42%	
	충청남도	537	4.66%	
	경상북도	739	6.41%	
	경상남도	935	8.11%	
	전라북도	407	3.53%	
	전라남도	439	3.81%	
	제주도	132	1.15%	
	합계		11,522	100%

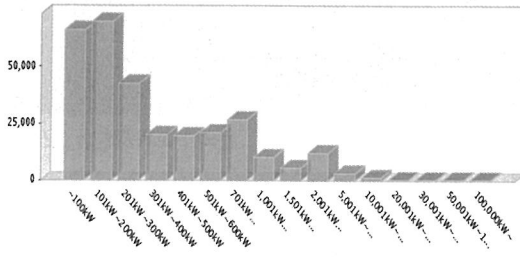
■ 전력시설물 업종현황



종류	수치	비율
전기사용용	4,743	1.58%
건축물	196,817	65.66%
공공시설	2,652	0.88%
에너지환경시설	12,719	4.24%
산업시설	82,830	27.63%
합계	299,761	100%

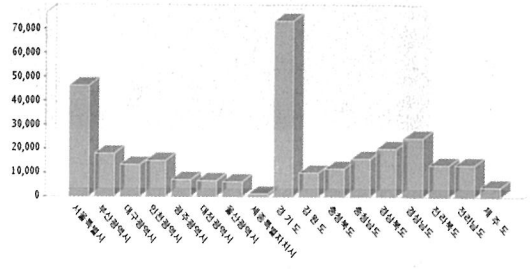


■ 전력시설물 용량별 현황



종류	수치	비율
~ 100kW	66,487	22.18%
101kW ~ 200kW	70,062	23.37%
201kW ~ 300kW	42,844	14.29%
301kW ~ 400kW	20,229	6.75%
401kW ~ 500kW	19,705	6.57%
501kW ~ 600kW	20,904	6.97%
701kW ~ 1,000kW	26,528	8.85%
1,001kW ~ 1,500kW	10,037	3.35%
1,501kW ~ 2,000kW	5,418	1.81%
2,001kW ~ 5,000kW	12,109	4.04%
5,001kW ~ 10,000kW	3,300	1.1%
10,001kW ~ 20,000kW	1,200	0.4%
20,001kW ~ 30,000kW	312	0.1%
30,001kW ~ 50,000kW	201	0.07%
50,001kW ~ 100,000kW	155	0.05%
100,000kW ~	270	0.09%
합계	299,761	100%

■ 지역별 전력시설물 현황



제목	종류	수치	비율
지역	서울특별시	46,452	15.5%
	부산광역시	17,986	6.0%
	대구광역시	13,343	4.45%
	인천광역시	15,174	5.06%
	광주광역시	7,226	2.41%
	대전광역시	6,789	2.26%
	울산광역시	6,300	2.1%
	세종특별자치시	1,081	0.36%
	경기도	73,392	24.48%
	강원도	9,885	3.3%
	충청북도	11,537	3.85%
	충청남도	15,666	5.23%
	경상북도	20,047	6.69%
	경상남도	24,576	8.2%
	전라북도	13,144	4.38%
	전라남도	13,112	4.37%
제주도	4,051	1.35%	
합계	299,761	100%	

☞ 실시한 업그레이드 된 통계자료를 협회 홈페이지(www.keea.or.kr) → 정보마당 → 통계자료를 통해 열람이 가능합니다.



2013년도 한국조명·전기설비학회 추계학술대회 개최 안내

문의 | 한국조명전기설비학회 사무국 02-564-6534

한국조명·전기설비학회에서 '2013년 추계학술대회 및 정기총회' 를 아래와 같이 개최하오니 많은 관심과 참여 바랍니다.

■ 일 자 : 2013년 11월 20일(수)

■ 장 소 : 과학기술회관(B1)

■ 주요행사

- 학술대회 : 조명분야, 전기분야, 조명전기설비 융합기술분야, 학부생 세션 등
- 전문연구회 워크샵 : 마이크로그리드전기설비, 전기방재, BIM, 설계검리, 시공기술, 전기설비규정 및 IT기술
- 정기총회

☞ 자세한 사항은 한국조명전기설비학회 홈페이지(www.kiee.or.kr)를 참고하시기 바랍니다.



2014년도 교육강사 초빙 공고

문의 | 교육지원팀 02-2182-0771~4

우리 협회는 전력기술관리법 제18조에 의거 설립된 단체로서 전기사업법에 의한 전기안전관리기술교육과 전력기술관리법에 의한 감리·설계기술교육을 실시하고 있는바 협회 교육의 원활한 운영과 전기안전관리자의 업무수행능력 제고를 위하여 학력과 자격을 겸비하고 실무경험이 많은 분을 교육강사로 초빙하고자 하오니 아래사항을 참고하시어 관련서류를 제출하여 주시면 감사하겠습니다.

■ 교육훈련강사의 자격기준

구 분	학력 및 자격기준	비 고
현장실무자	- 4년제 이상 대학에서 전기공학을 전공하여 학사학위 이상을 취득한 후 현장실무경력 7년 이상인 자 - 전력기술관리법에 의한 특급기술자로서 해당분야의 강의 경력이 2년이상인 자	- 해당분야에 대한 이론·기술·실무·홍보 및 소양교육
교수 및 연구원	- 대학의 전임강사 및 전문연구기관의 연구원으로서 5년 이상의 실무경력이 있는 자	- 전문분야에 대한 이론·기술·실무·홍보 및 소양교육
공무원 및 전문단체 임·직원	- 정부부처 사무관급 이상 또는 관련기관의 임원 및 부장급 이상인 자	- 사회적인 홍보와 공감대 형성 위주의실무 및 소양교육

■ 전형방법 : 서류전형

※ 선정기준 및 강의평가, 협회활동, 행사참여도 등을 참조하여 교육강사로 선정

■ 제출서류

- 교육강사 인력POOL등록신청서(우측상단 사진 2매부착 또는 파일전송) 1부
- 자격증사본(자격증소지자에 한함) 1부
- 최종학교 졸업증명서 1부
- 자기소개서(자유양식) : 전문분야별 실무경험증심으로 작성 1부

※ 교육강사 인력POOL 등록신청서(소정양식)은 협회 홈페이지(www.keea.or.kr)에서 다운로드 받으시기 바랍니다.

■ 서류접수

- 접수마감 : 2013. 11. 15(금)
- 접수방법 : 우편접수 또는 이메일 접수(김강수 대리 : kks5554@nate.com)

■ 접수처

- 서울특별시 관악구 남부순환로 2040(남현동 1056-17)
한국전력기술인협회 교육지원팀(우:151-802) / ☎ 문의전화 : (02)2182-0783
- 제출된 서류는 일체 반환하지 아니하며 심사 후 적합하신 분을 교육강사(시간강사)로 초빙할 예정입니다.

☞ 자세한 사항은 협회 홈페이지(www.keea.or.kr) 공지사항에 게재되었으니 참조하시기 바랍니다.



- 회원 의료복지 향상을 위한 -

회원 의료지원서비스 이용 안내

문의 | 민원업무팀 02-2182-0751~8

회원여러분의 의료복지 증진을 도모하기 위하여 분야별 전문의료기관과 의료지원협약을 체결하여 회원이 응급상황에 직면하거나 건강문제에 애로사항이 발생하였을 경우 제휴 의료기관을 통하여 보다 좋은 서비스의 진료를 받을 수 있도록 하기 위한 서비스입니다. 앞으로 좀 더 다양한 의료기관과의 제휴 확대를 추진할 계획입니다. 많은 이용 바랍니다.

■ 전기사고 및 전기화재로 인한 화상치료 분야

- 의료기관 : 한림대학교 한강성심병원(hangang.hallym.or.kr)
 - 소재지 : 서울 영등포구 버드나루로7길 12 (영등포동 94-200) (T. 02-2639-5114)
 - 진료분야 : 화상성형센터, 화상외과, 성형외과, 응급의학과, 재활의학과, 마취통증의학과, 내과, 이비인후과, 산부인과, 소아청소년과, 정신건강의학과, 진단검사의학과, 영상의학과
 - 서비스 내용 : 회원 및 회원 직계가족의 환자부담 진료비 중 비급여 항목의 10% 이내로 100만원 범위내에의 할인, 간소한 진료절차와 병실배정 우선
 - 이용방법 : 병원 진료신청시 협회 회원지원처(민원업무팀)에 전화로 확인 요청

■ 관절과 척추 질환치료 분야

- 의료기관 : 힘찬병원(www.himchanhospital.com)
 - 소재지 : 인천·부평·목동·강서·강남·강북·은평·부산 힘찬병원 등
 - 진료분야 : 관절센터·척추센터·내과·마취통증의학과·영상의학과·건강검진센터
 - 서비스 내용 : 회원과 가족의 환자부담 진료비 중 비급여 항목의 5~10%와 종합건강검진료의 10~20% 할인. 진료절차 및 병실 우선 배정
 - 이용방법 : 병원 진료신청시 협회 회원지원처(민원업무팀)에 전화로 지원 요청 또는 각 병원의 기획실장 또는 원무과장에게 협회 회원임을 알림





- 회원 노무관계 해결을 위한 -
노무와 경영 관련 상담 이용 안내

문의 | 민원업무팀 02-2182-0751~8

회원여러분의 노동관계 법률상담 및 인사·노무 분야의 자문을 보다 쉽고 저렴한 비용으로 받을 수 있도록 공인노무사(노무법인)와 협약을 체결하여 서비스를 제공받을 수 있도록 하고 있습니다. 많은 이용바랍니다.

■ 제휴 노무법인

노무법인명	MK컨설팅	노무스	한길
홈페이지	www.mkconsulting.co.kr	www.nomosgroup.kr	www.ehangil.com

- **상담방법** : 전화상담, 방문상담, 서면(전화·우편·FAX·이메일·노무법인의 홈페이지 이용)상담, 출장상담 (상담방법과 상담시간에 따라 상담수수료 발생될 수 있음)
- **상담분야** : 부당해고 등의 노동위원회 사건·임금체불 등 고용노동부 사건·산재승인 관련 등 근로복지공단 사건 등 노동관계 전분야의 법률상담 및 자문과 컨설팅은 물론 노동행정기관 관련 민원업무 대행 및 사건 대리 가능하며, 서면답변을 받는 경우 관련 문제로 분쟁 발생 시 증빙자료로 활용 가능
- **상담수수료** : 홈페이지 안내 배너 참조, 협회 회원임을 밝히고 상담하는 경우 무료 또는 저렴한 수수료로 상담 가능

아름다운 명언

- 빈스 롬바르디 -

Once a man has made
 a commitment to a way of life,
 he puts the greatest strength
 in the world behind him.
 It's something we call heart power.
 Once a man has made this commitment,
 nothing will stop him short of success.

일단 하나의 인생길에 헌신하기로 결심을 하면
 세상에서 가장 강력한 힘의 후원을 받는 셈이다.
 우리는 그것을 '마음의 힘'이라 부른다.
 일단 이와 같은 헌신을 하면
 그 무엇도 성공에 이르는 것을 막을 수 없다.



- 회원 장의 준비를 위한 -

회원 장례행사 상조서비스 이용 안내

문의 | 공제사업팀 02-2182-0761-4

협회(유상봉 회장)는 회원 여러분들의 갑작스러운 장례발생시, 복잡한 장례행사나 과중한 장례경비 부담을 완화하며, 경제적이고 합리적으로 상조서비스를 이용할 수 있도록 전문상조회사 3업체와 협약을 체결하여 좀 더 할인된 가격으로 이용 가능하오니, 협약상품 확인 후 본인에게 유리한 조건을 선택하여 이용하시기 바랍니다.

■ 적용대상 : 정상회원

■ 신청방법 : 협회 공제사업팀 또는 상조회사로 가입신청 바라며, 야간시간 이용시 해당상조회사로 문의하여 이용하시기 바랍니다>(*상조회사로 신청시, 협회 회원임을 밝히시고 협약된 할인가로 이용하시기 바랍니다).

■ 협약체결 상조회사

구 분		(주)국방복지상조	엘비라이프(주)	좋은상조(주)
할인 가격	소비자가	380만원(총100회납)	360만원(총120회납)	375만원(총150회납)
	선불가격	3,420,000원(10%할인)	3,420,000원(5%할인)	3,300,000원(12%할인)
	후불가격	선불식과 동일	선불식과 동일	3,375,000원(10%할인)
연락처		1566-9875	1688-7676	1599-9773(가입시, 1544-9776)
담당자		선세화 부사장(02-749-0098)	김종필 팀장(02-6714-1400)	이관우 본부장(02-336-5858)
홈페이지		www.gukbang.co.kr	www.elbeelife.com	www.goodc.co.kr

☞ 협약상품은 해당 전문상조업체 홈페이지 공지사항을 참고하시기 바랍니다.



- 회원 법률관계 해결을 위한 -

채권추심업무 협약체결 업체 변경 안내

문의 | 재무회계팀 02-2182-0731

협회(유상봉 회장)는 회원들의 장기미수채권의 회수를 지원하여, 업체의 안정적 수익구조 확보와 고질적인 장기체납을 근절하고자 태백법률사무소와 체결하였던 채권추심업무협약이 업체의 사정으로 해제되어, 새로이 고려신용정보(주)와 아래와 같이 업무협약을 체결하였음을 안내 드립니다.

- 상 호 : 고려신용정보(주)
- 대 표 : 박 중 진
- 소재지 : 서울시 서초구 서초동 1688-5 유니온빌딩 2층
- 연락처 : 전화/02-3450-9219, 팩스/02-569-2407
- 추심상담 및 의뢰 : 함광우 부장/010-7102-2197
- 이메일 : ham9009@naver.com
- 수수료 : 착수금 100,000원

성공보수 채권회수금액의 20%

- 채권추심 관련 절차 및 서식은 고려신용정보(주) 함광우 부장과 유선상담하여 주시기 바랍니다.
- 기타 업무협약과 관련된 문의사항은 우리협회 재무회계팀(02-2182-0731)으로 문의하여 주시기 바랍니다.



「협회 50년사」 발간기념 역사자료 수집공고

문의 | 정책개발팀 02-2182-0714~7

2013년은 우리 협회가 창립한지 50년이 되는 해입니다.

이를 계기로 협회의 반세기 역사를 회고하고 전기인의 미래를 준비하기 위해 「한국전력기술인협회 50년사」를 발간을 계획하고 있습니다. 협회는 50년사 발간을 성공적으로 추진하기 위하여 협회 발전과 전기인 활동에 관련된 사진, 영상물, 기록물 등 역사자료를 수집하고자 다음과 같이 공고하오니, 귀중한 자료를 소장하고 계신 분들의 많은 참여를 부탁드립니다.

2013. 3. 25

한국전력기술인협회 회장

■ 대상기간 : 1963년 12월부터 현재까지

- 1963.12.14 : 대한전기주임기술자협회 창립
- 1975. 4.18 : (사)대한전기기사협회로 명칭 변경
- 1990.10.27 : 대한전기기사협회 창립
- 1996.11.29 : 한국전력기술인협회 창립

■ 수집자료

- 협회(중앙회 또는 시·도회) 발전과 관련된 역사적, 기록적 가치가 있는 사진, 영상물
- 전기인(회원)의 활동, 사건, 사고와 관련된 사진, 기록물, 영상물
- 그 밖에 협회와 관련된 미공개 자료(개인 소장품 등)

■ 제출방법

- 자료는 붙임의 제출양식을 작성하여 제출해 주시기 바랍니다.
- 제출은 방문, 우편 및 이메일 접수 모두 가능합니다.
※ 이메일로 제출하신 경우 원본을 별도로 제출하여야 하며, 접수여부를 확인(02-2182-0714~7)하시기 바랍니다.

■ 보내실 곳

- 방문 또는 우편 접수 : (151-802) 서울시 관악구 남부순환로 2040 한국전력기술인협회 정책개발팀
- 이메일 접수 : act0002@nate.com

■ 그 밖의 사항

- 제출양식에 제출하시는 자료에 대한 기증, 반환 또는 폐기를 선택하여 주시기 바랍니다.
※ 기증 또는 폐기로 표기된 경우의 자료는 협회 소유가 되며, 50년사에 반영하는 자료는 제출자를 기록하도록 하겠습니다.

☞ 제출양식 및 기타 자세한 사항은 협회 홈페이지(www.keea.or.kr) 공지사항을 참고하시기 바랍니다.