



재난현장 지휘체계 구축 및 유관기관간 협력강화 프로그램 개발 - 풍수해 재난현장대응편제와 지휘·운영방안 개발을 중심으로 -

/ Establishment of Emergency Operating System at On-Scene and Development of Cooperation Training Program for Response Activities among Agencies



위 금 숙 | (주)크라이시스매니지먼트 위기관리연구소

- 연구기간 : 2012.04.02. ~ 2013.04.01.
- 주관연구기관 및 연구책임자 : (주)크라이시스매니지먼트 위기관리연구소¹⁾ / 위금숙
- 협동연구기관 및 연구책임자 : 해당사항 없음
- 연구비참여연구원 : 80 백만원(1차년도) / 7명

| 연구목표 |

자연재난 발생 시 기관 간 협력체계를 강화하기 위해 재난현장 지휘체계를 구축하고, 이에 대한 교육 훈련 교재의 개발을 통하여 기관 간 협력역량을 높여, 재난현장에서의 효율적인 재난 대응으로 피해를 줄이고 신속한 수습을 하기 위함

| 연구추진체계 |

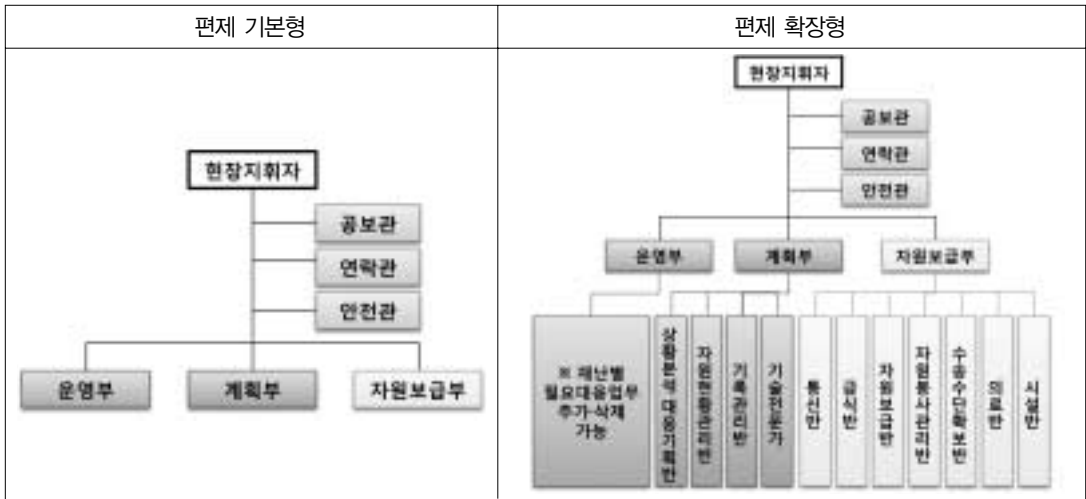


1) (주)크라이시스매니지먼트'는 법인명, '위기관리연구소'는 상호입니다.



| 연구성과 |

- 풍수해 재난현장에서 다양한 기관들이 공통의 대응목표를 갖고 유기적으로 협력하여 신속하고도 효율적으로 대응활동을 수행할 수 있도록 유연하고도 표준화된 현장대응편제 개발
 - 현장대응편제 구성도, 업무별 역할 및 임무 규정



- 재난현장대응업무의 기능을 모듈화하고 각 기능에 수행업무 정의
- 기관 간에 원활한 대응을 위해 현장대응편제의 지휘 및 운영원칙 수립
- 현장대응편제의 확장 및 축소 예시 제시위한 훈련 시나리오 개발
- 재난 발생 시 현장 공보지침 개발

- ※ 학술지 게재 논문 실적 : (사)한국재난관리표준학회 4월 중 논문 게재 예정 중
- ※ 정책활용 실적 : 상기 개발된 교육교재는 국립방재교육원에서 담당자 대상 교육 시 활용 예정 및 지침 형태로 전국 지방자치단체 등 재난관리책임기관에 시달 될 예정임

| 활용방안 |

- 개발한 자연재난 현장대응편제는 재난발생시 기관 간 상호공조하여 신속하고도 효과적인 대응을 수행하기 위한 교육 훈련 교재로 활용 가능함
- 재난상황에 따라 유연하게 구성할 수 있도록 각 업무를 모듈화 하였고, 개발된 지휘 및 운영원칙과 시나리오 등은 재난현장 지휘 및 편제구성 관련 교육훈련 시뮬레이션 개발시 기초 자료로 활용가능
- 본 연구를 통한 자연재해 발생 시의 재난현장 대응편제는 타 재난에서도 활용 가능하도록 개발하였으므로 국가 표준 재난현장 대응편제 개발에 활용 가능
 - 긴급구조, 산불, 방사능 등 기존의 개별 현장지휘체계는 협의 통해 수정 필요