

| 통계 | 축산물 유통동향

산지가격

가. 젖소 및 육우

(2013년 4월 30일, 단위: 천원/두)

구분 일시	송 아 지				수 정 단 계	초 임 만 삭	성 우			
	초 유 떼 기		분 유 떼 기				초 산 우	4 산 우	노 폐 우	수 소
	암	수	암	수						
12월 30일	71	14	231	175	1,377	3,195	3,293	2,279	949	3,148
1월 10일	70	14	229	172	1,410	3,114	3,199	2,269	971	3,198
1월 20일	68	13	219	162	1,418	3,096	3,262	2,220	893	3,239
1월 30일	65	13	226	172	1,419	3,079	3,214	2,264	982	2,850
2월 10일	65	14	229	173	1,387	3,091	3,199	2,203	915	2,873
2월 20일	60	16	226	186	1,332	3,088	3,218	2,234	960	3,025
3월 10일	62	18	229	188	1,377	3,049	3,134	2,181	903	3,009
3월 20일	59	19	224	192	1,329	3,030	3,135	2,149	900	3,839
3월 30일	62	19	230	190	1,369	3,022	3,109	2,152	881	2,811
4월 10일	62	20	231	192	1,370	3,004	3,096	2,205	878	2,944
4월 20일	58	20	225	188	1,353	2,995	3,091	2,165	887	2,857
4월 30일	59	21	221	184	1,373	3,033	3,123	2,159	871	2,672

자료: 젖소(축산신문), 농협(축산물 가격정보)

나. 한우

(2013년 4월 29일, 단위: 천원)

구 분	평년동월 평균 ('10~'12.3)	전년동월		전월평균 11~20	전순평균 4.29	현재	전년대비(%)	
		'12. 4	'13. 3					
산 지 가 격 (천원)	큰소(600kg)	암	4,588	3,723	3,492	3,336	3,379	-9.2
		수	2,078	1,712	1,500	1,679	1,651	-3.6
	송아지 (4~5월령)	암	1,826	1,192	707	623	667	-44.0
		수	2,251	1,807	1,676	1,769	1,784	-1.3
송아지 (6~7월령)	수	2,015	1,269	1,007	996	993	-21.7	

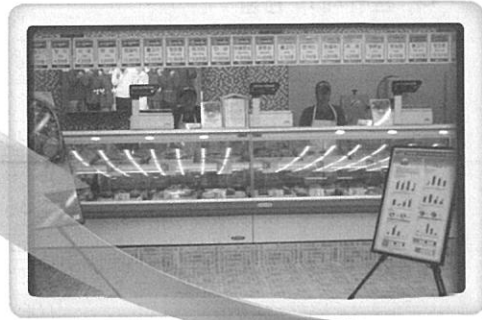
자료: 농식품부(축산물 가격동향)

축산물가격 유통동향

도매시장 기간별 경락가격-소도체 경락가격 (단위:원/kg)

구 분		3/25	3/26	3/27
서울	농 협	-	-	-
지	삼성식품(인천)	7,669	-	6,611
	신흥산업(대구)	8,700	4,300	8,887
	부경축공(부산)	5,500	5,896	-
방	동원산업(부산)	-	-	-
	김해축공(부산)	-	-	-

자료 : 축산물품질평가원



원유생산 관련

가. 원유위생등급별 원유생산량 구성비(3월)

| 세균수 등급별 원유생산량 구성비 추이 |

(단위 : %)

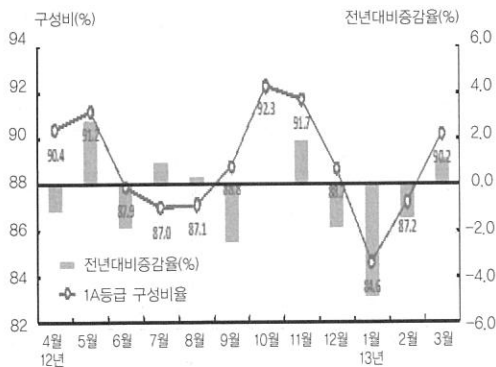
구 분		1A등급 (3만미만)	1B등급 (10만미만)	2등급 (25만미만)	3등급 (50만이하)	4등급 (50만초과)
2013년	2월	87.2	11.1	1.2	0.4	0.1
	3월	90.2	8.5	0.9	0.3	0.1

| 체세포수 등급별 생산량 구성비 추이 |

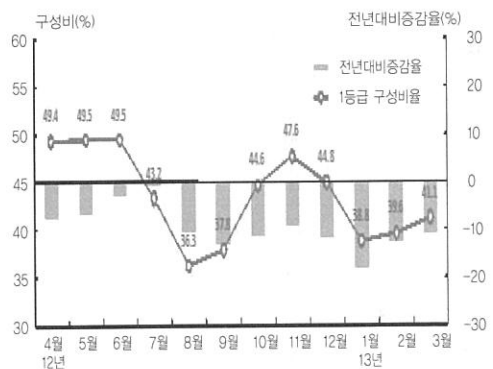
(단위 : %)

구 분		1등급 (20만미만)	2등급 (35만미만)	3등급 (50만미만)	4등급 (75만이하)	5등급 (75만초과)
2013년	2월	39.6	41.5	13.6	4.7	0.6
	3월	41.1	41.6	12.4	4.1	0.8

| 세균수 1A등급 유량 구성비 |



| 체세포수 1등급 유량 구성비 |



자료 : 낙농진흥회

나. 분유재고 동향

(단위 : 톤)

일 자		계	전지분유	탈지분유
2012년	3월	7,469	1,065	6,404
	4월	8,495	1,019	7,476
	5월	9,919	1,133	8,786
	6월	9,846	1,011	8,835
	7월	8,687	912	7,775
	8월	9,551	913	8,638
	9월	9,083	727	8,356
	10월	8,732	607	8,125
	11월	7,424	332	7,092
	12월	7,468	389	7,079
2013년	1월	8,667	561	8,106
	2월	9,694	798	8,896
	3월	9,867	778	9,089

자료 : 낙농진흥회

유제품 수입실적

가. 일반 유제품 수입실적

(단위 : 톤, 천불)

품 목	수입량	'13. 1 ~ 3		'12. 1 ~ 3		대 비(%)	
		중량(A)	금액(B)	중량(A')	금액(B')	A/A'	B/B'
밀크와 크림(미농축)		204	167	204	162	100.0%	103.1%
크림(냉동/기타)		0	0	264	738	0.0%	0.0%
탈지분유		3,406	11,761	2,942	10,333	115.8%	113.8%
전지분유		734	2,796	325	1,376	225.8%	203.2%
연유		48	191	55	215	87.3%	88.8%
발효유		26	206	24	179	108.3%	115.1%
버터		15	77	16	118	93.8%	65.3%
유장		9,517	15,264	10,138	16,197	93.9%	94.2%
버터		808	3,477	1,426	6,378	56.7%	54.5%
치즈		21,729	101,360	15,294	74,853	142.1%	135.4%
유당		3,817	7,341	3,926	6,863	97.2%	107.0%
카제인		1	5	1	6	100.0%	83.3%
합계		40,305	142,645	34,615	117,418	116.4%	121.5%

자료 : 관세청

나. 코코아, 우유, 버터, 아이스크림 조제품

(단위 : 톤, 천불)

품 목	수입량	'13. 1 ~ 3		'12. 1 ~ 3		대 비(%)	
		중량(A)	금액(B)	중량(A')	금액(B')	A/A'	B/B'
조 제 분 유 / 식 료 품		835	12,693	694	10,706	120.3%	118.6%
혼 합 분 유		7,398	25,031	6,175	21,767	119.8%	115.0%
버 터 조 제 품		5,865	18,716	3,864	14,607	151.8%	128.1%
아 이 스 크 린 조 제 품		142	940	226	1,454	62.8%	64.6%

자료 : 관세청

쇠고기 및 부산물 수입실적

가. 쇠고기 수입 실적

(단위 : 톤, 천불)

품 목	수입량	'13. 1 ~ 3		'12. 1 ~ 3		대 비(%)	
		중량(A)	금액(B)	중량(A')	금액(B')	A/A'	B/B'
냉 장 쇠 고 기		7,667	65,785	8,055	68,343	95.2%	96.3%
냉 동 쇠 고 기		35,204	174,901	28,381	141,514	124.0%	123.6%
합 계		42,871	240,686	36,436	209,857	117.7%	114.7%

자료 : 관세청

나. 소 부산물 수입 실적

(단위 : 톤, 천불)

품 목	수입량	'13. 1 ~ 3		'12. 1 ~ 3		대 비(%)	
		중량(A)	금액(B)	중량(A')	금액(B')	A/A'	B/B'
설 육(냉 장)		425	3,130	520	3,857	81.7%	81.2%
혀		0	1	10	29	0.0%	3.4%
꼬 리		916	5,011	870	5,067	105.3%	98.9%
족		516	544	767	903	67.3%	60.2%
소 의 장		2,078	3,281	1,874	3,573	110.9%	91.8%
기 타		6,069	27,784	6,806	30,795	89.2%	90.2%

자료 : 관세청