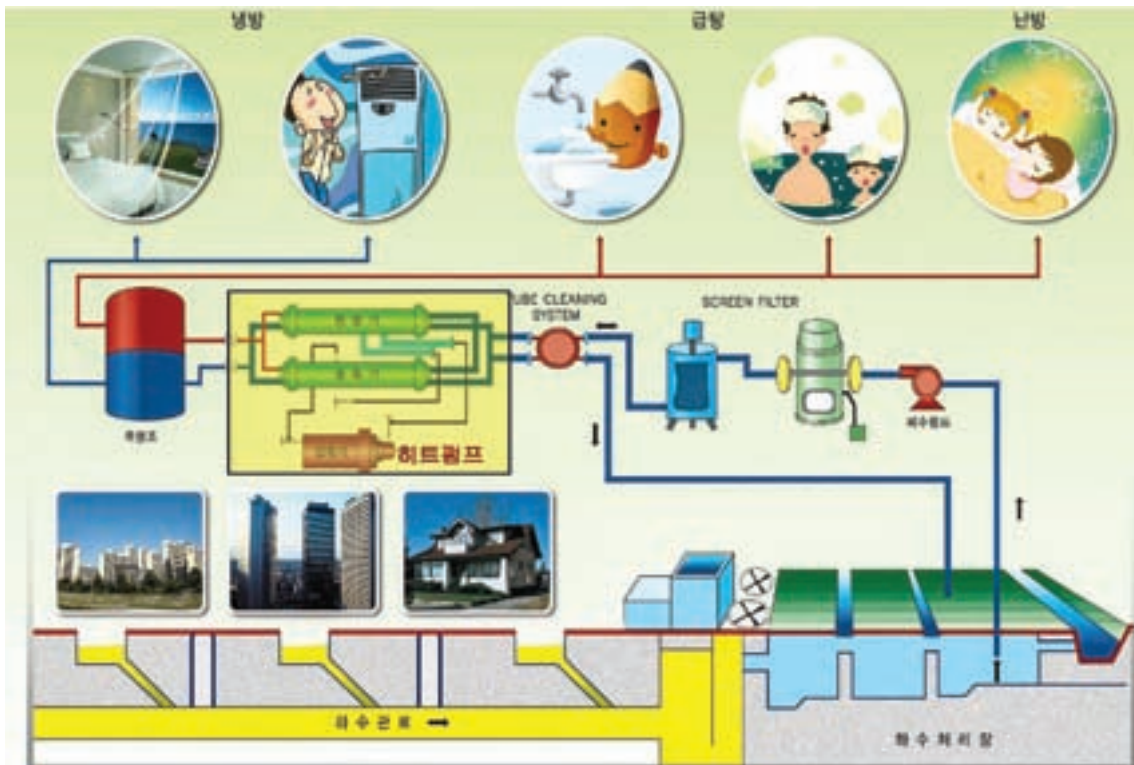


## 탄천하수열 대용량 히트펌프 (63Gcal/hr) 납품설치공사 수주



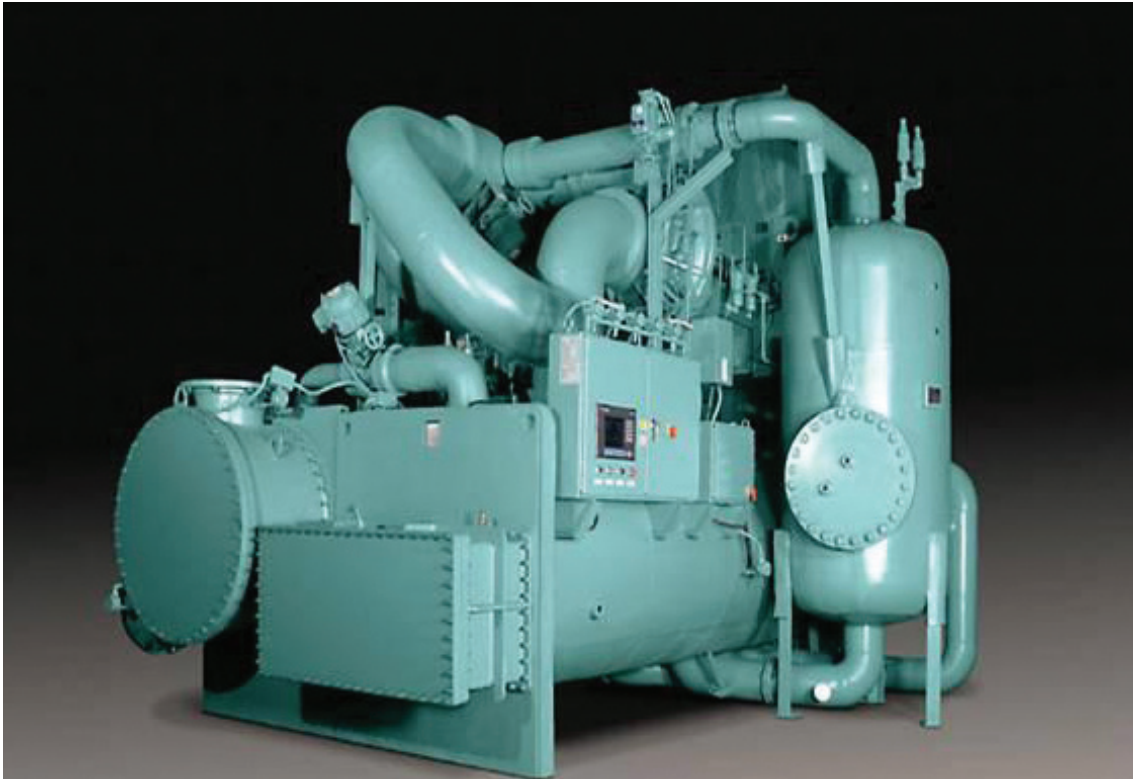
탄천하수열 집단에너지사업 계통도

(주)휴먼에어텍(대표이사 신형식)은 지난 7월 15일 서울특별시가 발주한 탄천하수열 집단에너지사업의 대용량 히트펌프 (63Gcal/hr) 납품설치공사를 수주했다.

(주)휴먼에어텍은 집단에너지 공급의 핵심장비인 히트펌프(Heat Pump) 63Gcal/hr (9Gcal/hr 7대) 공사를 성공적으로 수행하여 에너지 절약 및 국민생활 편의증진을 도모할 예정이다.

(주)휴먼에어텍은 버려지는 하수열을 재생하여 지역난방수에 공급하는 히트펌프를 국내 최초로 납품 설치한 업체로서, 용인하수열 재생에너지시설 하수열히트펌프 설치에 이어 고양삼송리 집단에너지시설의 냉각수열원 히트펌프 및 광교집단에너지시설의 히트펌프를 납품·설치한 바 있다.

‘대용량 수열원 히트펌프’는 지역냉난방열원공급, 빌딩냉난방, 공장공정수공급 등 대용량 열원이 필요한 곳에 설치되며, 지열원, 하수열원, 공장폐열원, 냉수, 냉각수 등 다양한 수열원을 이용해 온



대용량 수열원 히트펌프

수 및 냉수를 공급할 수 있다.

(주)휴먼에어텍은 대용량 수열원 히트펌프가 화석연료 사용 보일러에 비해 4배 이상의 효율을, 기존 냉동기에 비해 20~30%이상의 효율을 보이며, 버려지는 열원을 사용한다는 점에서 신재생에너지로 새롭게 부각하고 있다고 밝혔다.

신형식 대표이사는 “우리나라도 CO<sub>2</sub> 저감 등 저탄소 녹색제품, 고효율제품 사용을 국가적으로 권장하고 있고, 특히 미활용에너지를 이용하는 기술이 급부상하고 있다”면서 “고성능, 고신뢰성, 긴수명으로 소비자의 요구에 충족하는 히트펌프 사업에 최선을 다할 것”이라고 강조했다.

한편 한국지역난방공사에서 추진중인 탄천하수열 집단에너지사업은 하수처리장에서 발생하는 미활용되고 버려지는 하수열 에너지를 열펌프(Heat Pump)를 통해 회수하여 집단에너지를 공급하는 사업으로, 그 열량만큼 기존 LNG 보일러의 연료비를 절감할 수 있는 장점이 있으며, 강남 수서, 대치동, 서초구, 강남구, 송파구 일원의 아파트 및 강남 보금자리지구인 세곡동, 자곡동, 율현동 지역을 비롯해 그 일대 주거지역 및 상업지역 등에 공급될 계획이다. 