

복도가 긴 집

A house
with a long corridor

글. 이재혁
Yi, Jaehyuk
(주)에이디모베 건축사사무소 · 건축사

‘복도가 긴 집’은 재해로 임시거처가 필요한 가족을 위한 1개의 방과 1개의 다락이 있는 주택이다.

복구기간동안 몇 개월 사용하고, 다 쓰고 나면 다른 용도로 재사용이 가능하도록, 설치가 빠르고 조립 및 해체가 가능하며 보관하는 데 큰 공간이 필요하지 않은 가구식 목조주택을 제안한다.

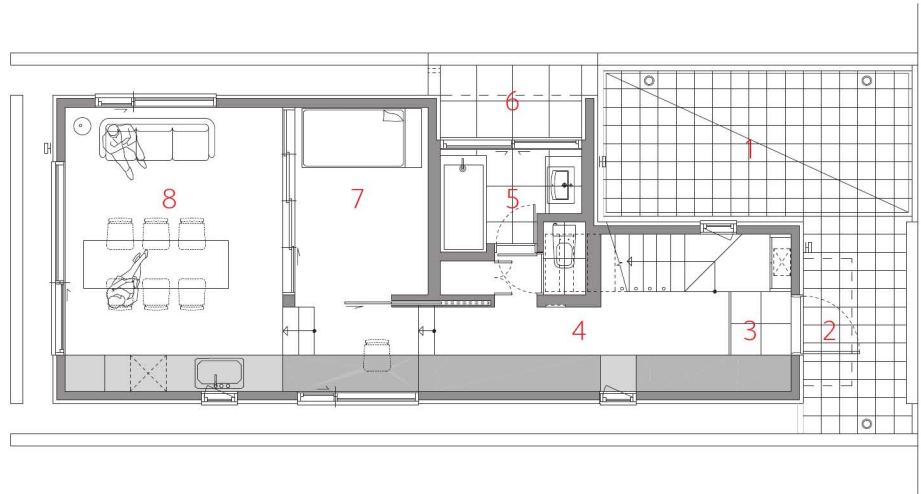
‘복도가 긴 집’은 현관과 복도, 욕실 1개, 방 1개, 거실 겸 주방, 식당 공간과 1개의 다락으로 구성되어 있다. 방은 거실 쪽으로 개방하여 넓게 사용 할 수 있으며,

천창이 있는 다락은 방으로 사용 할 수도 있고, 서재나 다른 용도로도 사용이 가능하다. 화장실과 분리되어 있는 욕실은 벽으로 둘러싸인 조그만 정원을 바라보고 있어 어려운 가운데도 심적인 안정을 가질 수 있는 공간으로 계획했다. ‘복도가 긴 집’의 가장 특별한 공간은 다목적 복도 공간으로 별도의 가구를 갖출 수 없는 상황을 감안하여 긴 복도에 신발장, 수납공간, 옷장, 책상, 주방가구를 ‘빌트인’으로 배치했다.

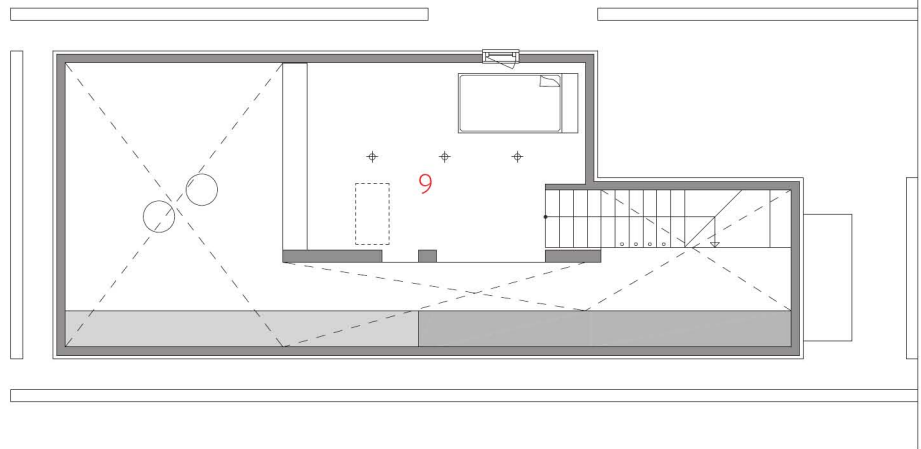
제안된 평면은 경사지에 설치가 가능하도록 약 1.5미터 높이의 단차가 있는 계획안으로 거실에서 높은 공간감을 느낄 수 있는 특징이 있다.



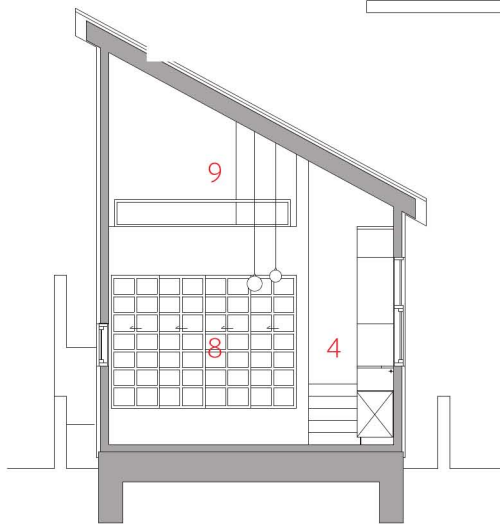
1. 주차장
2. 주출입구
3. 현관
4. 다기능 복도
5. 욕실
6. 정원
7. 방
8. 주방 겸 식당 / 거실
9. 다락



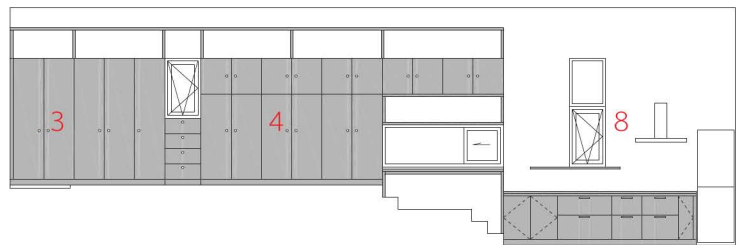
1층 평면도



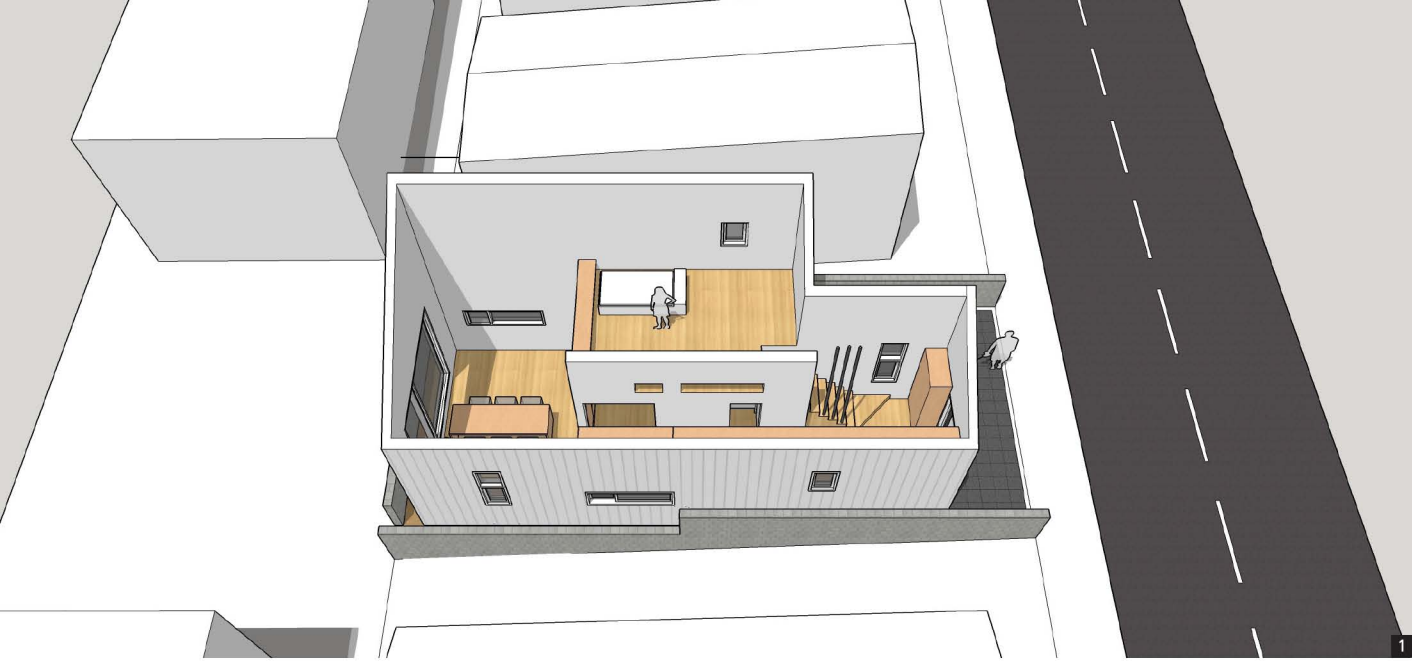
다락층 평면도

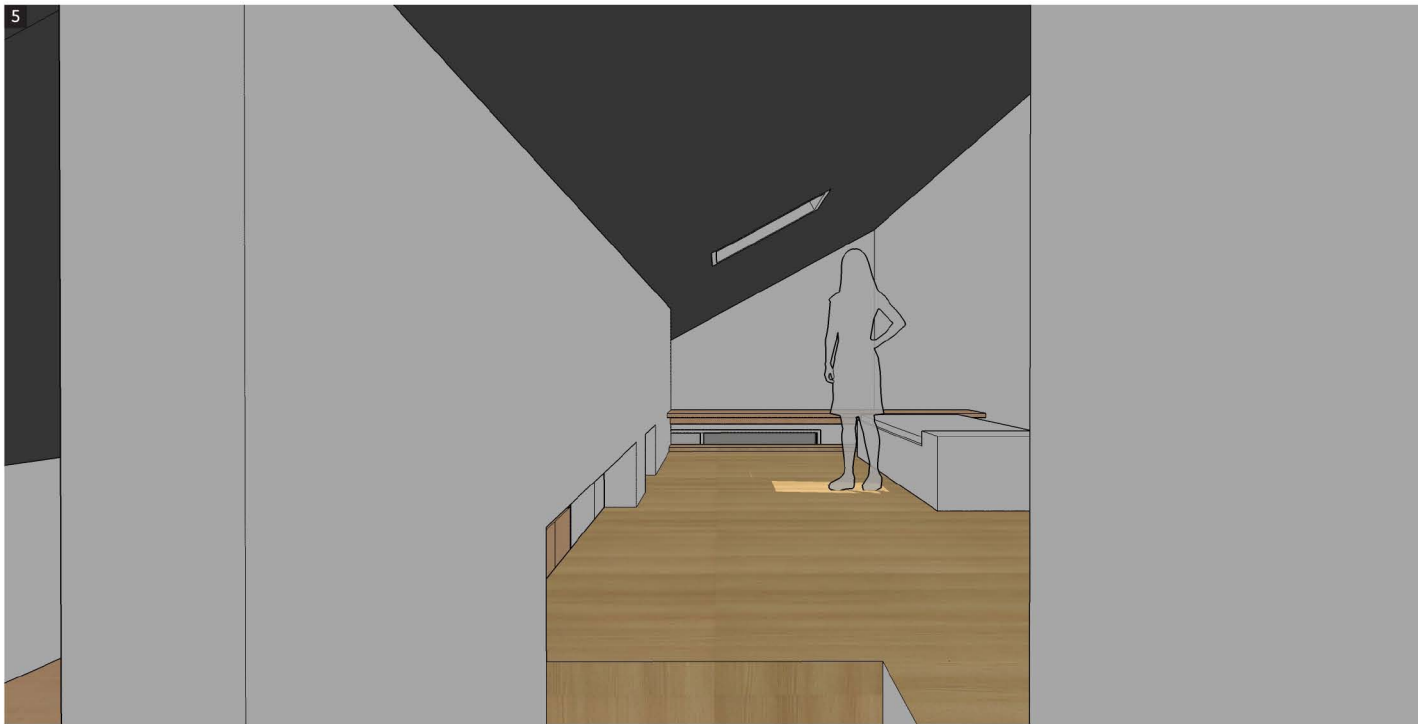


단면도



다목적 복도 전개도





-
1. 위에서 바라본 모습
 2. 현관과 복도
 3. 거실
 4. 거실과 복도
 5. 다락



이재혁 (주)에이디모베 건축사사무소 · 건축사

건축사 이재혁은 성균관대학교 건축공학과를 졸업하고 공간종합건축과 케이씨건축을 거친 뒤 2003년부터 (주)에이디모베건축사사무소를 운영하고 있다. 2004년에는 (사)새건축사협회로부터 '신인건축가상'을, 2008년에는 올림픽프라자 리모델링으로 '서울시건축상'을 수상했다. 현재 성균관대학교 겸임교수이자 한국목조건축협회의 5-star 품질인증위원으로 활동 중이다. 재미있는 공간이 삶을 풍요롭게 한다는 믿음을 가지고 서울시 명륜동에 자신의 집인 '달 놀이집'을 지어 살고 있으며 그곳에서 직주일체(職住一體)를 실천하고 있다. 대표작으로는 올림픽프라자 리모델링, 동국대학교 도서관 증축, 우계기념관, 고창 상하농원, 우장산근린공원 힐링숲체험센터, 가회동청사 리모델링, 충신연극공유센터 등이 있다. yjh44x@naver.com