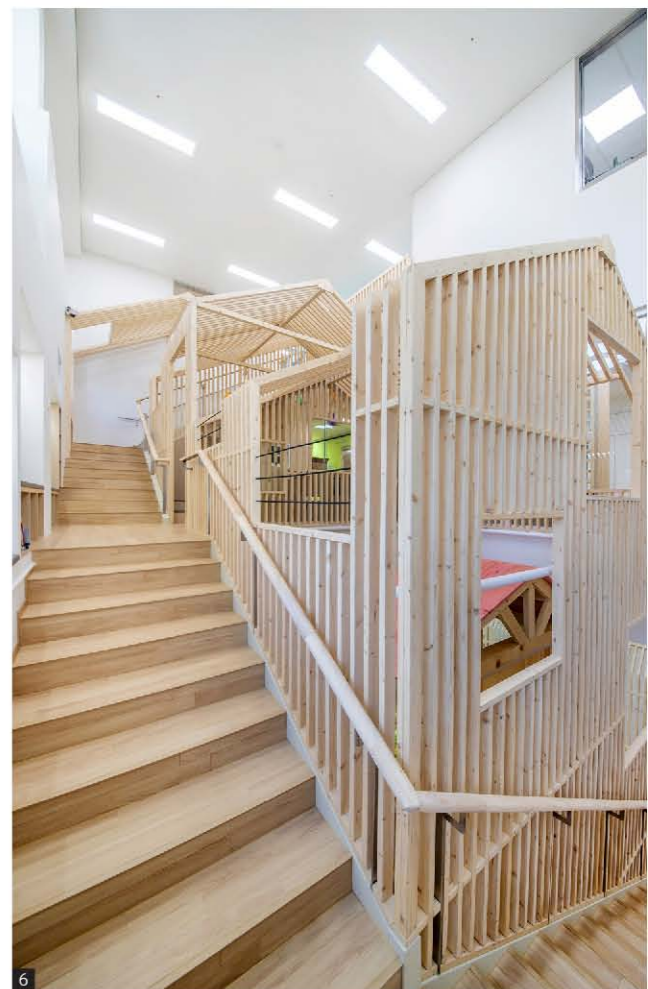
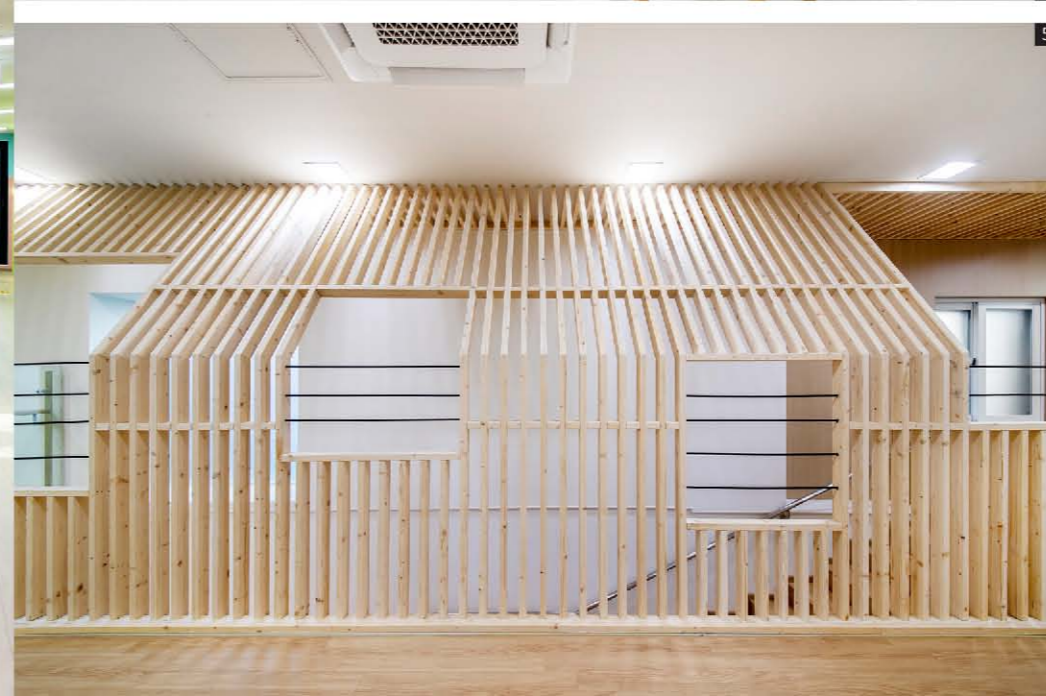


노원아이돌봄센터 융합형아이휴센터

사업명	노원아이돌봄센터 내 융합형아이휴센터 리모델링 설계
추진기관	노원구청 아동청소년과
주소	덕릉로70길 100, 지하1층, 지상2층
규모	지하 1층 - 지상 2층(322.57㎡)
개소일	2020. 10. 29
건축사	유혜림·양근보(AIA) 근보양앤파트너스 건축사사무소(주)

중계동성당 신축 과정에서 지자체에 기부체납된 건축물에 노원아픈아이돌봄센터가 전국 최초로 조성되었다. 이 시설의 지하1층에는 아이휴 식당, 지상1층에는 공동육아방, 지상2층에는 아이휴센터, 지상3층에는 아픈아이돌봄센터가 위치한다. 건축물의 디자인이 다양한 크기의 창문을 특징으로 함에 따라, 인테리어 디자인도 그에 상응하여 아이들에게 친근한 집 모양의 형상을 목재루버로 구성하고 다양한 크기의 사각형의 창을 계획하였다. 이를 통해서 아이들의 다양한 시선의 높이에 대응하는 공간 분할의 커들을 생성하여, 목재 루버 사이로 보이는 다른 아이들의 활동을 공간의 끝과 끝에서도 시각적으로 인지할 수 있게 하여 다양한 활동에 흥미를 갖도록 유도하고자 하였다.

다양한 크기의 집 모양의 구조물 속에서 공간적 경험도 풍부하게 할 수 있도록 계획하였다. 특히 신축 시에 조성된 보이드 공간이 아이들의 시선에서는 지나치게 거대하고 단조로운 공간으로 다가올 수 있어서, 목재 루버를 이용하여 아이들이 친근감을 갖고 흥미를 느낄 수 있는 조형미가 있는 거대 집 모양의 구조물들을 조성하여 기존 보이드 공간의 활용성을 극대화하고자 하였다.



- 1, 2층 활동실
- 3. 2층 아이휴 거실
- 4. 지하 1층 식당
- 5. 지하 1층 계단 상부-보이드공간(집모양)
- 6. 1층 계단-보이드공간(집모양)